




OKRĘGOWA KOMISJA
EGZAMINACYJNA W POZNANIU

EGZAMIN GIMNAZJALNY 2002 – 2019

podsumowanie

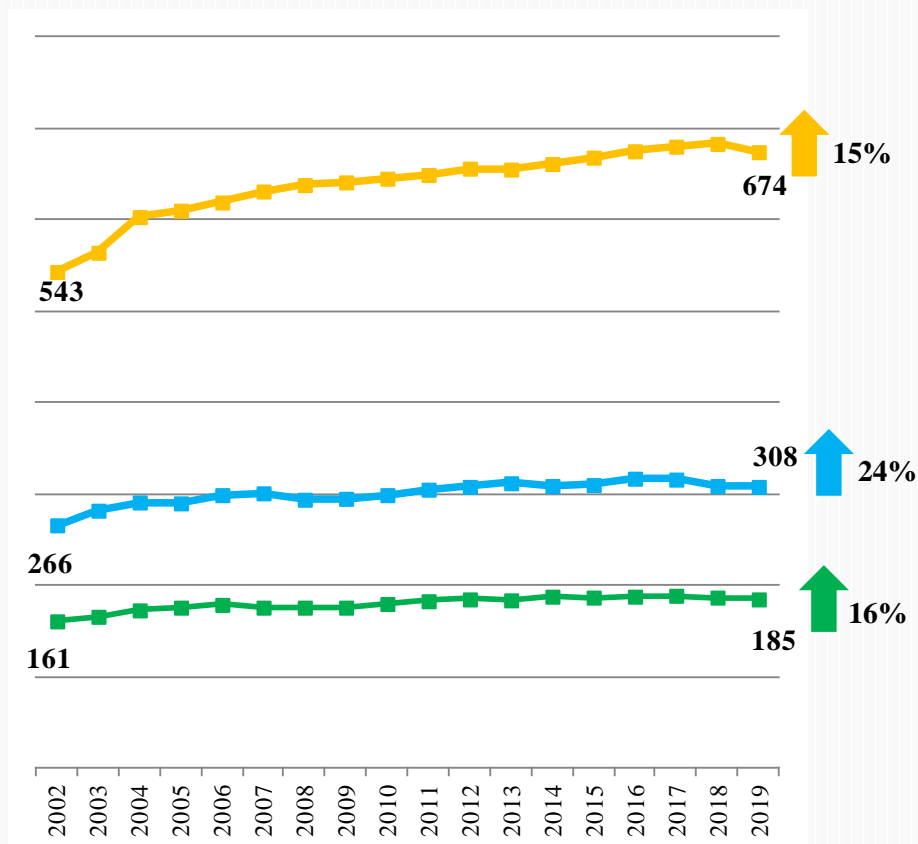
Struktura egzaminu gimnazjalnego

- 
- 2002** Po raz pierwszy przeprowadzono egzamin w trzeciej klasie gimnazjum
Struktura egzaminu:
- część humanistyczna
 - część matematyczno-przyrodnicza
- 2009** Zmiana formuły egzaminu - wprowadzenie egzaminu z języka obcego nowożytnego na poziomie podstawowym
- 2012** Zmiana formuły egzaminu
Struktura egzaminu:
- część humanistyczna
(egzamin z zakresu historii i wiedzy o społeczeństwie i egzamin z zakresu języka polskiego)
 - część matematyczno-przyrodnicza
(egzamin z zakresu przedmiotów przyrodniczych i egzamin z zakresu matematyki)
 - część językowa
(egzamin z języka obcego nowożytnego na poziomie podstawowym i egzamin z języka obcego nowożytnego na poziomie rozszerzonym)
- 2019** Po raz ostatni przeprowadzono egzamin w trzeciej klasie gimnazjum

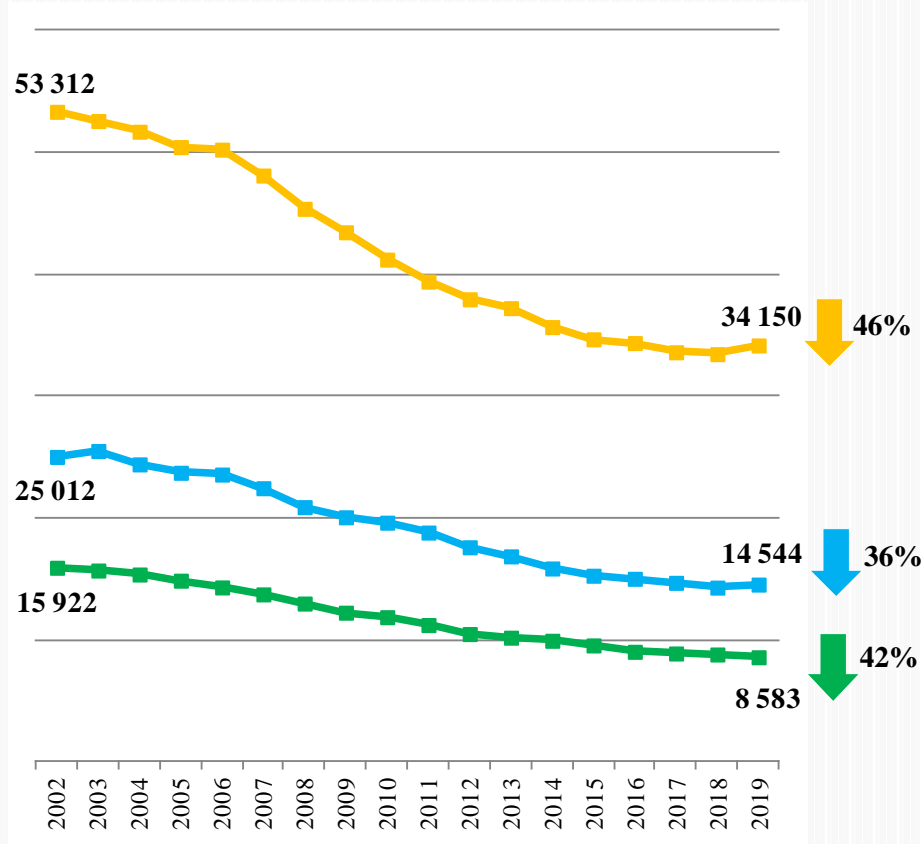
**W latach 2002 – 2019 wydano 1 317 116 zaświadczeń
o wynikach egzaminu gimnazjalnego**

Liczebność – szkoły i uczniowie

Szkoły



Uczniowie

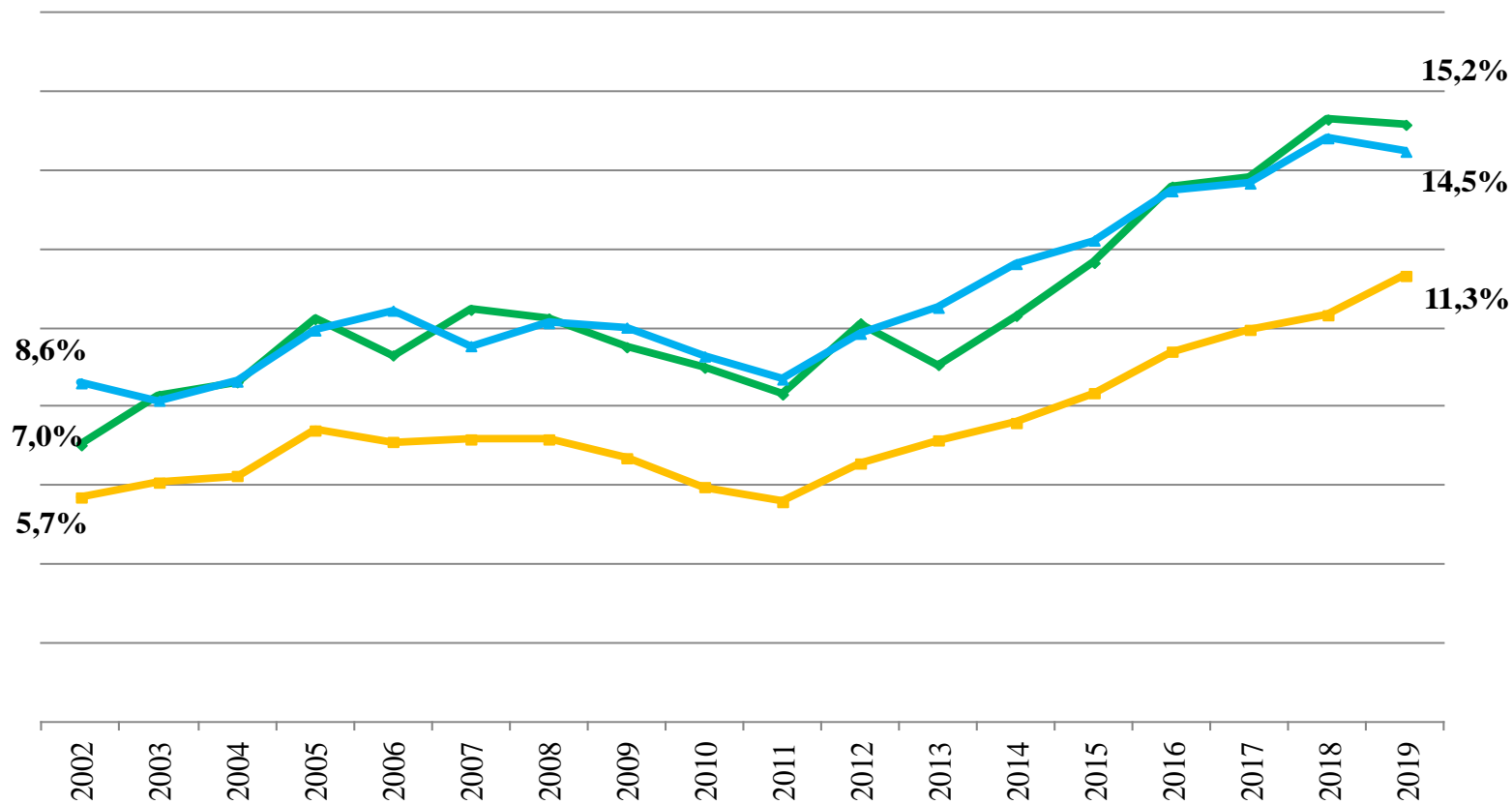


woj. lubuskie

woj. wielkopolskie

woj. zachodniopomorskie

Uczniowie ze specyficznymi trudnościami w uczeniu się (w %)

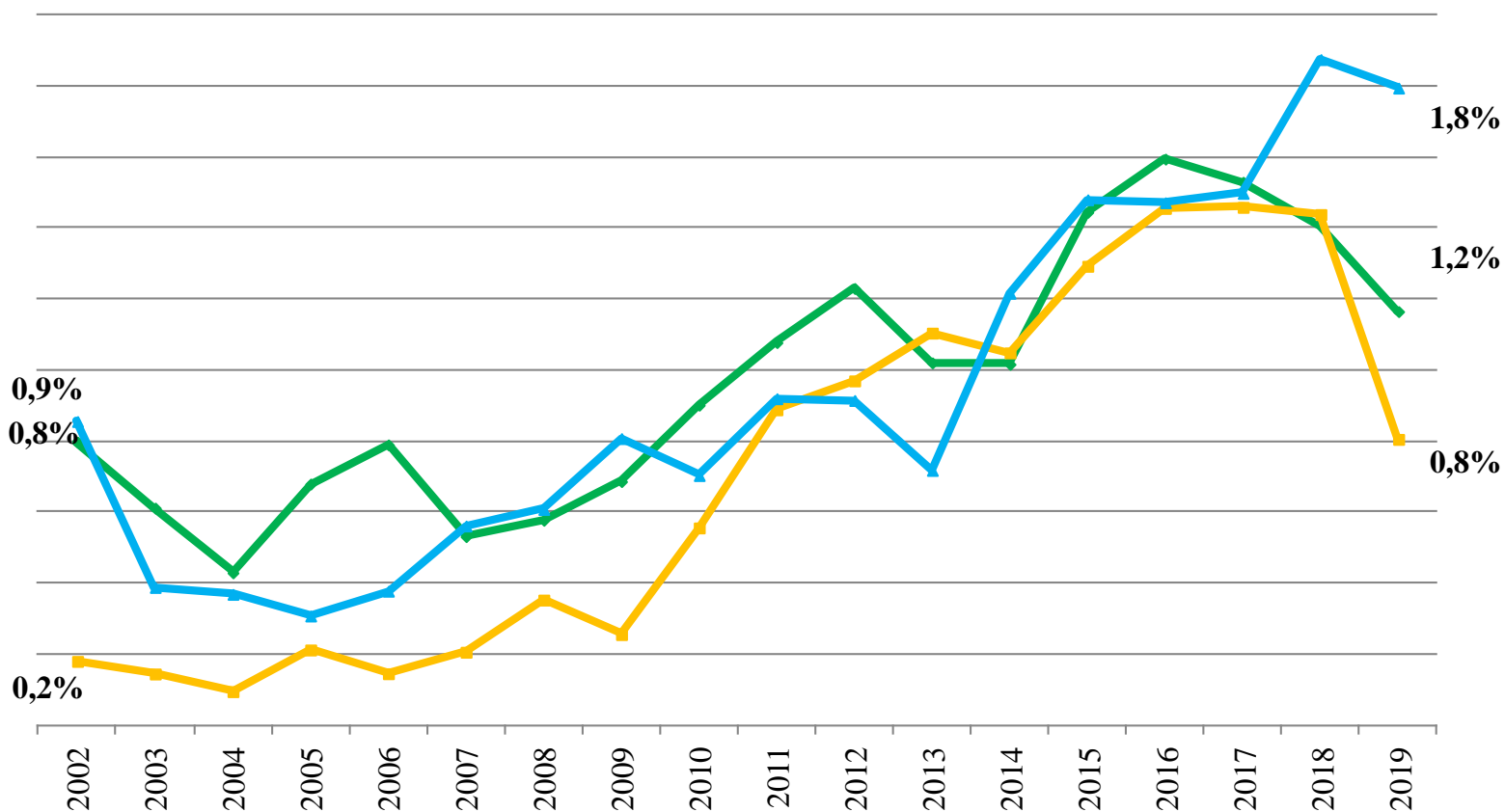


woj. lubuskie

woj. wielkopolskie

woj. zachodniopomorskie

Laureaci konkursów przedmiotowych (w %)



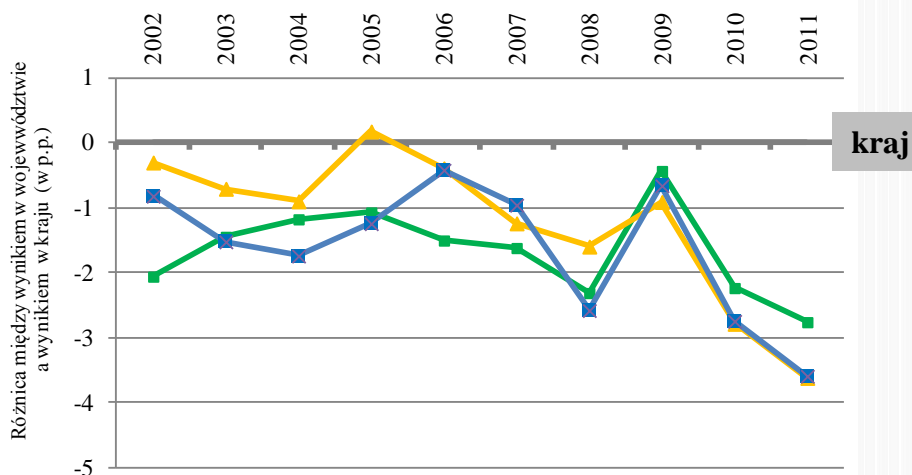
woj. lubuskie

woj. wielkopolskie

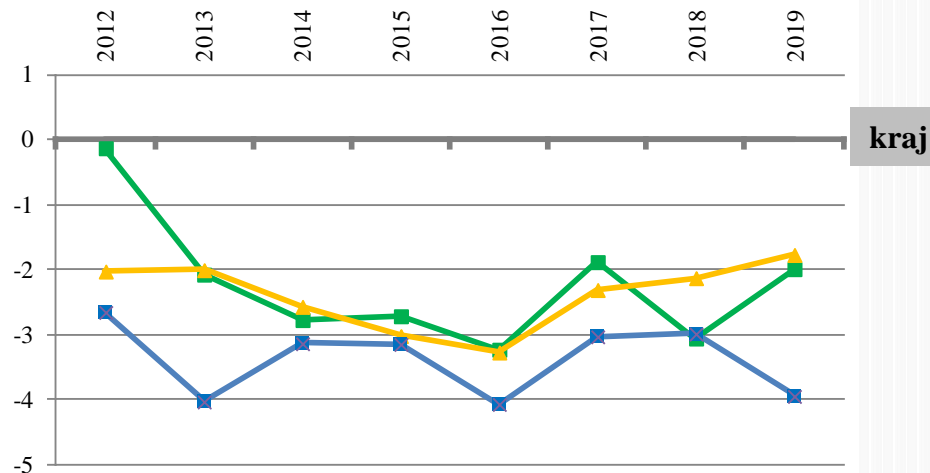
woj. zachodniopomorskie

Średnie wyniki uzyskiwane w województwach a średni wynik w kraju - część humanistyczna

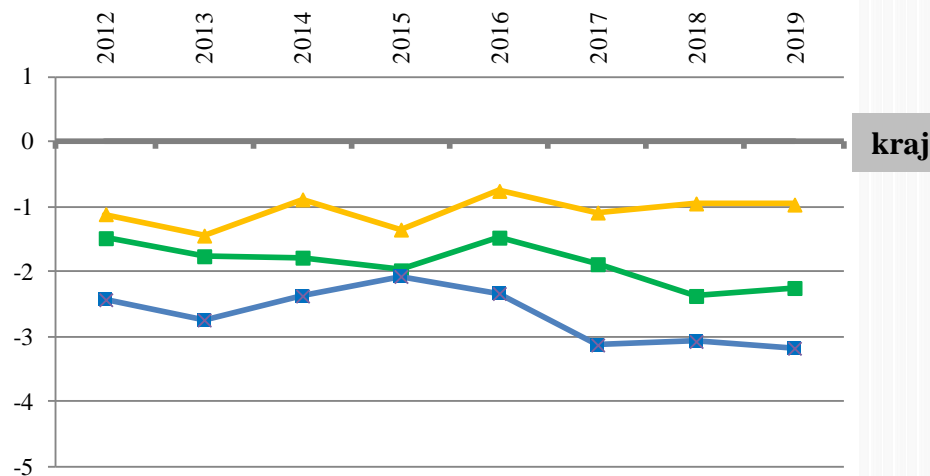
część humanistyczna



język polski



historia i wiedza o społeczeństwie



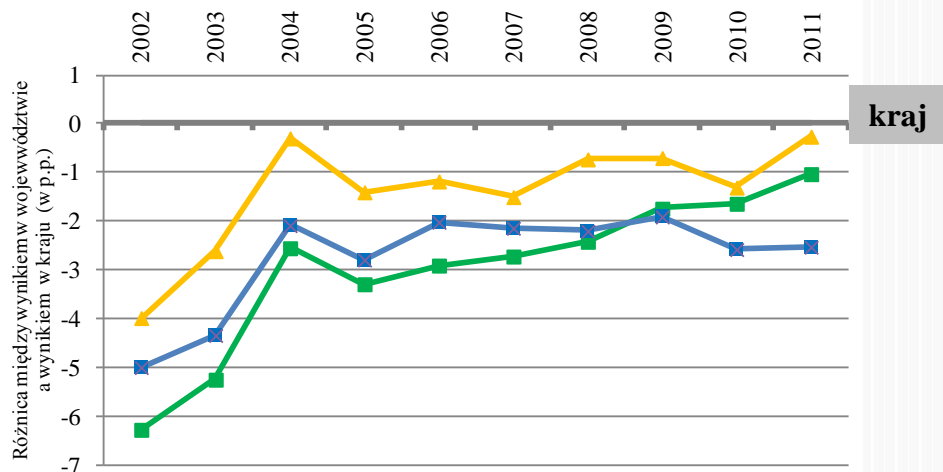
woj. lubuskie

woj. wielkopolskie

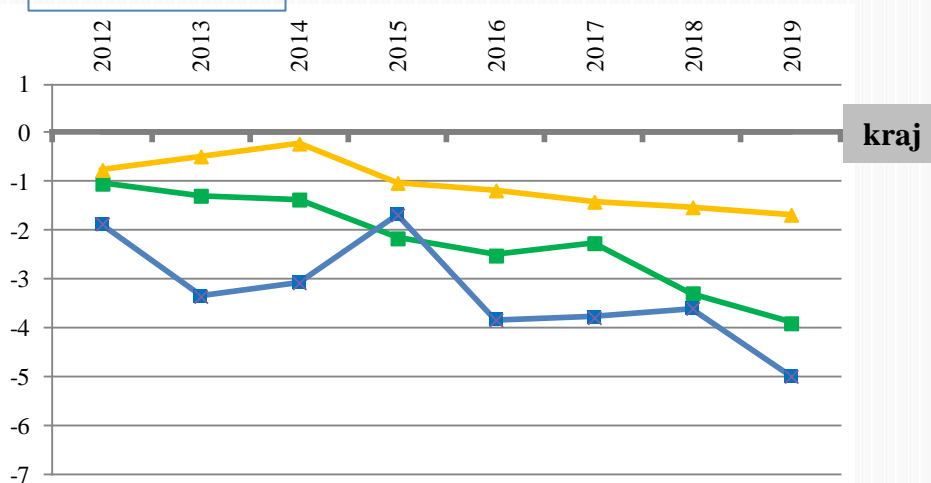
woj. zachodniopomorskie

Średnie wyniki uzyskiwane w województwach a średni wynik w kraju - część matematyczno-przyrodnicza

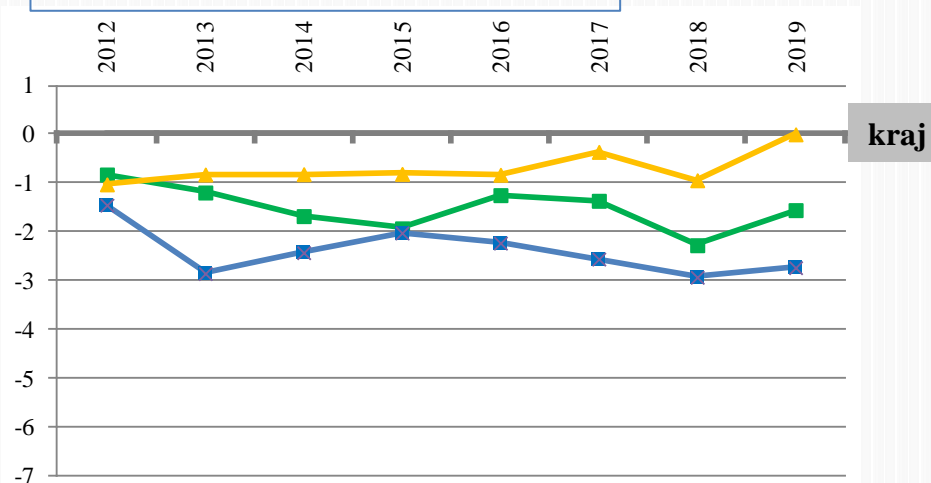
część matematyczno-przyrodnicza



matematyka



przedmioty przyrodnicze



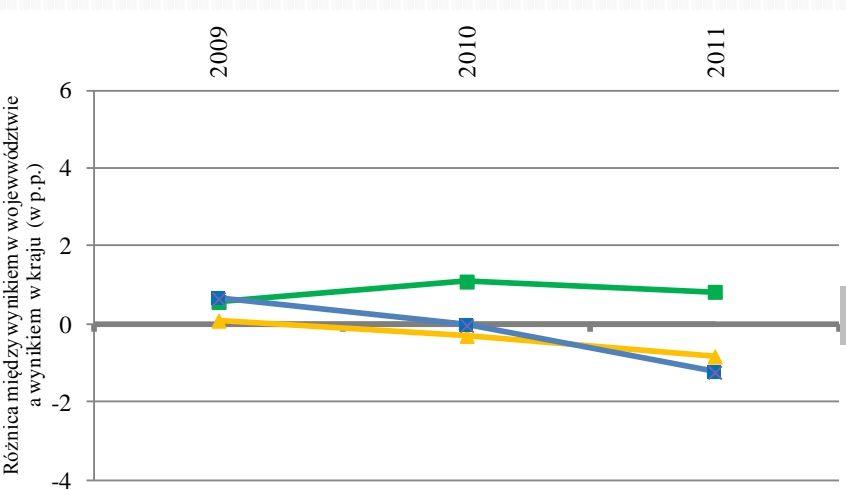
woj. lubuskie

woj. wielkopolskie

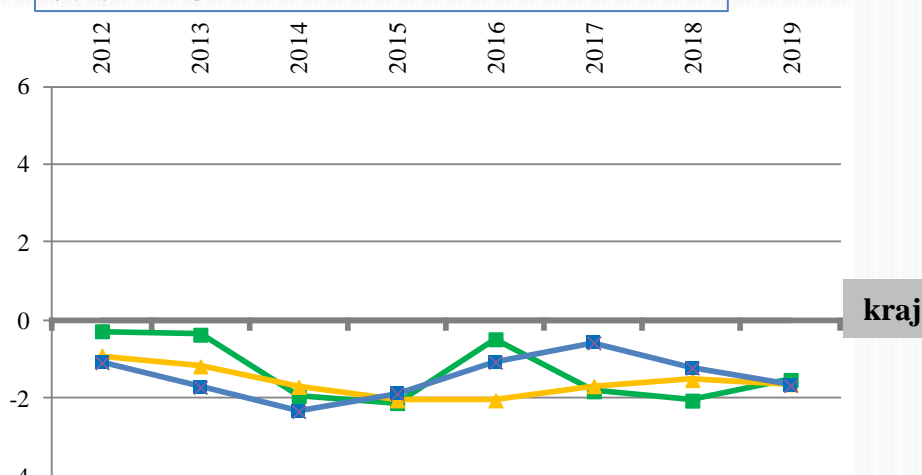
woj. zachodniopomorskie

Średnie wyniki uzyskiwane w województwach a średni wynik w kraju - język angielski

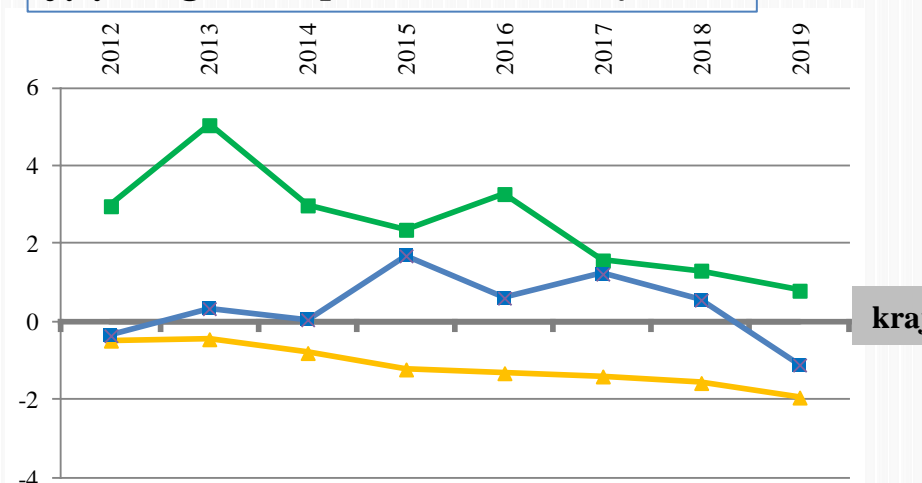
język angielski



język angielski – poziom podstawowy

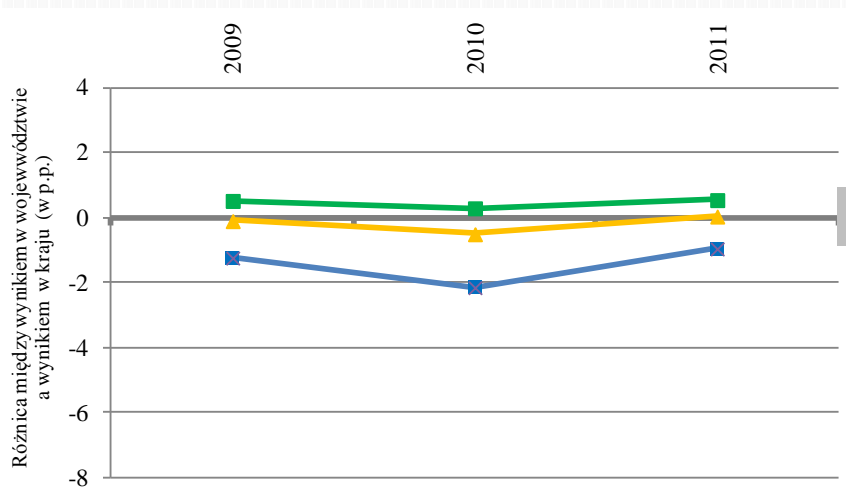


język angielski – poziom rozszerzony

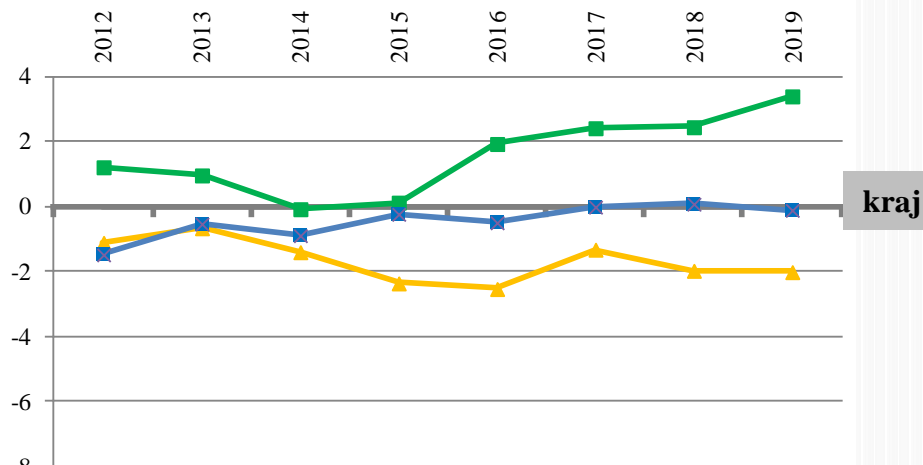


Średnie wyniki uzyskiwane w województwach a średni wynik w kraju - język niemiecki

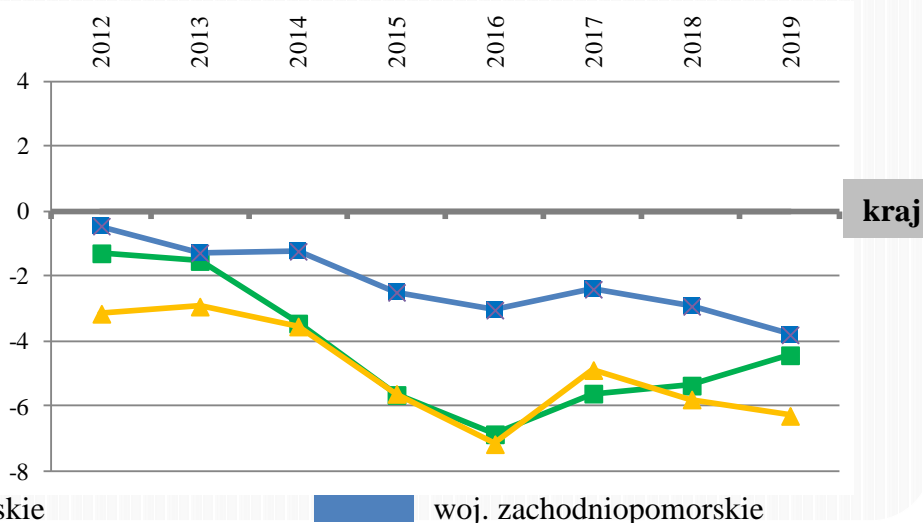
język niemiecki



język niemiecki – poziom podstawowy



język niemiecki – poziom rozszerzony



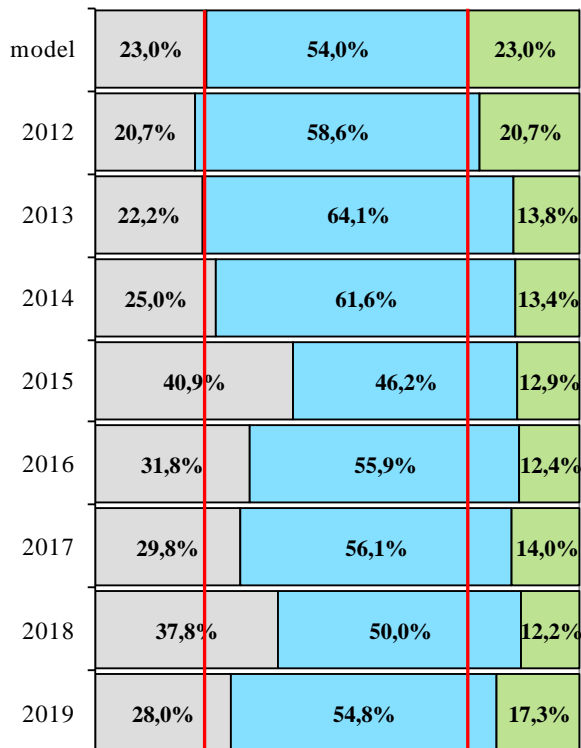
Średnie wyniki w latach 2012 – 2019

– % szkół w województwach w trzech strefach wyników

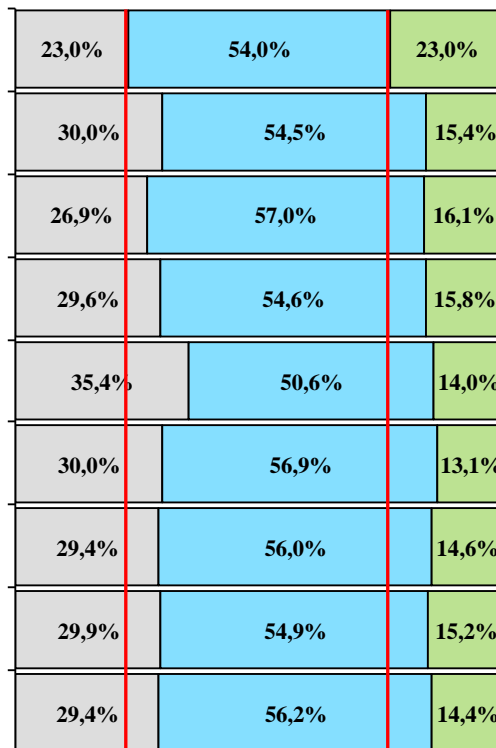
wg krajowej skali staninowej

język polski

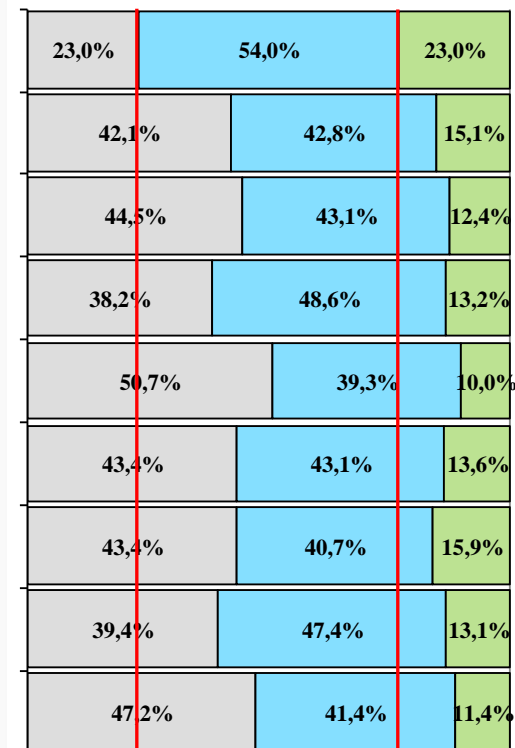
województwo lubuskie



województwo wielkopolskie



województwo zachodniopomorskie



Strefa wyników niskich

Strefa wyników średnich

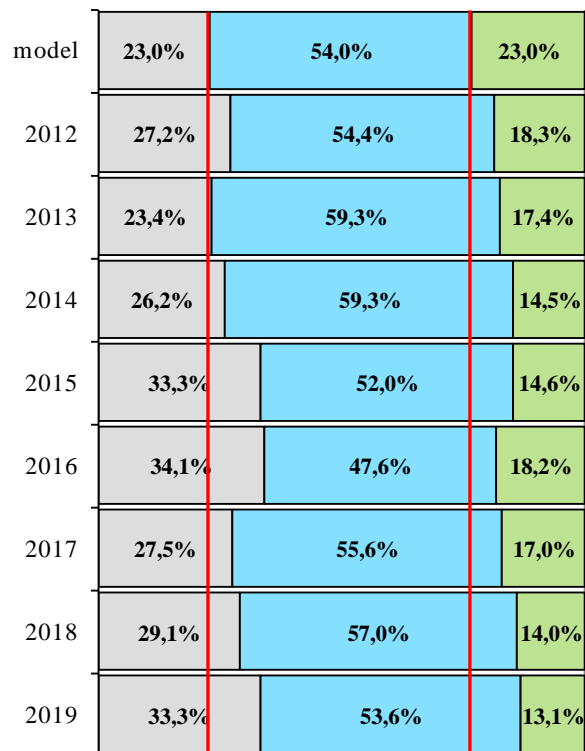
Strefa wyników wysokich

Średnie wyniki w latach 2012 – 2019 – % szkół w województwach w trzech strefach wyników

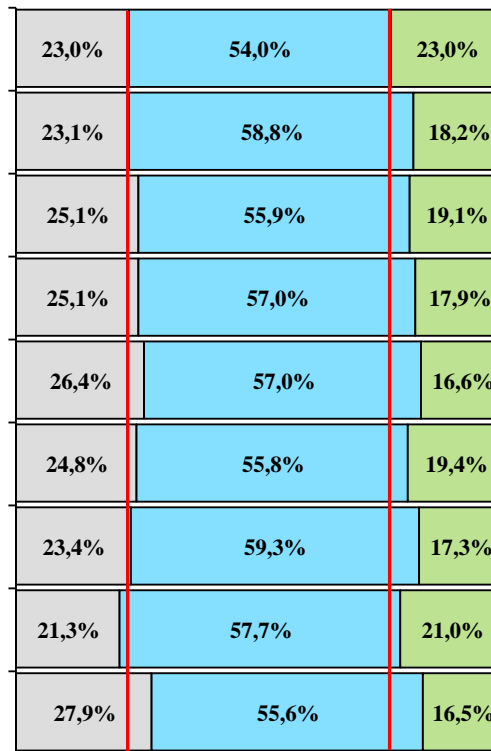
wg krajowej skali staninowej

historia i wiedza o społeczeństwie

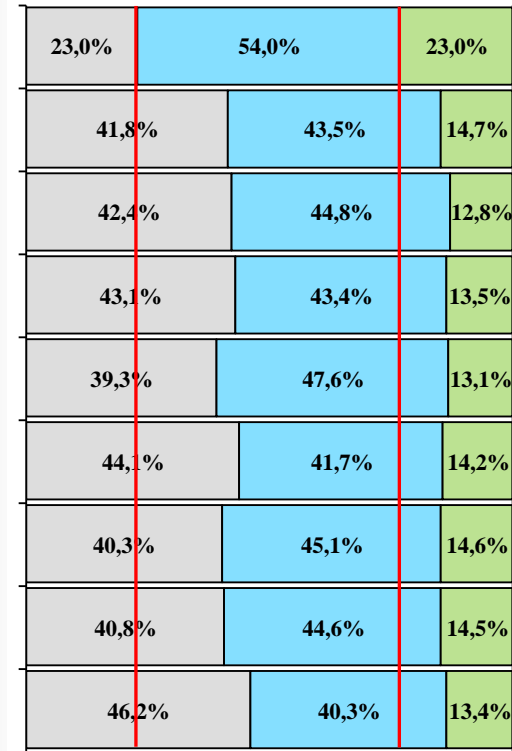
województwo lubuskie



województwo wielkopolskie



województwo zachodniopomorskie



Strefa wyników niskich

Strefa wyników średnich

Strefa wyników wysokich

Średnie wyniki w latach 2012 – 2019

– % szkół w województwach w trzech strefach wyników

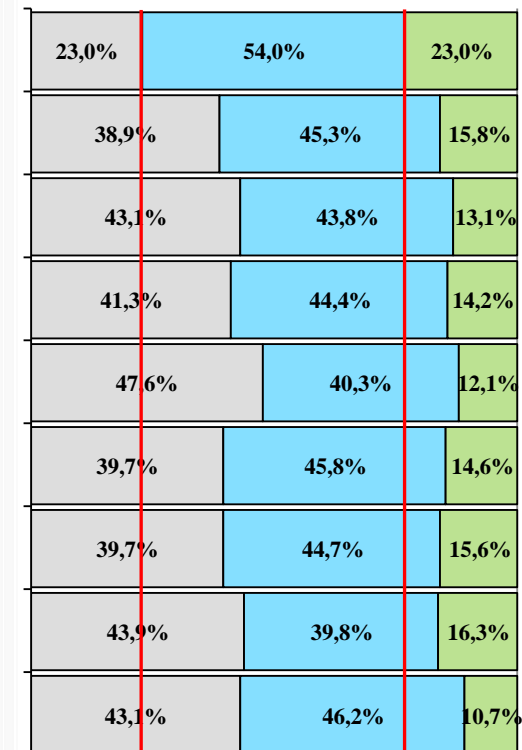
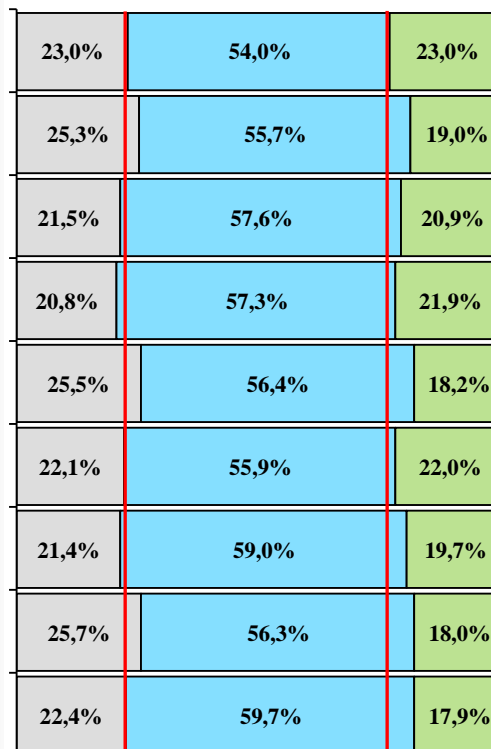
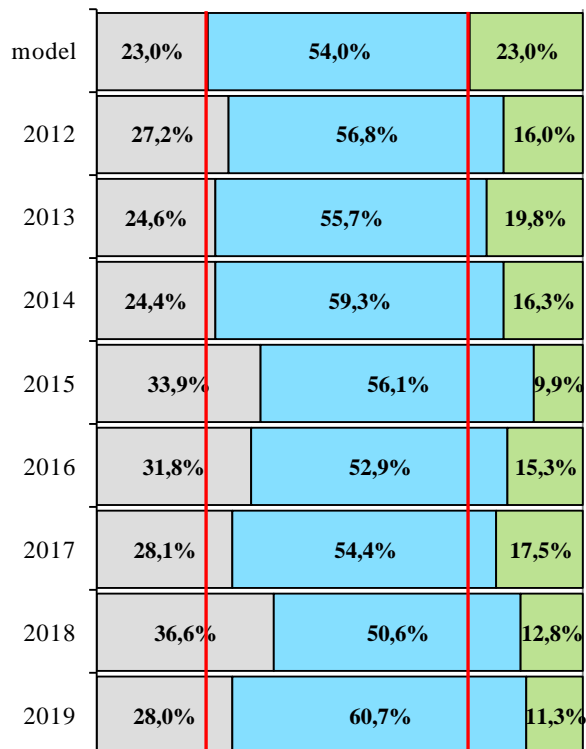
wg krajowej skali staninowej

matematyka

województwo lubuskie

województwo wielkopolskie

województwo zachodniopomorskie



Strefa wyników niskich

Strefa wyników średnich

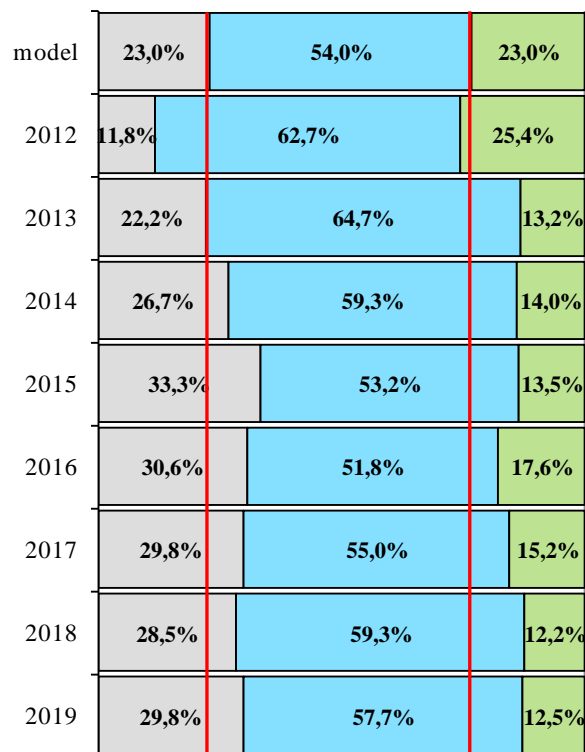
Strefa wyników wysokich

Średnie wyniki w latach 2012 – 2019 – % szkół w województwach w trzech strefach wyników

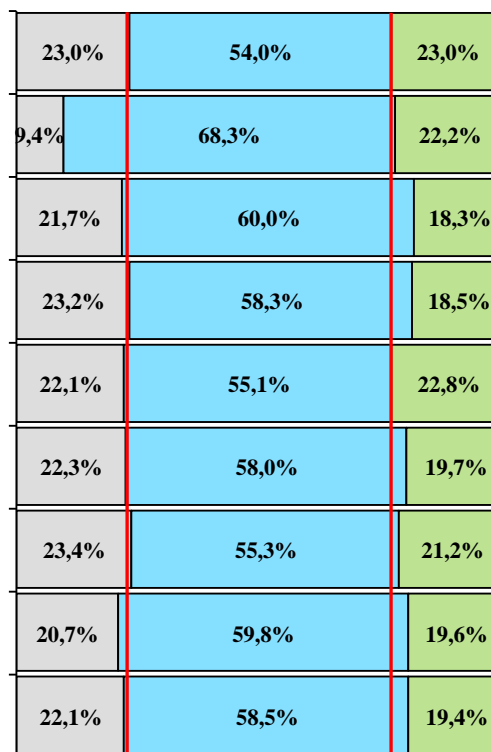
wg krajowej skali staninowej

przedmioty przyrodnicze

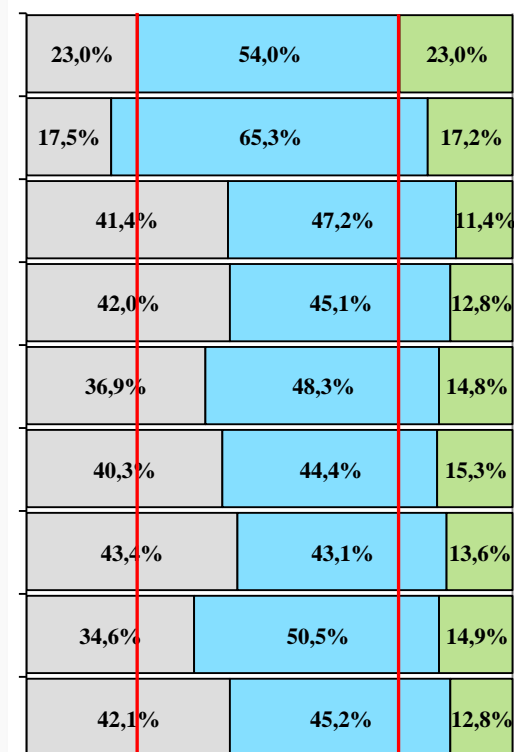
województwo lubuskie



województwo wielkopolskie



województwo zachodniopomorskie



Strefa wyników niskich

Strefa wyników średnich

Strefa wyników wysokich

Średnie wyniki w latach 2012 – 2019 – % szkół w województwach w trzech strefach wyników

wg krajowej skali staninowej

język angielski – poziom podstawowy

województwo lubuskie

model	Strefa wyników niskich	Strefa wyników średnich	Strefa wyników wysokich
model	23,0%	54,0%	23,0%
2012	27,7%	54,1%	18,2%
2013	24,1%	58,2%	17,7%
2014	29,8%	52,2%	18,0%
2015	36,0%	45,7%	18,3%
2016	27,2%	50,6%	22,2%
2017	30,7%	52,1%	17,2%
2018	30,5%	54,9%	14,6%
2019	28,0%	55,9%	16,1%

województwo wielkopolskie

model	Strefa wyników niskich	Strefa wyników średnich	Strefa wyników wysokich
model	23,0%	54,0%	23,0%
2012	27,2%	52,2%	20,7%
2013	26,7%	53,5%	19,8%
2014	27,3%	52,7%	20,0%
2015	26,7%	52,3%	21,0%
2016	26,3%	53,3%	20,4%
2017	26,4%	53,8%	19,8%
2018	27,3%	53,1%	19,7%
2019	28,7%	51,4%	19,8%

województwo zachodniopomorskie

model	Strefa wyników niskich	Strefa wyników średnich	Strefa wyników wysokich
model	23,0%	54,0%	23,0%
2012	35,5%	45,1%	19,4%
2013	34,3%	44,8%	20,9%
2014	32,5%	47,7%	19,9%
2015	32,0%	45,0%	23,0%
2016	31,7%	45,1%	23,2%
2017	35,3%	41,7%	23,0%
2018	34,2%	42,3%	23,5%
2019	35,2%	42,7%	22,1%

Strefa wyników niskich

Strefa wyników średnich

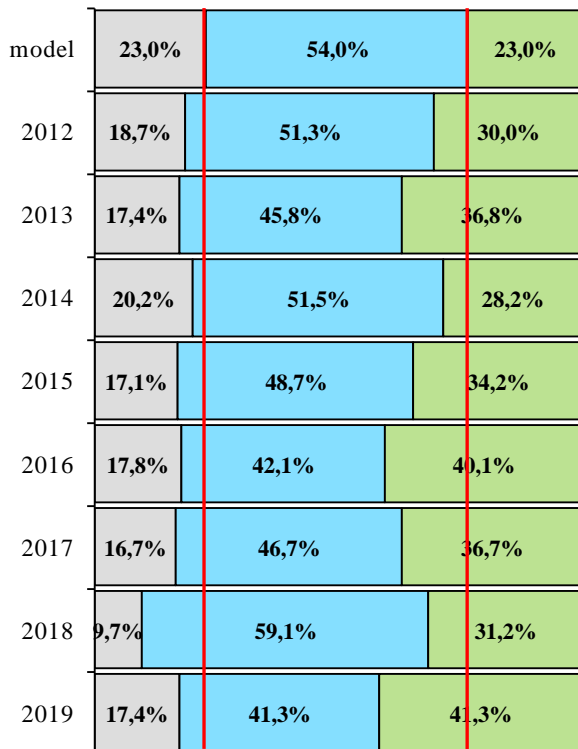
Strefa wyników wysokich

Średnie wyniki w latach 2012 – 2019 – % szkół w województwach w trzech strefach wyników

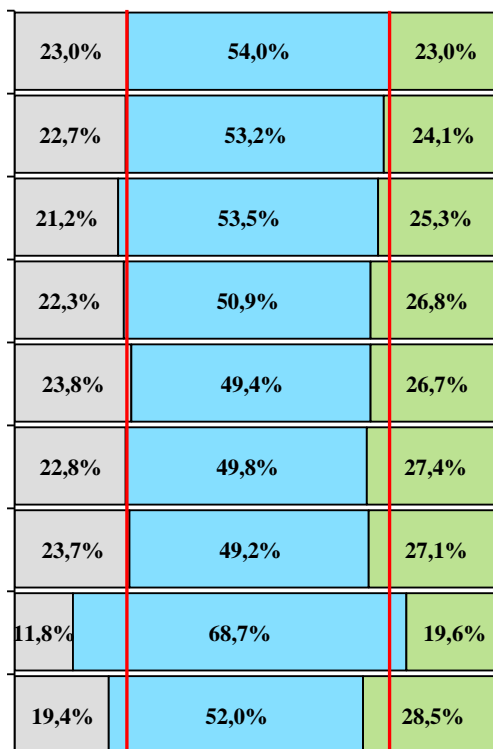
wg krajowej skali staninowej

język niemiecki – poziom podstawowy

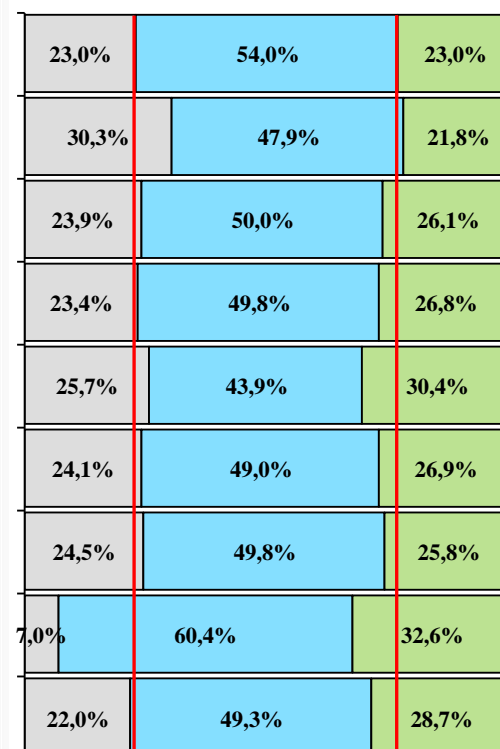
województwo lubuskie



województwo wielkopolskie



województwo zachodniopomorskie



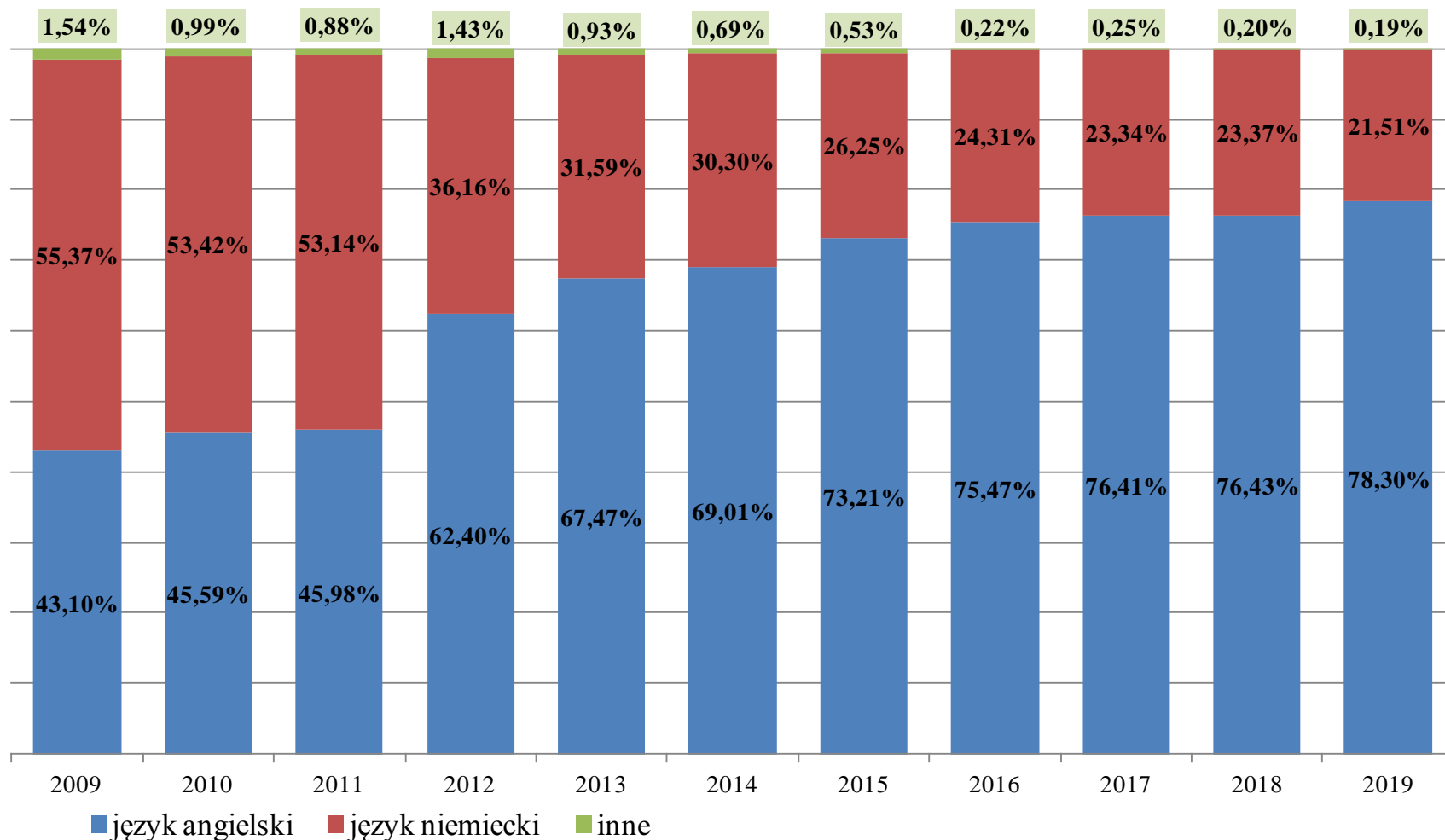
Strefa wyników niskich

Strefa wyników średnich

Strefa wyników wysokich

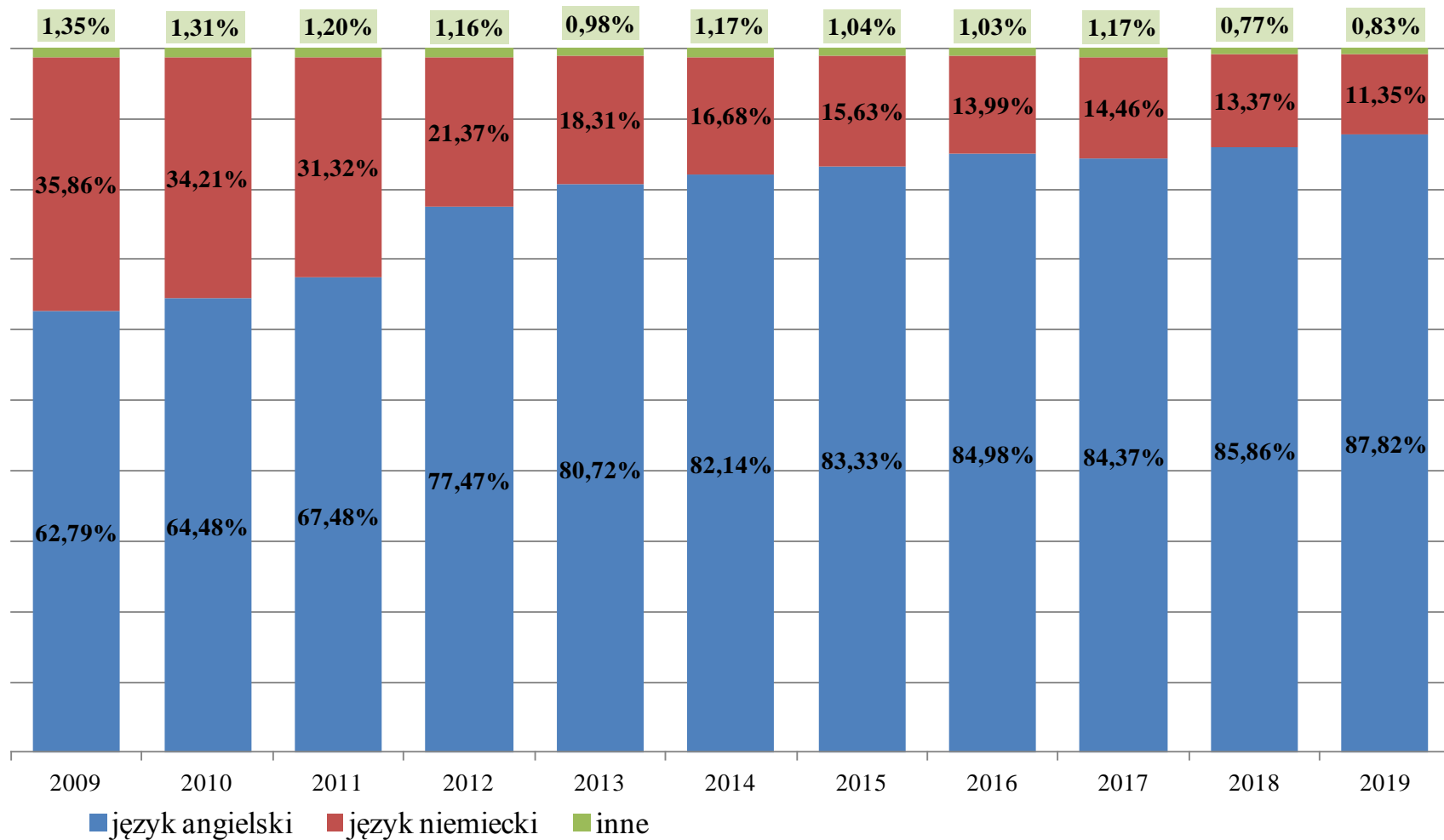
Wybieralność języków obcych nowożytnych w latach 2009 – 2019

województwo lubuskie



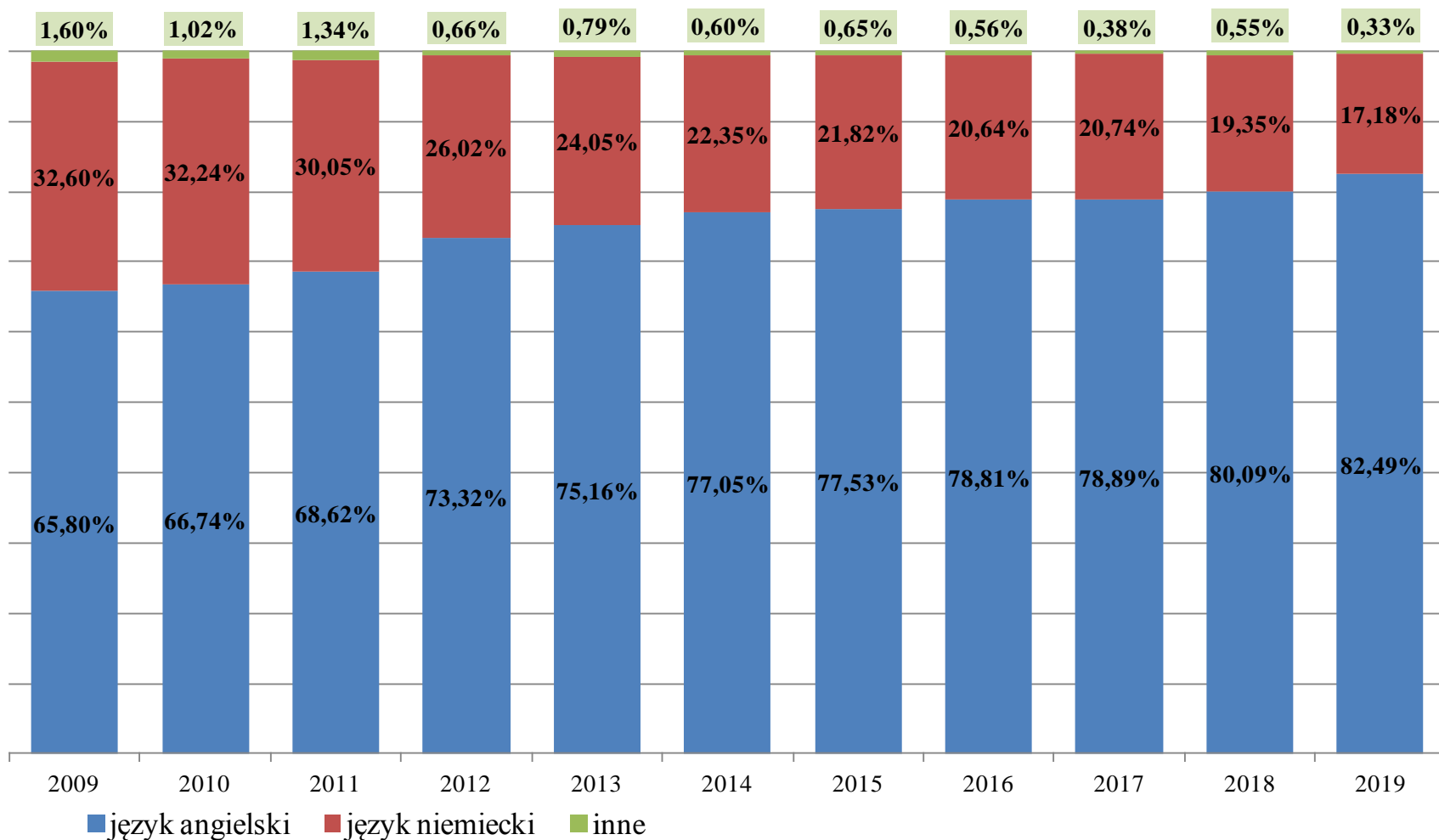
Wybieralność języków obcych nowożytnych w latach 2009 – 2019

województwo wielkopolskie



Wybieralność języków obcych nowożytnych w latach 2009 – 2019

województwo zachodniopomorskie



Dyrektor i Pracownicy Okręgowej Komisji Egzaminacyjnej
dziękują za wszystkie lata wspólnej pracy i uczestniczenie
w doskonaleniu systemu egzaminów zewnętrznych.





**Okręgowa Komisja Egzaminacyjna
w Poznaniu**

**ul. Gronowa 22
61-655 Poznań
tel. 61 854 01 60
fax. 61 852 14 41**

**sekretariat@oke.poznan.pl
www.oke.poznan.pl**