



UZUPEŁNIA ZESPÓŁ NADZORUJĄCY

KOD UCZNI

| | | |
|--|--|--|
| | | |
|--|--|--|

PESEL

| | | | | | | | | | | | |
|--|--|--|--|--|--|--|--|--|--|--|--|
| | | | | | | | | | | | |
|--|--|--|--|--|--|--|--|--|--|--|--|

*miejsce
na naklejkę
z kodem*

**BADANIE DIAGNOSTYCZNE
W KLASIE TRZECIEJ GIMNAZJUM
Z JĘZYKA HISZPAŃSKIEGO
POZIOM PODSTAWOWY**

LISTOPAD 2012

Instrukcja dla ucznia

1. Sprawdź, czy zestaw egzaminacyjny zawiera 10 stron. Ewentualny brak stron lub inne usterki zgłoś nauczycielowi.
2. Zestaw egzaminacyjny zawiera 9 zadań.
3. Wszystkie zadania rozwiązuje długopisem lub piórem.
4. Czytaj uważnie wszystkie teksty i zadania.
5. Wykonuj zadania zgodnie z poleceniami.
6. W każdym zadaniu jest tylko jedna poprawna odpowiedź. W niektórych zadaniach musisz wpisać znak **X** w kratkę obok poprawnej odpowiedzi, np.

A. B. C.

W innych zadaniach musisz wpisać w kratkę odpowiednią literę, np.

1.

7. Jeśli się pomylisz, otocz kratkę z błędną odpowiedzią kółkiem i podaj inną odpowiedź, np.

A. B. C.

albo

1. E

**Czas pracy:
80 minut**

**Liczba punktów
do uzyskania: 40**

Powodzenia!

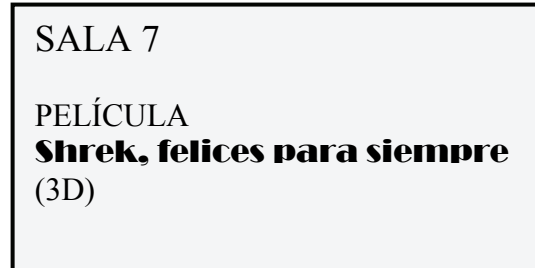
Zadanie 1. (0–4)

Gdzie przeczytasz te teksty? Wpisz odpowiednią literę (A–E) w każdą kratkę (1.–4.).
Uwaga! Jedno miejsce zostało podane dodatkowo i nie pasuje do żadnego tekstu.

1.



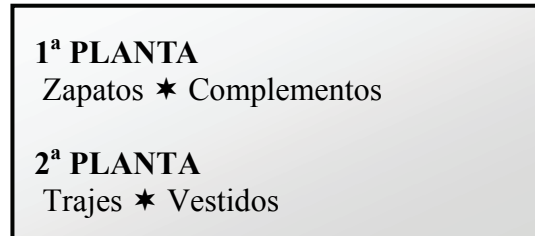
2.



3.



4.



- A. en una tienda de ropa
- B. en una biblioteca
- C. en una cafetería
- D. en un museo
- E. en un cine

Zadanie 2. (0–4)

Do każdego tekstu dopasuj odpowiednie zdanie A–E. Wpisz odpowiednią literę w każdą kratkę (1.–4.).

Uwaga! Jedno zdanie zostało podane dodatkowo i nie pasuje do żadnego tekstu.

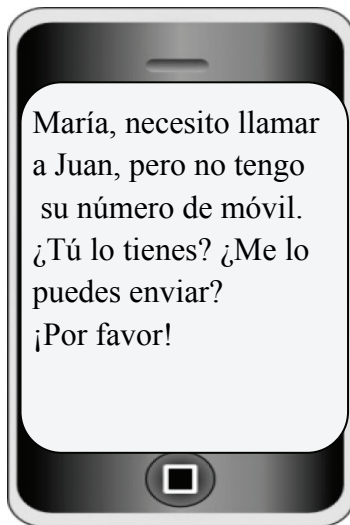
1.

| Mensaje | |
|---|---------|
| De: | Roberto |
| Para: | Juan |
| Asunto: | ¡Hola! |
| ¡Hola, Juan! Gracias por ayudarme con los deberes. Por fin entiendo las clases de Matemáticas un poco mejor. Un abrazo, Roberto | |

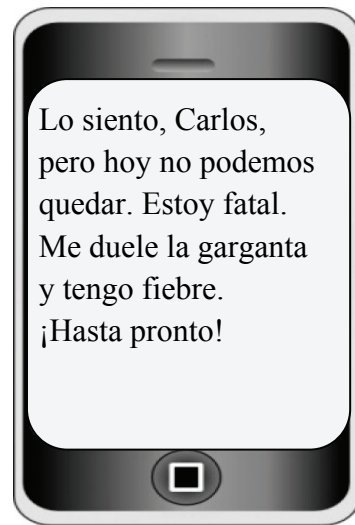
2.

| Mensaje | |
|---|--------|
| De: | Ana |
| Para: | Pablo |
| Asunto: | ¡Hola! |
| ¡Hola, Pablo! Perdona, pero no te puedo dejar el libro que me pides porque lo necesito. Tengo que estudiar para el examen de Física. Lo siento mucho. Un besito, Ana | |

3.



4.



Autor tej wiadomości

- A. udziela rady.
- B. odrzuca prośbę.
- C. dziękuje za pomoc.
- D. odwołuje spotkanie.
- E. zwraca się z prośbą.

Zadanie 3. (0–4)

Przeczytaj tekst. Wybierz poprawną odpowiedź. Wpisz znak X w kratkę obok odpowiedzi A, B albo C.

Zoo de Madrid

Horarios

Invierno (octubre-mayo): de 10 a 18 horas

Verano (junio-septiembre): de 10 a 20 horas

Semana Santa y Navidades: de 10 a 16 horas

Lunes cerrado

¿Cómo llegar?

Llegar al *Zoo de Madrid* en transporte público es muy fácil. La estación de metro (líneas 5 y 10) está cerca de la entrada principal. También puedes venir en autobús (línea 33) desde la Plaza Mayor. En verano hay un autobús especial (línea 102) que empieza su trayecto en la estación de trenes (Puerta de Atocha) y va directamente al Zoo.

Tarifas

La entrada para adultos cuesta 19 euros. Niños y escolares pagan 12 euros. Entrada gratuita para mayores de 65 años.

Oferta especial

Cumpleaños. El zoo es un lugar único para celebrar fiestas. Puedes venir con tus amigos y juntos ver los animales. El restaurante del zoo te prepara bocadillos y tartas de cumpleaños.

Días sin Colegio. ¿Quieres estar muy cerca de los animales? Todos los días festivos puedes aprender a cuidar de ellos. En este programa puedes tocar algunos animales y darles de comer.

Noche en el Zoo. Pasa la noche en el zoo. Puedes ver los animales y jugar con otros niños. Y al día siguiente desayunamos juntos en el parque. Tienes que traer el pijama y el cepillo de dientes.

1. En agosto el *Zoo de Madrid* cierra

A. a las 20 horas.

B. a las 18 horas.

C. a las 16 horas.

2. El autobús número 102

A. circula todo el año.

B. va a la Plaza Mayor.

C. sale de la Puerta de Atocha.

3. ¿Quién puede visitar el Zoo sin pagar?

A. Adultos mayores.

B. Estudiantes.

C. Niños.

4. ¿Qué oferta tienes que elegir para dormir en el Zoo?

A. Cumpleaños.

B. Noche en el Zoo.

C. Días sin Colegio.

Zadanie 4. (0–4)

Przeczytaj tekst. Zdecyduj, czy podane zdania są zgodne z treścią tekstu (TAK albo NIE). Wpisz znak X w odpowiednią kratkę.

Isabel: Mira esta chaqueta roja. ¡Es preciosa!

Mónica: Sí, es muy bonita, pero es muy cara. Cuesta 99 euros.

Isabel: ¿Y esas de ahí? ¿Te gustan? Son mucho más baratas. Las negras cuestan 29 euros, y las verdes, 49 euros.

Mónica: Sí, están bien. ¿De qué talla son?

Isabel: Las negras son muy grandes. ¡Qué pena!

Mónica: Entonces voy a probarme esta chaqueta verde de la talla M.

Isabel: ¿Y dónde están los probadores?

Mónica: No lo sé, vamos a preguntar a la dependienta que está ahí, a la derecha.

1. Las chaquetas negras son las más baratas.

TAK

NIE

2. Mónica quiere probarse una chaqueta verde.

TAK

NIE

3. Los probadores están a la derecha.

TAK

NIE

4. Las chicas hablan de la ropa que ya han comprado.

TAK

NIE

Zadanie 5. (0–5)

Do każdego pytania dobierz właściwą odpowiedź. Wpisz odpowiednią literę (A–F) w każdą kratkę (1.–5.).

Uwaga! Jedna odpowiedź została podana dodatkowo i nie pasuje do żadnego pytania.

| | |
|----|----------------------------|
| 1. | ¿A qué se dedica tu madre? |
| 2. | ¿Cuántos hermanos tienes? |
| 3. | ¿Quieres un café? |
| 4. | ¿De dónde eres? |
| 5. | ¿Qué hora es? |

| | |
|----|---------------|
| A. | Uno. |
| B. | A Madrid. |
| C. | Son las tres. |
| D. | No, gracias. |
| E. | Soy italiano. |
| F. | Es camarera. |

1. 2. 3. 4. 5.

Zadanie 6. (0–5)

Uzupełnij każdy dialog brakującą wypowiedzią jednej z osób. Wpisz znak X w kratkę obok odpowiedzi A albo B.

1. **X:** ¿Dónde están mis gafas?

Y: _____

A. En la mesa.

B. Son nuevas.

2. **X:** ¿Comes mucha fruta?

Y: _____

A. Sí, en cada comida.

B. No le gustan los plátanos.

3. **X:** ¿Cómo estás?

Y: _____

A. Estoy en casa.

B. Bien, gracias.

4. **X:** Perdona, ¿cómo se va a la Plaza Mayor?

Y: _____

A. Sigue todo recto.

B. La plaza es bonita.

5. **X:** Hola, ¿eres Silvia?

Y: _____

A. No tengo hermanas.

B. Sí, soy yo.

Zadanie 7. (0–5)

W każdej kategorii wybierz słowo, które do niej NIE pasuje. Wpisz znak X w kratkę obok odpowiedzi A, B albo C.

1. Części ciała

A. mano

B. abuelo

C. cabeza

2. Napoje

A. silla

B. leche

C. agua

3. Dom

A. cocina

B. dormitorio

C. enfermera

4. Ubrania

A. nieve

B. camisa

C. pantalón

5. Zwierzęta

A. gato

B. perro

C. coche

Zadanie 8. (0–4)

Do każdego obrazka wybierz odpowiedni opis. Wpisz znak X w kratkę obok odpowiedzi A, B albo C.

1.



A. Trabaja en un bar.

B. Trabaja en un taller.

C. Trabaja en una farmacia.

2.



A. Están en el cine.

B. Están en un teatro.

C. Están en un museo.

3.



A. Están cantando.

B. Están dibujando.

C. Están escribiendo.

4.



A. Trabajan en el campo.

B. Toman el sol en la playa.

C. Están de excursión por la montaña.

Zadanie 9. (0–5)

Uzupelnij zdania, tak aby byly poprawne. Wpisz znak X w kratkę obok odpowiedzi A albo B.

A mi madre le **1.** ____ su trabajo.

A. gusta

B. gustan

Carmen **2.** ____ profesora de español.

A. está

B. es

Los estudiantes vienen de varios países **3.** ____ Madrid para estudiar español.

A. en

B. a

Normalmente tenemos clases por la mañana y por **4.** ____ tarde.

A. el

B. la

Mañana **5.** ____ a ir al Parque del Retiro.

A. van

B. quieren