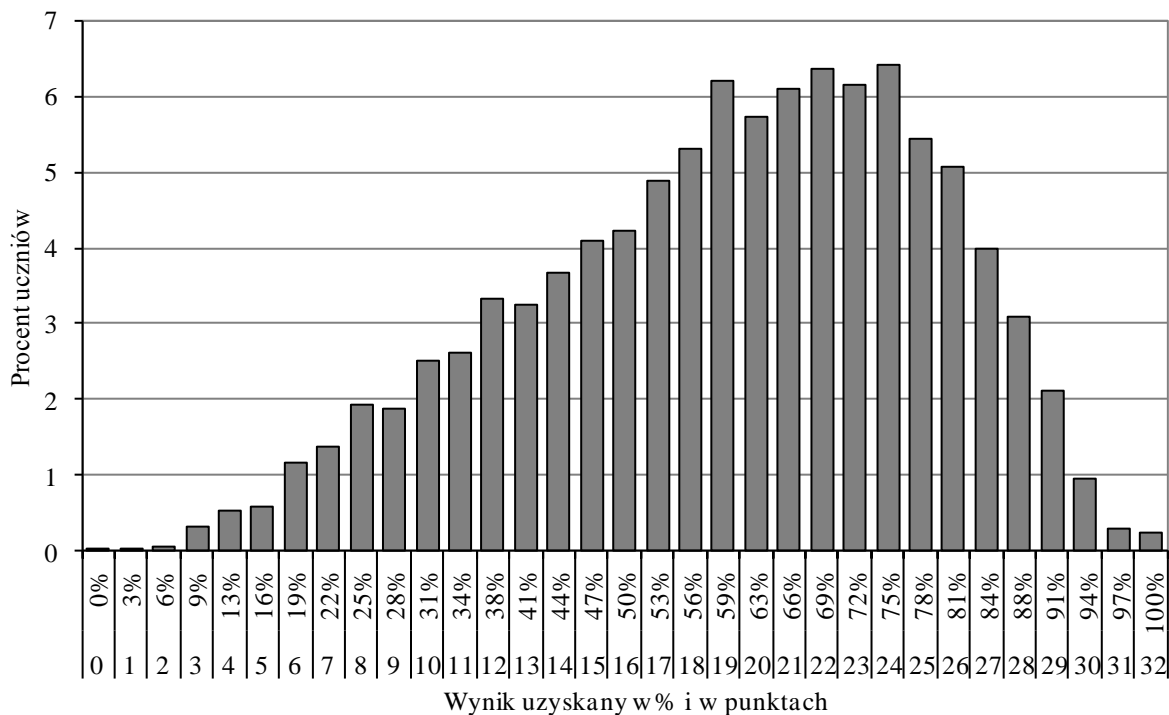


**Rozkłady wyników i parametry statystyczne rozkładu wyników
egzaminu gimnazjalnego w kwietniu 2013 r.**

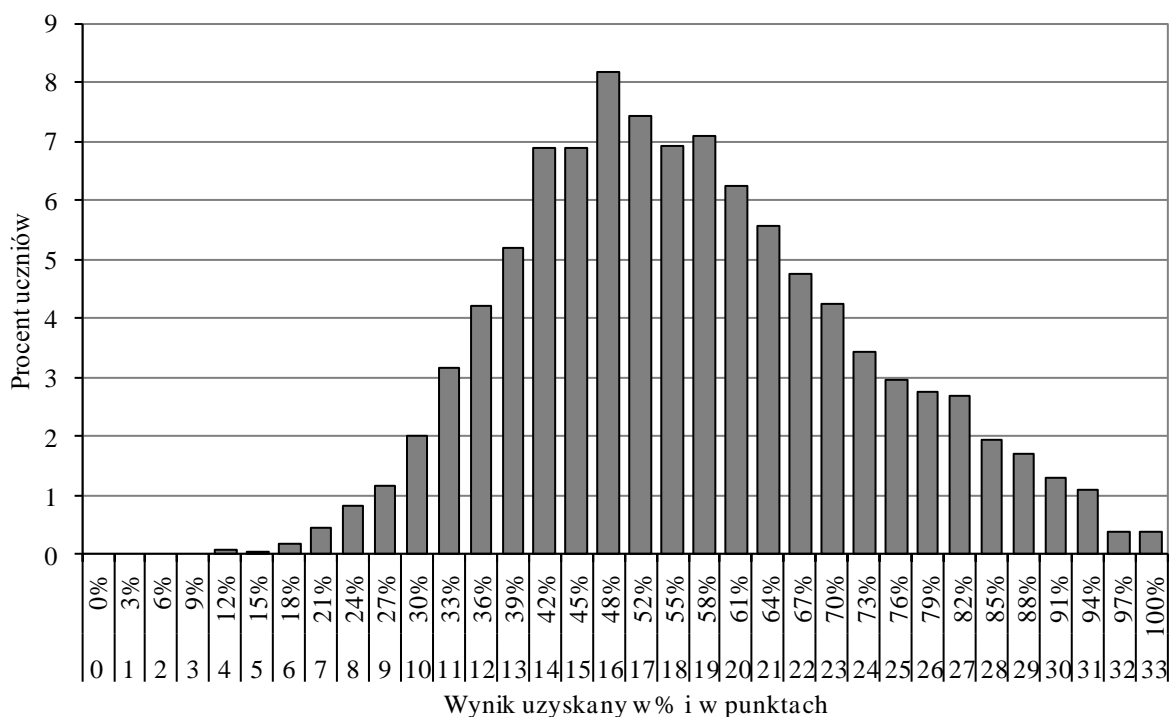
WOJEWÓDZTWO LUBUSKIE

Na wykresach 1.–10. zostały przedstawione rozkłady wyników uczniów rozwiązujących zadania w arkuszach G-1,4,5,6 oraz uczniów ze specyficznymi trudnościami w uczeniu się.

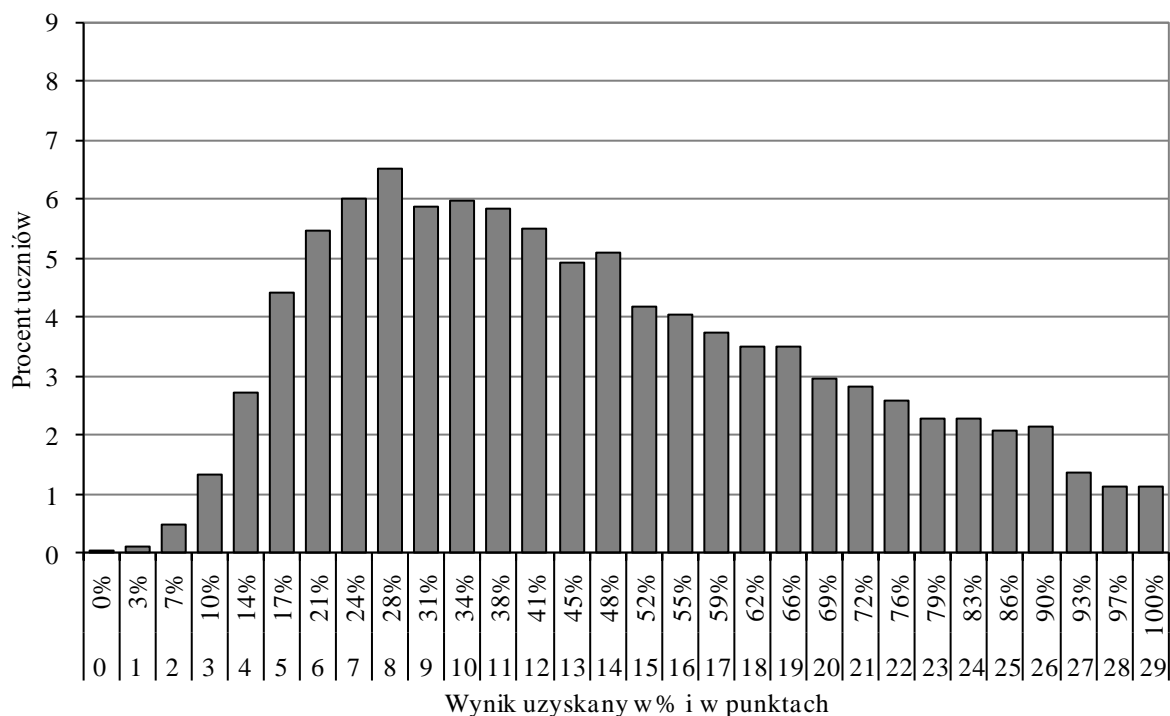
Wykres 1. Rozkład wyników uczniów – część humanistyczna z zakresu języka polskiego



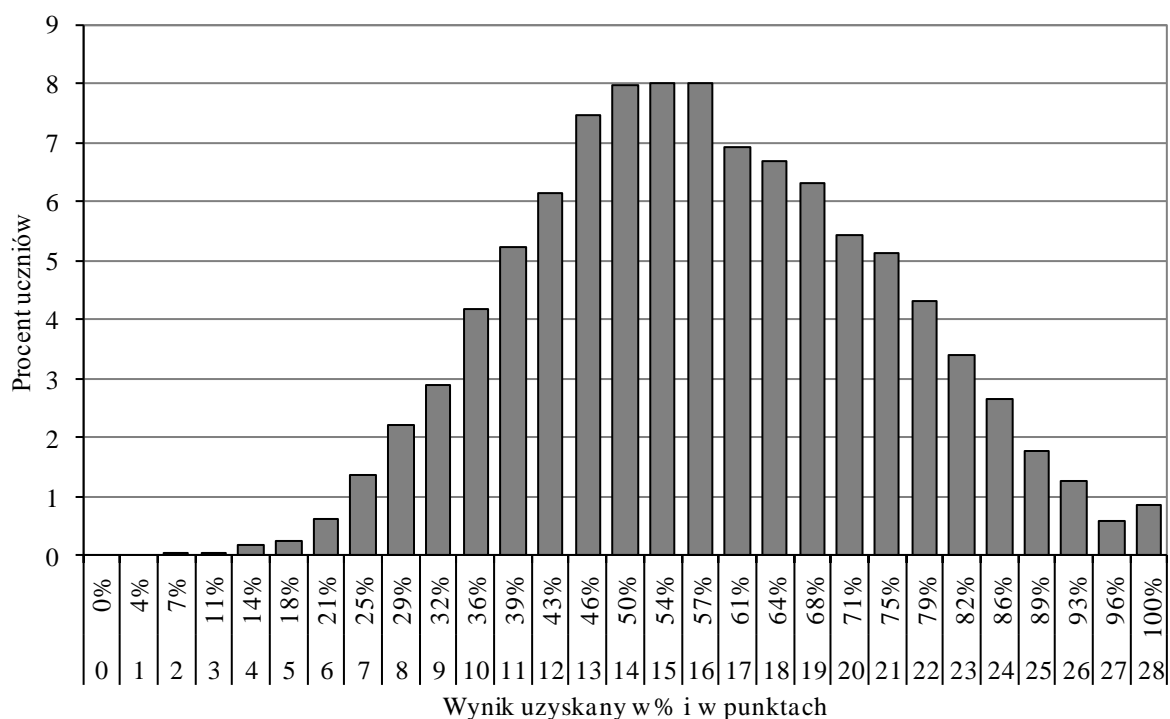
Wykres 2. Rozkład wyników uczniów – część humanistyczna z zakresu historii i wiedzy o społeczeństwie



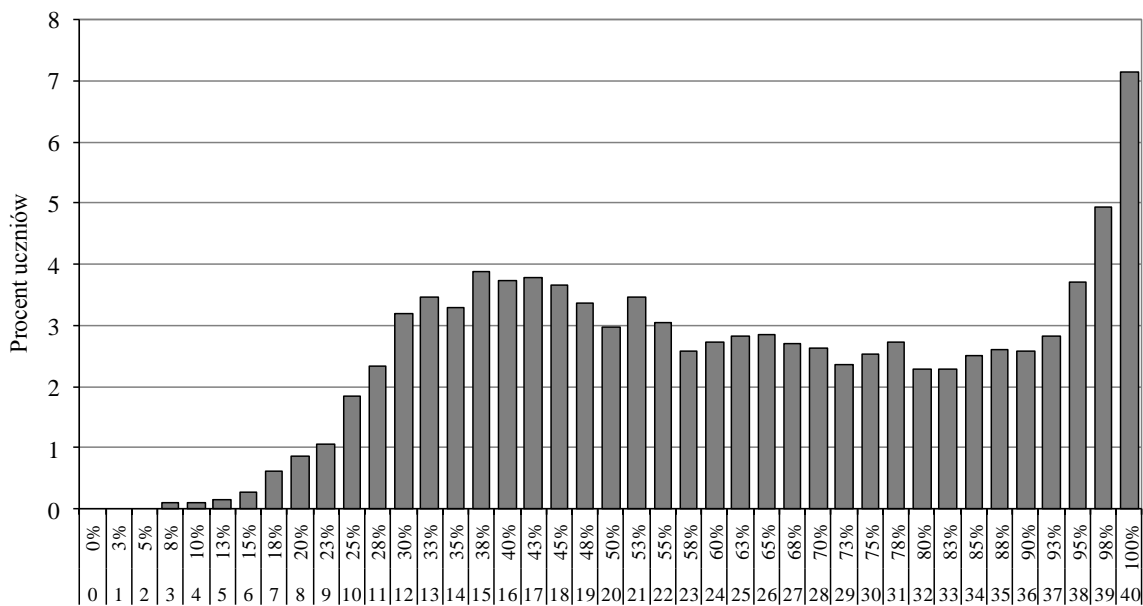
Wykres 3. Rozkład wyników uczniów – część matematyczno-przyrodnicza z zakresu matematyki



Wykres 4. Rozkład wyników uczniów – część matematyczno-przyrodnicza z zakresu przedmiotów przyrodniczych

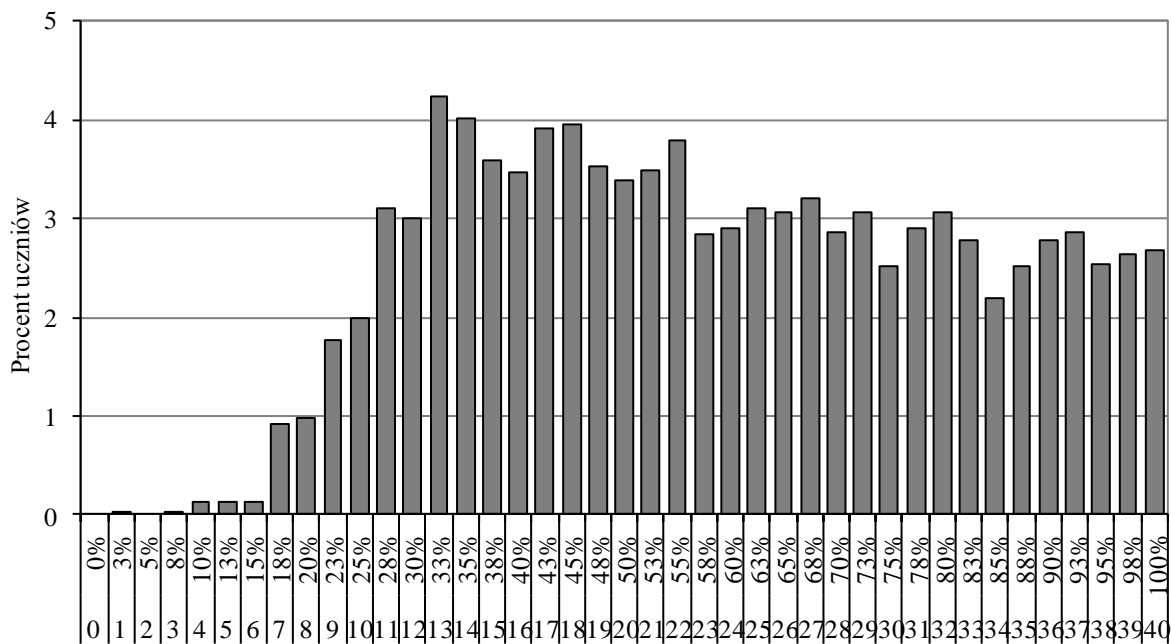


Wykres 5. Rozkład wyników uczniów – język angielski poziom podstawowy



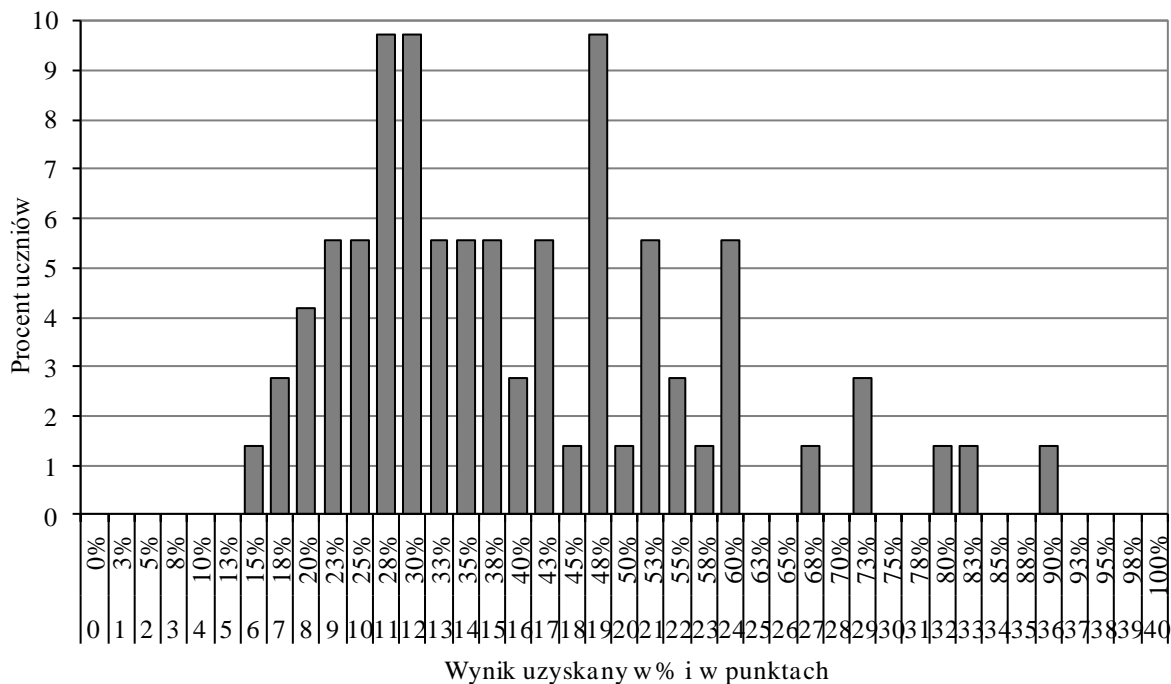
Wynik uzyskany w % i w punktach

Wykres 6. Rozkład wyników uczniów – język niemiecki poziom podstawowy

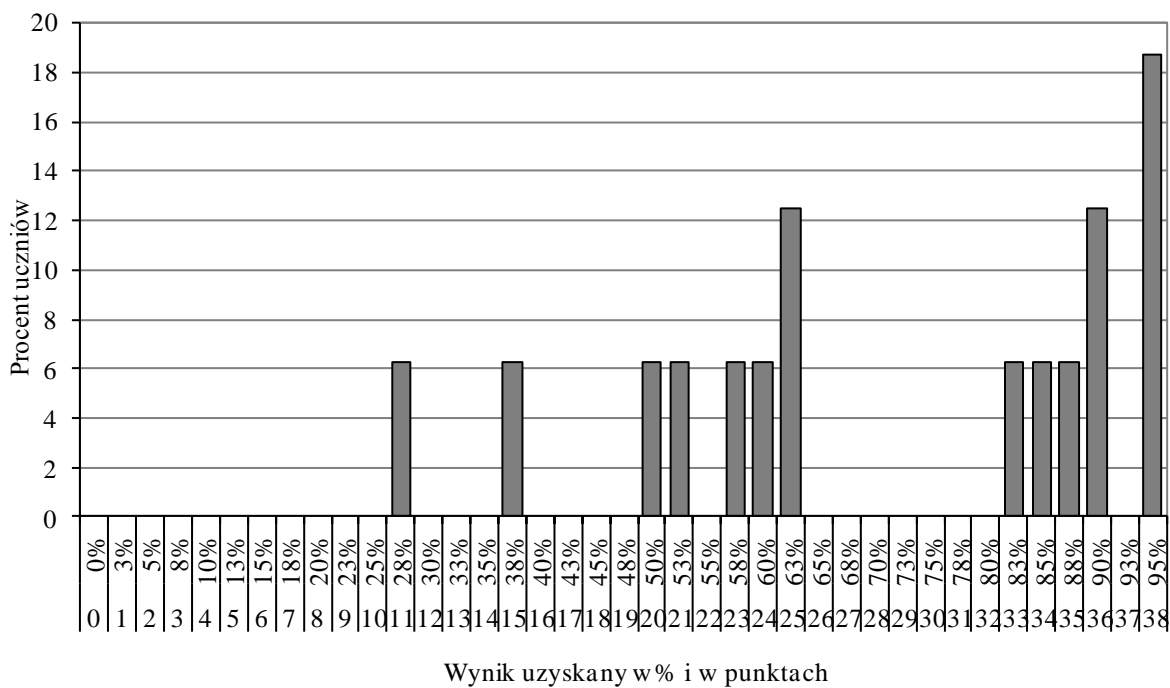


Wynik uzyskany w % i w punktach

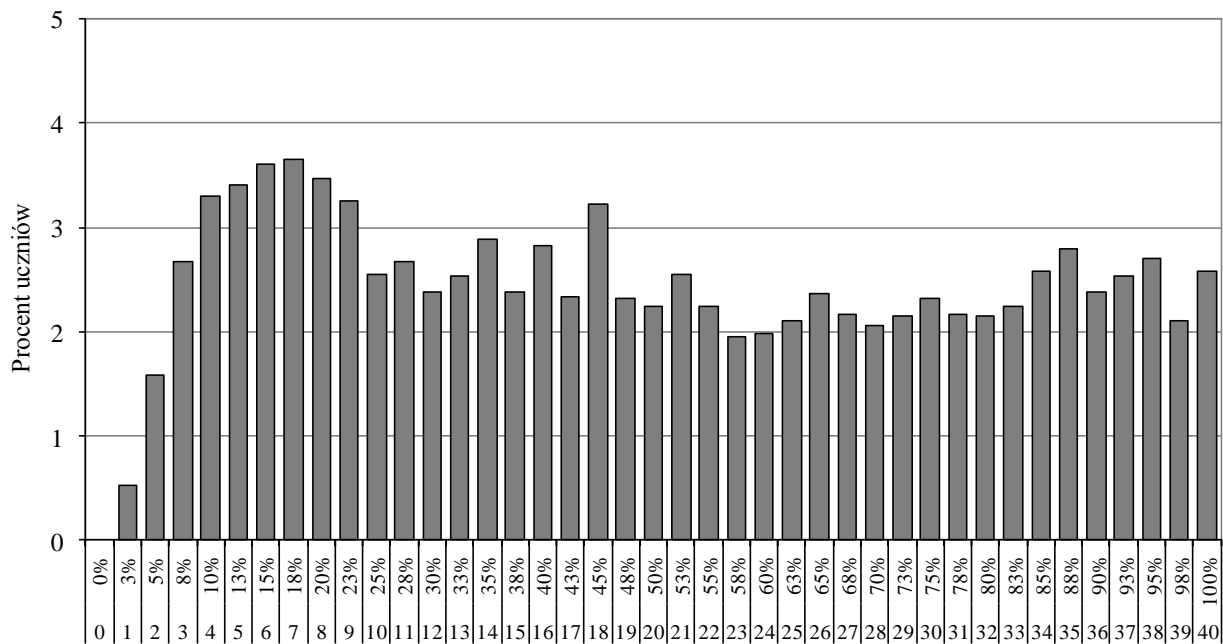
Wykres 7. Rozkład wyników uczniów – język rosyjski poziom podstawowy



Wykres 8. Rozkład wyników uczniów – język francuski poziom podstawowy

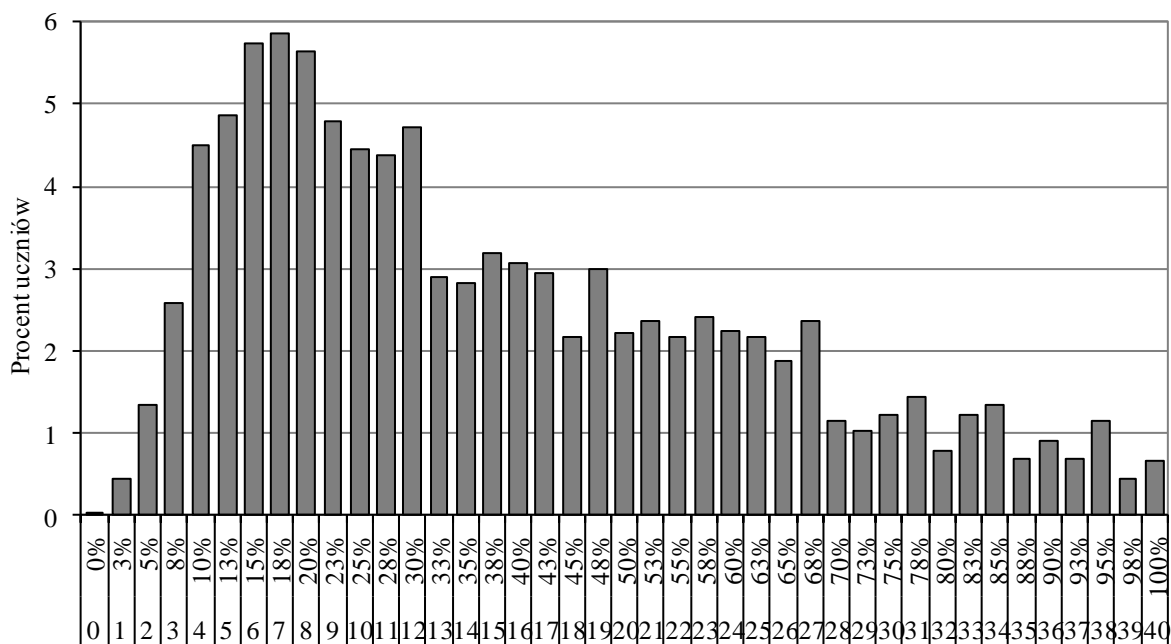


Wykres 9. Rozkład wyników uczniów – język angielski poziom rozszerzony



Wynik uzyskany w % i w punktach

Wykres 10. Rozkład wyników uczniów – język niemiecki poziom rozszerzony



Wynik uzyskany w % i w punktach

Z powodu zbyt małej populacji zdających nie przedstawiono rozkładu wyników uczniów z języka francuskiego – poziom rozszerzony (6 piszących) oraz z języka rosyjskiego – poziom rozszerzony (3 piszących).

Parametry statystyczne rozkładu wyników egzaminu gimnazjalnego w województwie lubuskim.

| | Liczba uczniów | Średnia (%) | Minimum (%) | Maksimum (%) | Mediana (%) | Dominanta (%) | Odchylenie standardowe (%) |
|--|----------------|-------------|-------------|--------------|-------------|---------------|----------------------------|
| Część humanistyczna z zakresu historii i wiedzy o społeczeństwie | 9917 | 56,24 | 12 | 100 | 55 | 48 | 16,46 |
| Część humanistyczna z zakresu języka polskiego | 9917 | 59,92 | 0 | 100 | 63 | 75 | 19,12 |
| Część matematyczno-przyrodnicza z zakresu przyrody | 9914 | 57,81 | 7 | 100 | 57 | 54 | 17,04 |
| Część matematyczno-przyrodnicza z zakresu matematyki | 9914 | 46,72 | 0 | 100 | 41 | 28 | 22,76 |
| Język angielski – poziom podstawowy | 6757 | 62,64 | 8 | 100 | 60 | 100 | 24,42 |
| Język niemiecki – poziom podstawowy | 3067 | 58,96 | 3 | 100 | 55 | 33 | 22,85 |
| Język francuski – poziom podstawowy | 16 | 74,75 | 28 | 100 | 90 | 100 | 23,49 |
| Język rosyjski – poziom podstawowy | 72 | 40,32 | 15 | 90 | 45 | 28 i 30 | 16,54 |
| Język hiszpański – poziom podstawowy | - | - | - | - | - | - | - |
| Język włoski – poziom podstawowy | - | - | - | - | - | - | - |
| Język angielski – poziom rozszerzony | 4186 | 50,05 | 3 | 100 | 40 | 18 | 28,76 |
| Język niemiecki – poziom rozszerzony | 2444 | 38,47 | 0 | 100 | 30 | 18 | 23,90 |
| Język francuski – poziom rozszerzony | 6 | 72,33 | 23 | 100 | 70 | 100 | 32,89 |
| Język rosyjski – poziom rozszerzony | 3 | 53,67 | 13 | 75 | 24 | 13, 73 i 75 | 35,23 |
| Język hiszpański – poziom rozszerzony | - | - | - | - | - | - | - |
| Język włoski – poziom rozszerzony | - | - | - | - | - | - | - |

Uwaga!

Średnich wyników egzaminu gimnazjalnego w 2013 r. **nie wolno** bezpośrednio porównywać ze średnimi wynikami egzaminu gimnazjalnego z lat poprzednich.