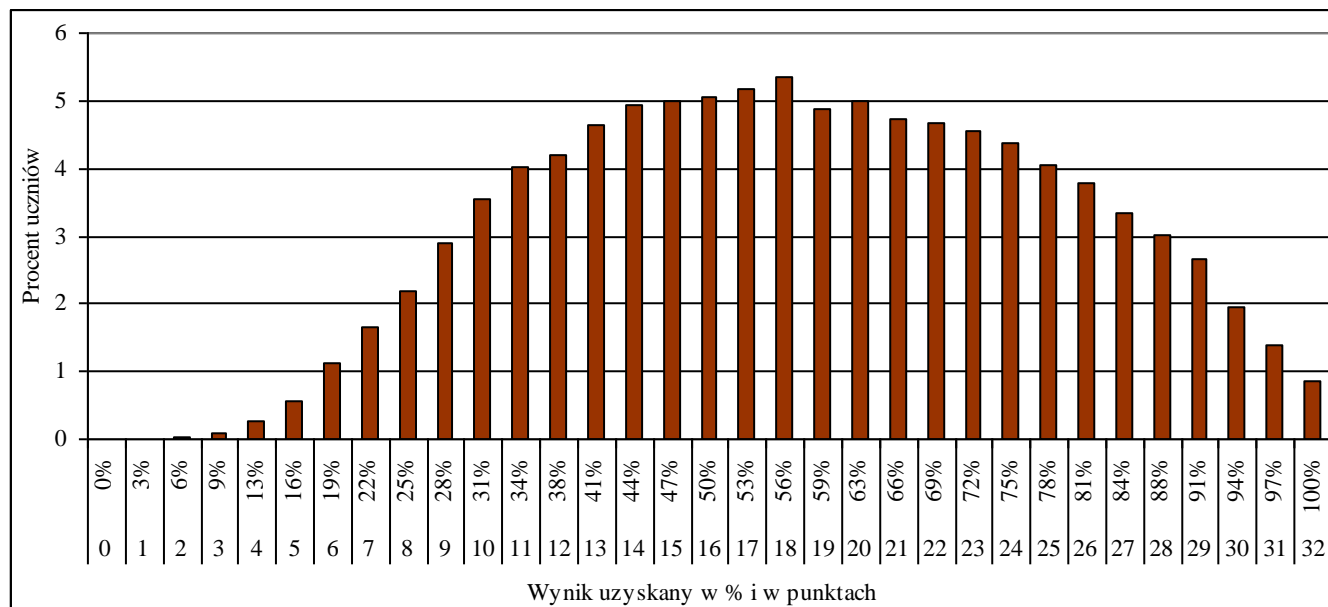


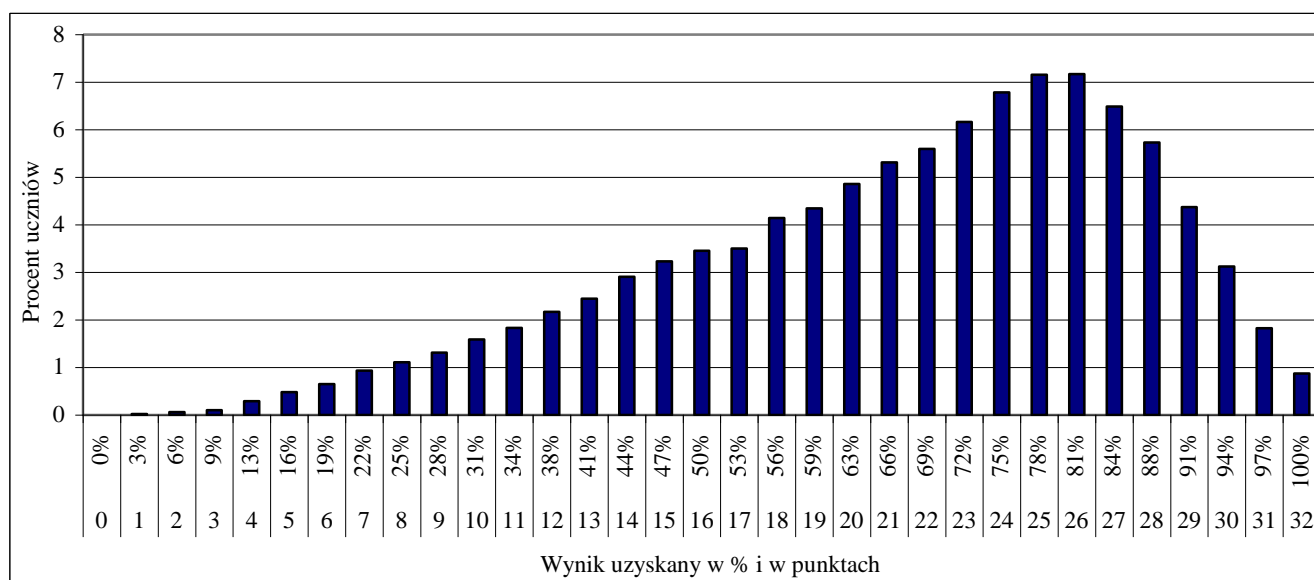
WOJEWÓDZTWO WIELKOPOLSKIE

Na wykresach 1.– 8. zostały przedstawione rozkłady wyników uczniów rozwiązujących zadania w arkuszu G-1-172 (w tym wyniki uczniów ze specyficznymi trudnościami w uczeniu się).

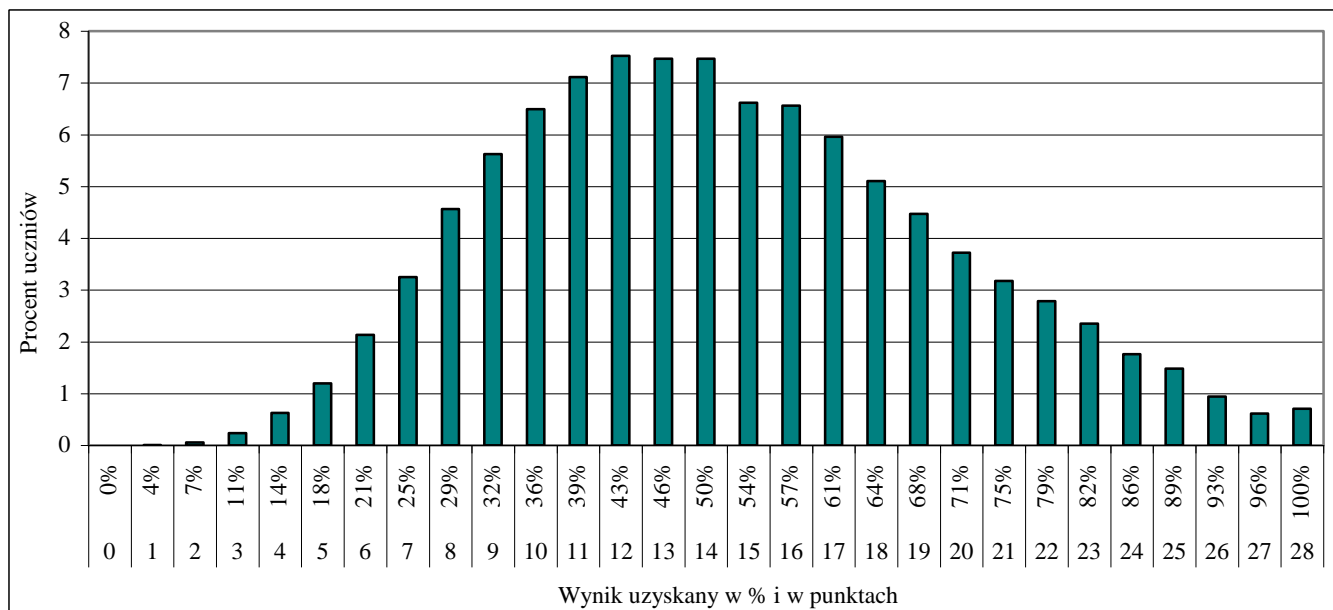
Wykres 1. Rozkład wyników uczniów – część humanistyczna z zakresu historii i wiedzy o społeczeństwie



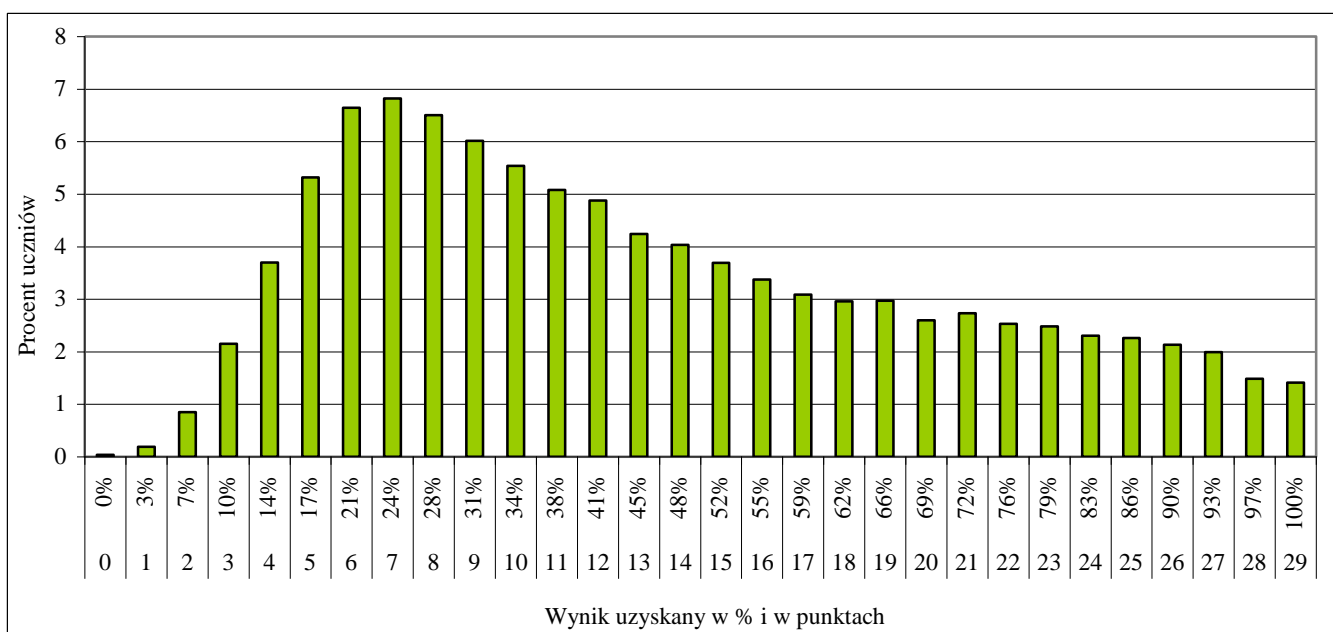
Wykres 2. Rozkład wyników uczniów – część humanistyczna z zakresu języka polskiego



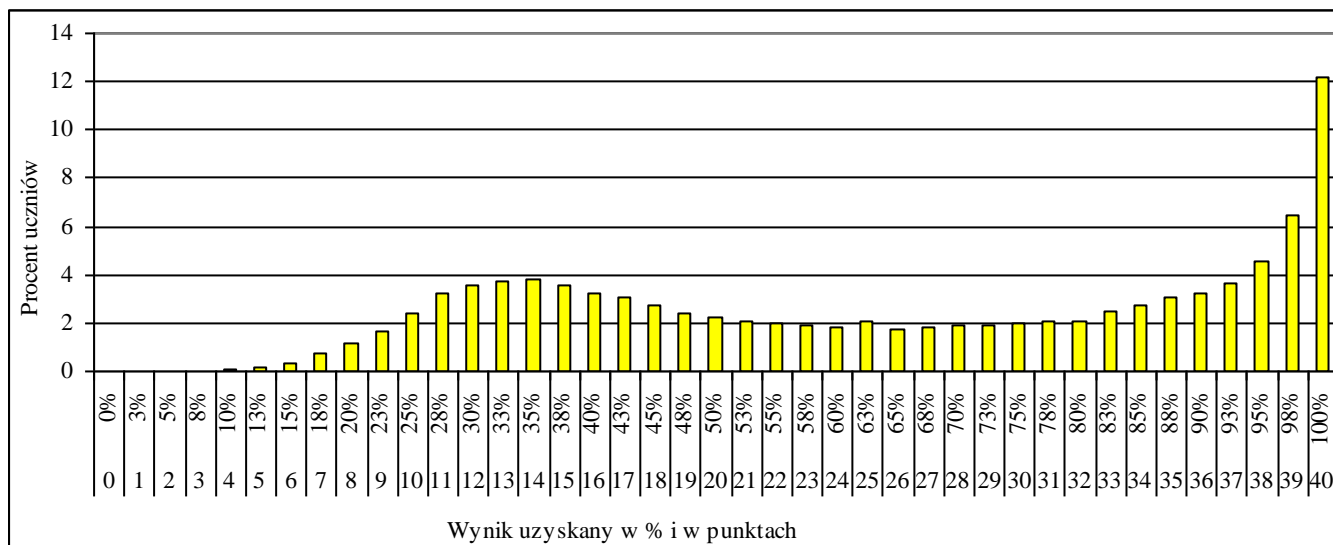
Wykres 3. Rozkład wyników uczniów – część matematyczno-przyrodnicza z zakresu przedmiotów przyrodniczych



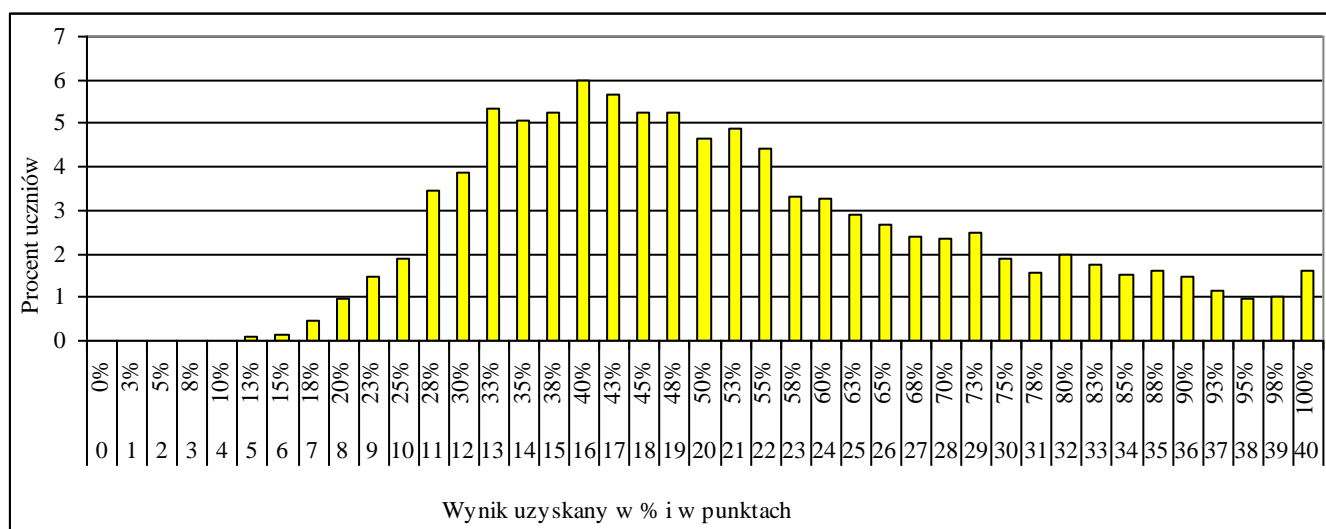
Wykres 4. Rozkład wyników uczniów – część matematyczno-przyrodnicza z zakresu matematyki



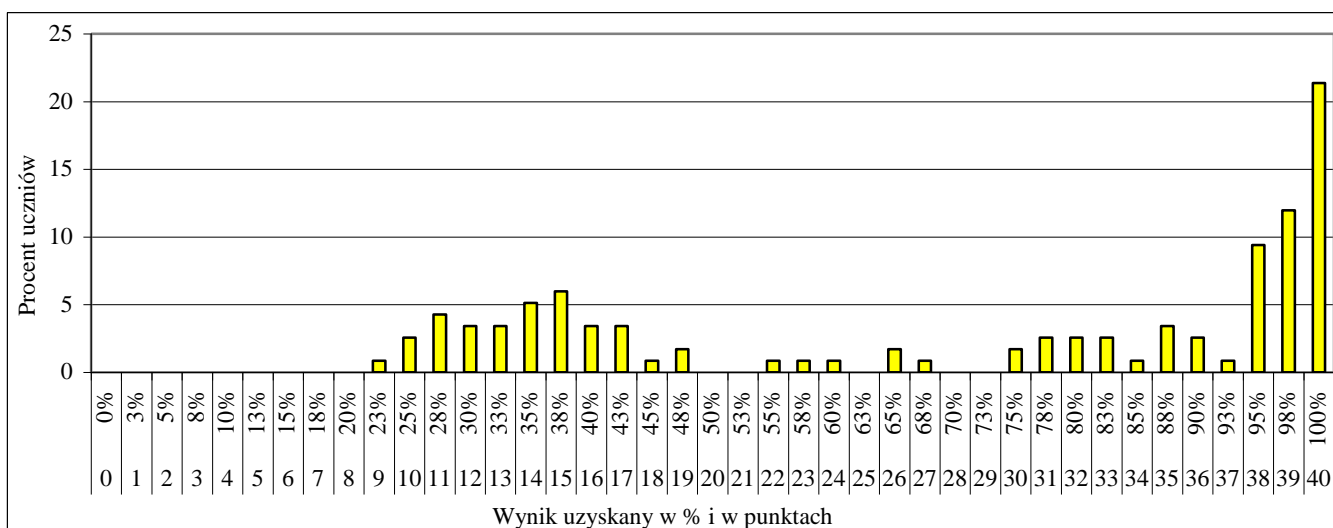
Wykres 5. Rozkład wyników uczniów – język angielski poziom podstawowy



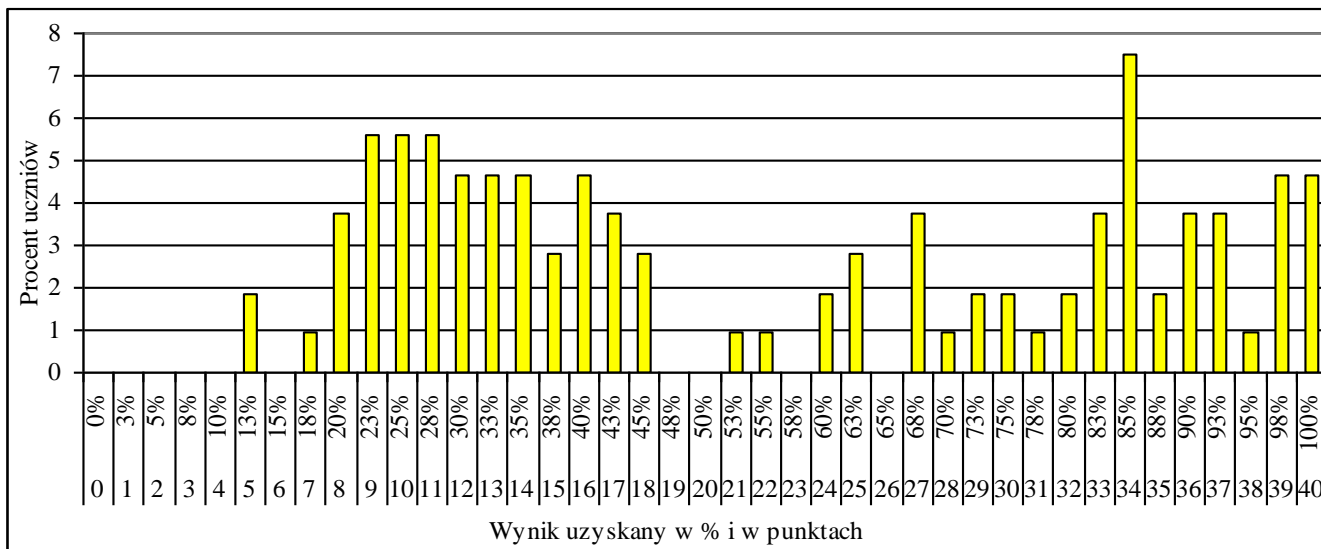
Wykres 6. Rozkład wyników uczniów – język niemiecki poziom podstawowy



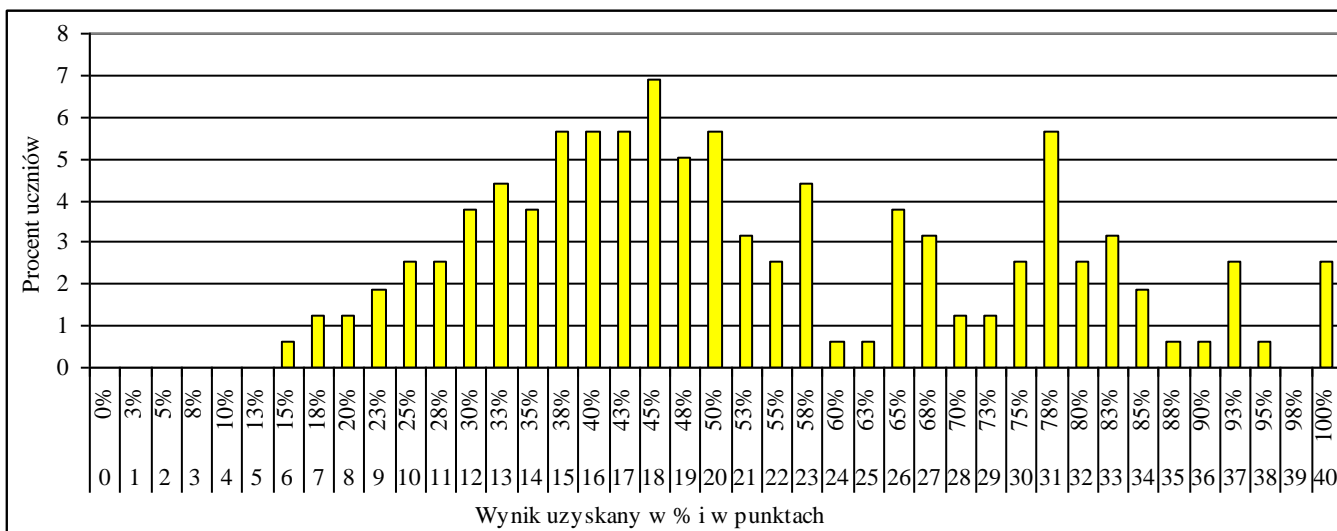
Wykres 7. Rozkład wyników uczniów – język francuski poziom podstawowy



Wykres 8. Rozkład wyników uczniów – język hiszpański poziom podstawowy

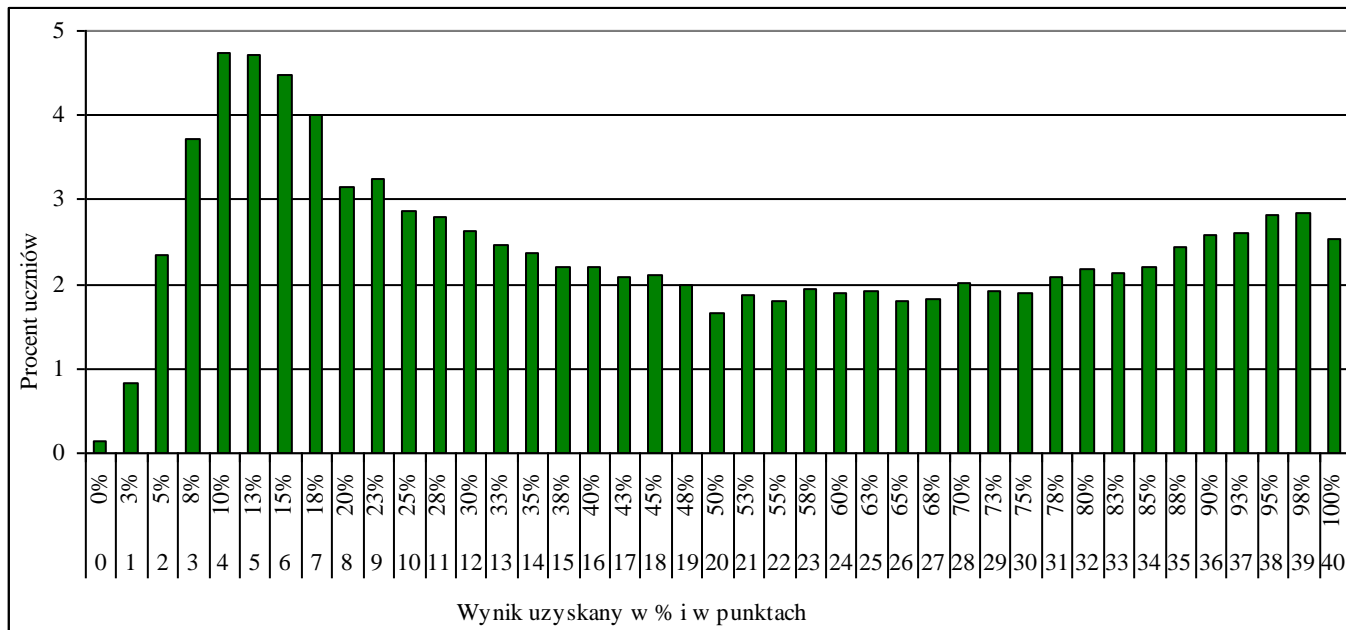


Wykres 10. Rozkład wyników uczniów – język rosyjski poziom podstawowy

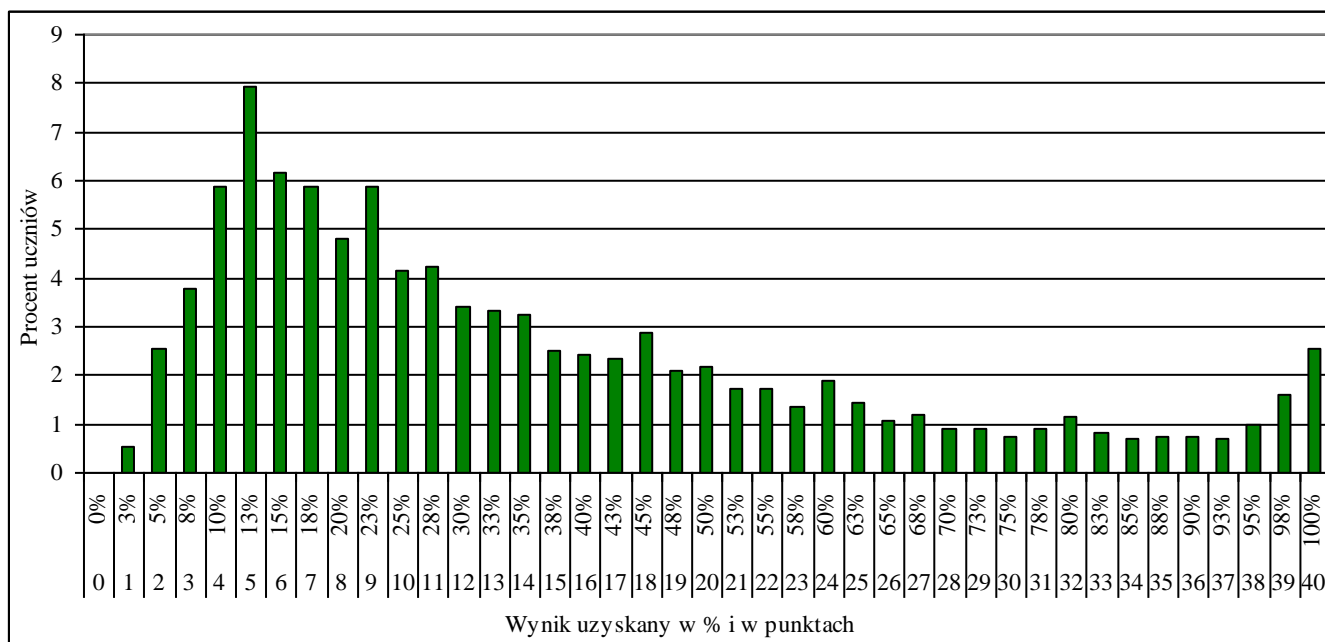


Z powodu zbyt małej populacji przystępujących do egzaminu nie przedstawiono rozkładu wyników uczniów z języka włoskiego – poziom podstawowy (1 piszący).

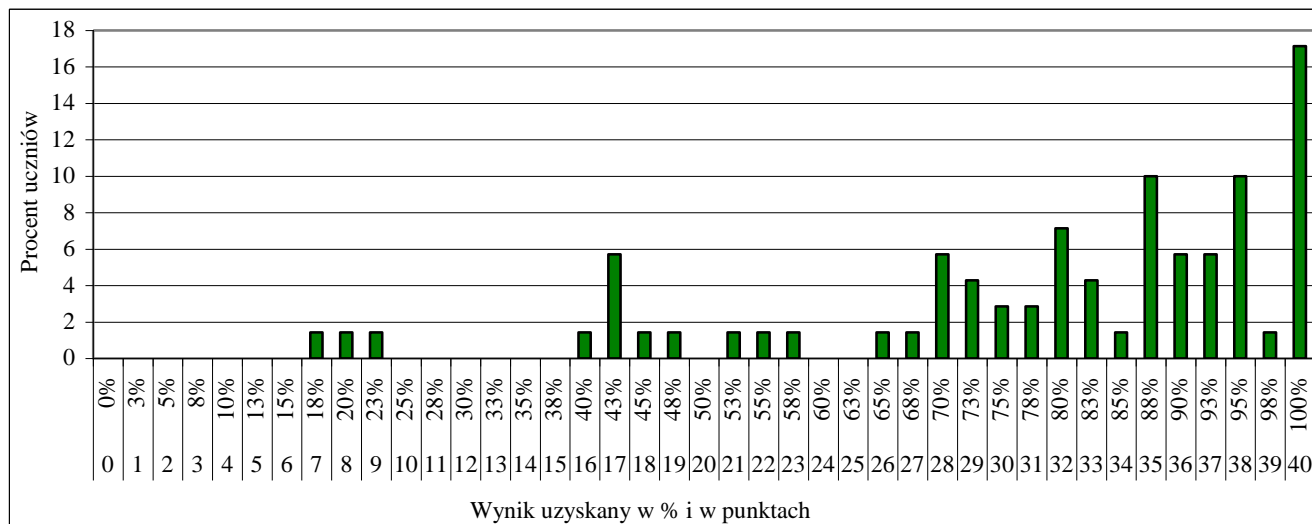
Wykres 11. Rozkład wyników uczniów – język angielski poziom rozszerzony



Wykres 12. Rozkład wyników uczniów – język niemiecki poziom rozszerzony



Wykres 13. Rozkład wyników uczniów – język francuski poziom rozszerzony



Z powodu zbyt małej populacji przystępujących do egzaminu nie przedstawiono rozkładu wyników uczniów:

- a) z języka hiszpańskiego – poziom rozszerzony (6 piszących),
- b) z języka rosyjskiego – poziom rozszerzony (3 piszących).

Parametry statystyczne rozkładu wyników egzaminu gimnazjalnego w województwie wielkopolskim (arkusz G-1-172)

	Liczba uczniów	Średnia (%)	Minimum (%)	Maksimum (%)	Mediana (%)	Dominanta (%)	Odchylenie standardowe (%)
Część humanistyczna z zakresu historii i wiedzy o społeczeństwie	32 641	57,91	6	100	56	56	20,36
Część humanistyczna z zakresu języka polskiego	32 640	66,69	0	100	69	81	19,40
Część matematyczno-przyrodnicza z zakresu przyrody	32 633	51,64	4	100	50	43	18,39
Część matematyczno-przyrodnicza z zakresu matematyki	32 633	45,59	0	100	41	24	24,35
Język angielski – poziom podstawowy	27 622	65,31	5	100	68	100	27,03
Język niemiecki – poziom podstawowy	4 643	52,67	13	100	48	40	19,68
Język francuski – poziom podstawowy	117	71,79	23	100	85	100	28,83
Język rosyjski – poziom podstawowy	159	53,32	15	100	48	45	20,91
Język hiszpański – poziom podstawowy	107	55,97	13	100	45	85	28,24
Język włoski – poziom podstawowy	1	55,00	55	55	55	55	-
Język angielski – poziom rozszerzony	25 665	47,60	0	100	43	10	30,37
Język niemiecki – poziom rozszerzony	1 326	36,11	3	100	28	13	25,75
Język francuski – poziom rozszerzony	70	78,79	18	100	86,5	100	21,20
Język rosyjski – poziom rozszerzony	3	98,33	95	100	100	100	2,89
Język hiszpański – poziom rozszerzony	6	68,83	45	90	67,5	45, 55, 65 70, 88, 90	17,84
Język włoski – poziom rozszerzony	-	-	-	-	-	-	-

Uwaga!

Średnich wyników egzaminu gimnazjalnego w 2017 r. **nie wolno** bezpośrednio porównywać ze średnimi wynikami egzaminu gimnazjalnego z lat poprzednich.