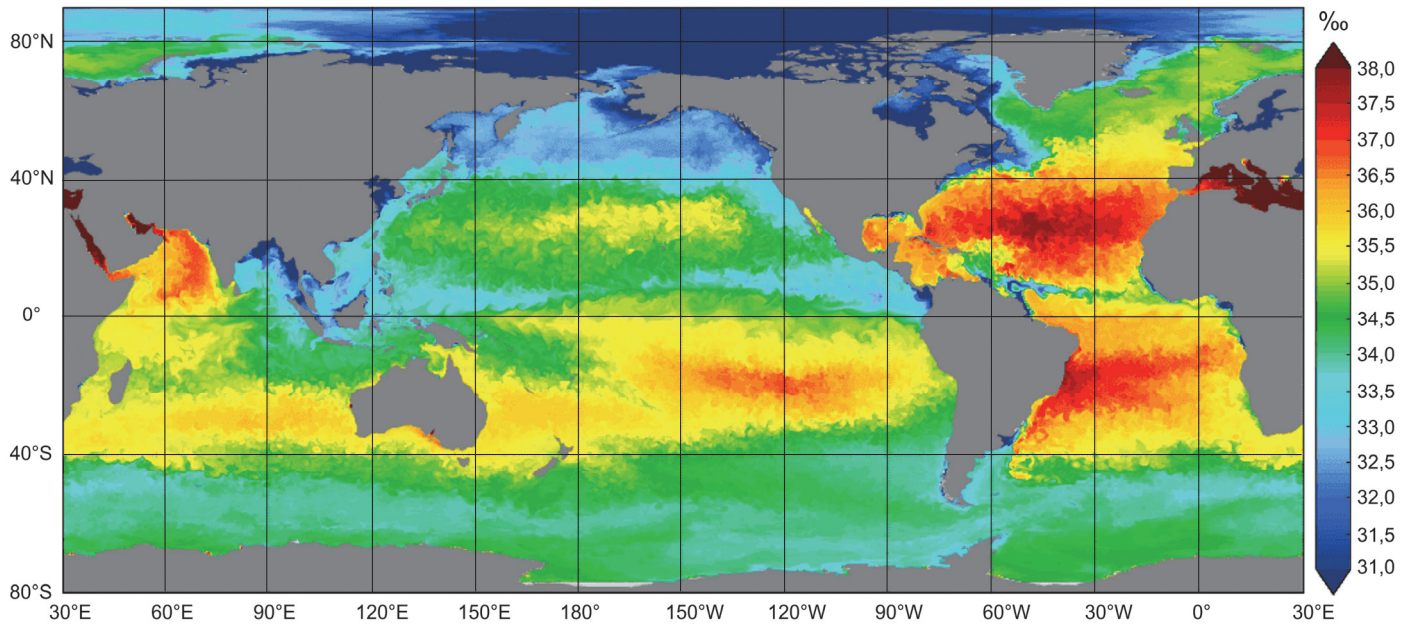


Material źródłowy do zadania 2.

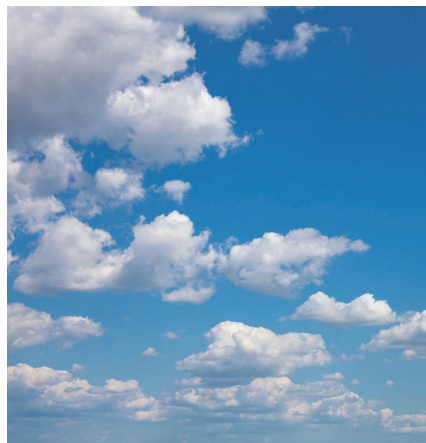


Na podstawie: www.odatis-ocean.fr

Material źródłowy do zadania 4.



1



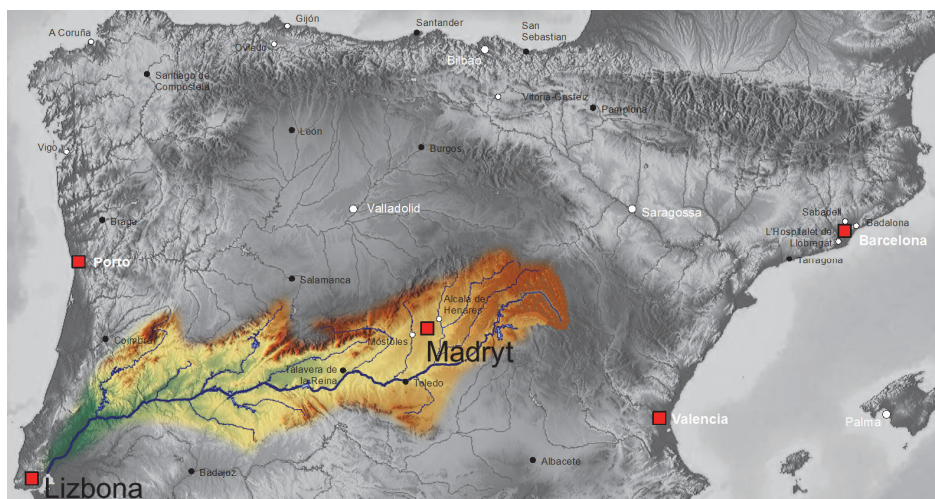
2



3

Na podstawie: www.independent.co.uk, sciencestruck.com, cloud-maven.com

Material źródłowy do zadania 6.



Na podstawie: www.wikiwand.com



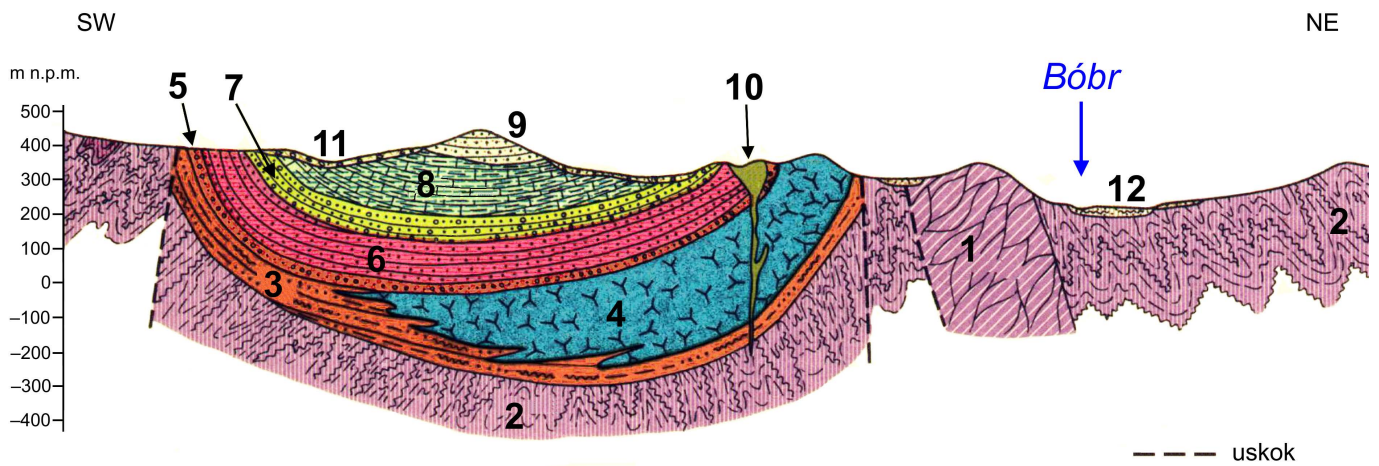
skala 1:50 000

poziomice co 20 m

- teren: zabudowany, przemysłowy
- las; sad (ogród); cmentarz
- droga krajowa
- droga asfaltowa
- most; przystanek autobusowy
- tory kolejowe; stacja kolejowa; tunel
- kościół; kaplica
- ostaniec skalny (wychodnia); urwisko skalne
- pomnik przyrody; grodzisko; punkt widokowy
- rezerwat przyrody
- granica parku krajobrazowego
- poziomice; skarpa; szczyt
- rzeka; potok; strumień
- źródło; jezioro (staw); kaskada; śluza
- pałac; ruiny; inny zabytek
- restauracja; leśniczówka
- agroturystyka; pensjonat
- schronisko; miejsce odpoczynku
- pływalnia; ośrodek wodny
- stacja benzynowa; parking
- pole namiotowe; poczta
- kamieniołom nieczynny; kopalnia nieczynna
- wieża; wieża GSM
- szlaki turystyczne piesze
- szlaki rowerowe
- trasy konne

Opracowanie: Wydawnictwo Kartogram
na podstawie mapy Wydawnictwa Turystycznego PLAN.

Material źródłowy do zadań 13. i 14.



- 1 – kambr (skały metamorficzne, w tym zieleńce), 2 – kambr i ordowik (łupki krystaliczne),
 3 – perm (piaskowce), 4 – perm (skały magmowe, w tym melafiry), 5 – perm (zlepieńce),
 6 – trias (piaskowce), 7 – kreda (piaskowce), 8 – kreda (margle), 9 – kreda (zlepieńce),
 10 – neogen (bazalty), 11 – czwartorzęd (rumosz skalny), 12 – czwartorzęd (piaski, żwiry i muły rzeczne)

Na podstawie: *Szczegółowa mapa geologiczna Sudetów*. Arkusz Wleń, Warszawa 1985.

Material źródłowy do zadania 15.



A



B



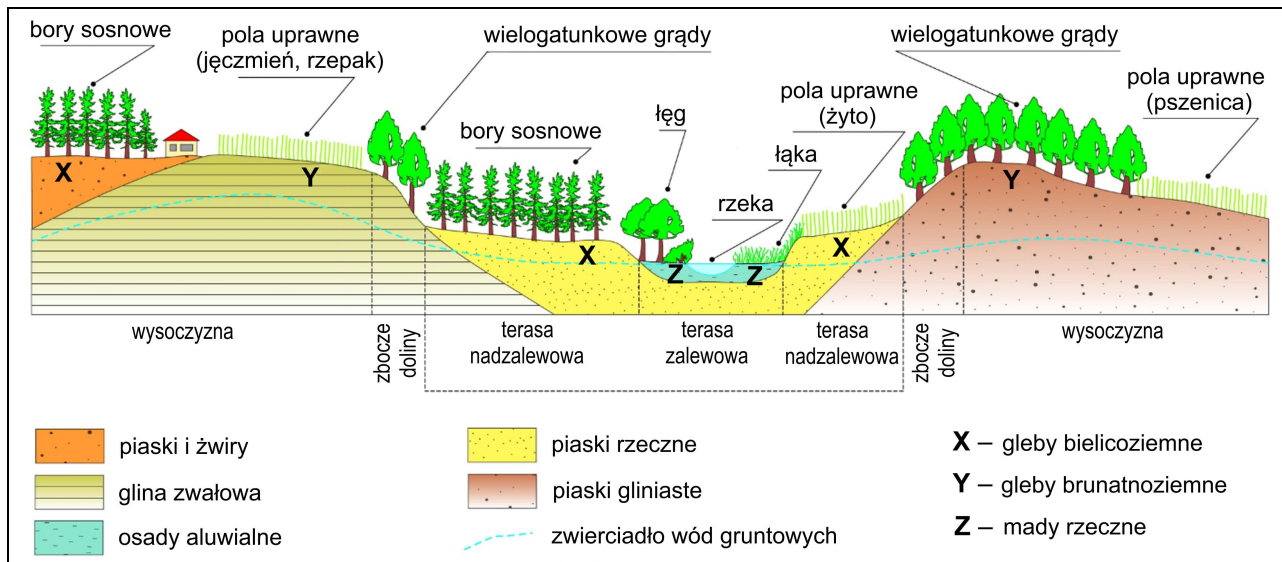
C



D

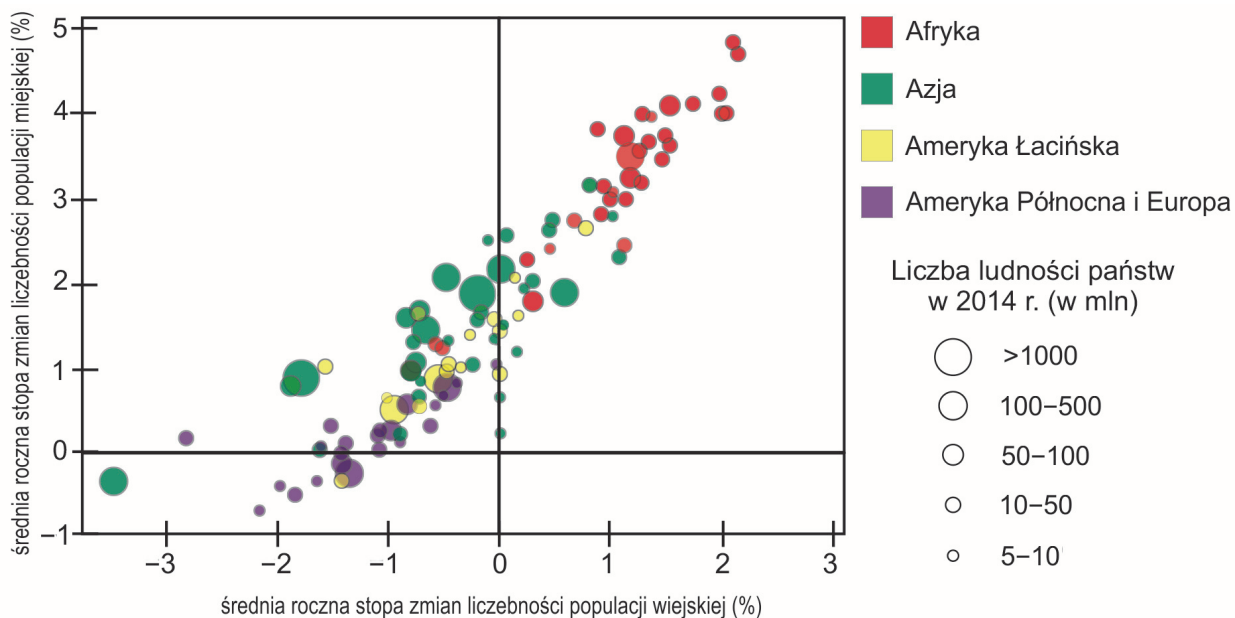
Na podstawie: www.globtroter.pl, [www.\[...\]-info.pl](http://www.[...]-info.pl), wikipedia.org, zycieklimat.edu.pl

Material źródłowy do zadania 17.



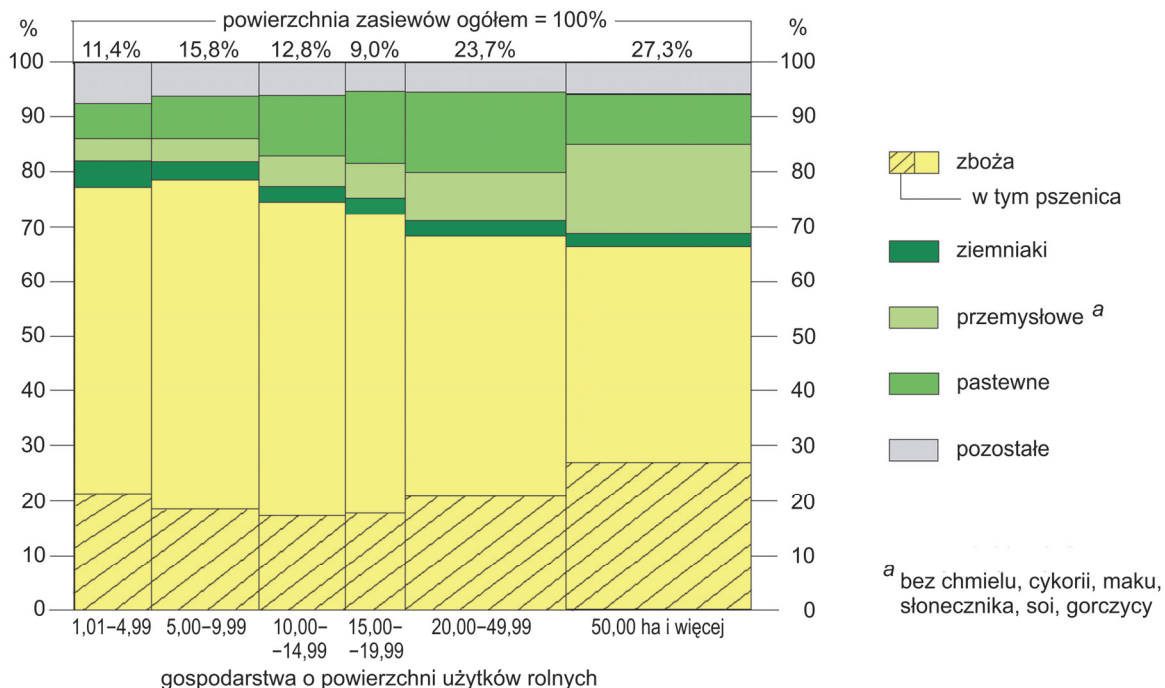
Na podstawie: *Geografia – materiały dydaktyczne*, płyta CD, Warszawa 2006.

Material źródłowy do zadania 22.



Na podstawie: *World Urbanization Prospects: The 2014 Revision*, www.esa.un.org

Material źródłowy do zadania 29.



Na podstawie: *Mały Rocznik Statystyczny Polski 2017*, Warszawa 2017.