

Miejsce
na naklejkę
z kodem szkoły

dysleksja

PRÓBNY EGZAMIN MATURALNY Z HISTORII SZTUKI

POZIOM ROZSZERZONY

Czas pracy 180 minut

Instrukcja dla zdającego

1. Sprawdź, czy arkusz egzaminacyjny zawiera 14 stron (zadania 1 – 13). Ewentualny brak zgłoś przewodniczącemu zespołu nadzorującego egzamin.
2. Arkusz zawiera trzy części. Część pierwsza to test, część druga wymaga analizy formalnej dzieł, a część trzecia napisania wypracowania na jeden z podanych tematów. Temat wybrany do opracowania podkreśl.
3. Pisz czytelnie. Używaj długopisu/pióra tylko z czarnym tuszem/atramentem.
4. Nie używaj korektora, a błędne zapisy wyraźnie przekreśl.
5. Pamiętaj, że zapisy w brudnopisie nie podlegają ocenie.
6. Wypełnij tę część karty odpowiedzi, którą koduje zdający. Nie wpisuj żadnych znaków w części przeznaczonej dla egzaminatora.
7. Na karcie odpowiedzi wpisz swoją datę urodzenia i PESEL. Zamaluj ■ pola odpowiadające cyfrom numeru PESEL. Błędne zaznaczenie otocz kółkiem ⊙ i zaznacz właściwe.

Życzymy powodzenia!

**LISTOPAD
ROK 2006**

Za rozwiązanie
wszystkich zadań
można otrzymać
łącznie
50 punktów

Wypełnia zdający przed
rozpoczęciem pracy

--	--	--	--	--	--	--	--	--	--	--

PESEL ZDAJĄCEGO

--	--	--

**KOD
ZDAJĄCEGO**

Część 1. – TEST (20 pkt)

Zadanie 1. (4 pkt)

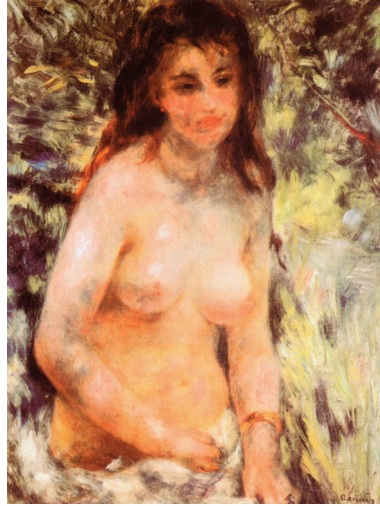
Pod reprodukcjami dzieł wpisz następujące informacje:

- a) nazwisko autora
- b) kierunek w malarstwie, który reprezentuje dzieło
- c) dwie główne cechy dzieła

A



B



- a)
- b)
- c)

- a)
- b)
- c)

C



D...



- a)
- b)
- c)

- a)
- b)
- c)

Zadanie 2. (1 pkt)

Zidentyfikuj przedstawienia i podaj ich źródło ikonograficzne.



A.

B.

Źródło ikonograficzne:

Zadanie 3. (1 pkt)

W tabeli podano tytuły dzieł i nazwiska ich autorów. Obok tytułów wpisz nazwy technik graficznych, w których były wykonane:

	Dzieło	Technika graficzna
A	Albrecht Dürer, <i>Rycerz, Śmierć i diabeł</i>	
B	Władysław Skoczylas, <i>Pieta</i>	
C	Henri de Toulouse Lautrec, <i>Divan Japonaise</i>	
D	Rembrandt van Rijn, <i>Wskrzeszenie Łazarza</i>	

Zadanie 4. (1 pkt)

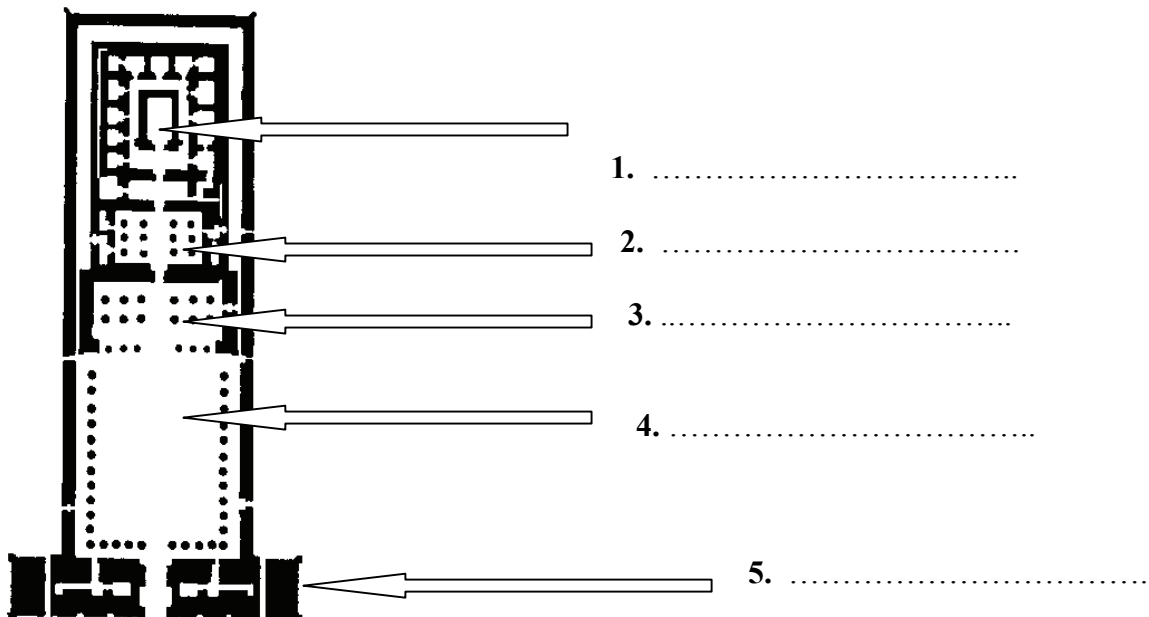
Uzupełnij tabelę, wpisując obok dzieła miejsce, gdzie się znajduje. Dobierz spośród podanych możliwości.

Muzea: Muzea Watykańskie, Luwr w Paryżu, kościół św. Bawona w Gandawie, kościół Franciszkanów w Krakowie, Kapitol w Rzymie, katedra na Wawelu.

	Dzieło	Miejsce
A.	Stanisław Wyspiański – witraż <i>Bóg Ojciec-Stań się</i>	
B.	Jan i Hubert van Eyck – <i>Ołtarz Baranka Mistycznego</i>	
C.	<i>Grupa Laokoona</i>	
D.	Leonardo da Vinci – <i>Mona Liza</i>	
E.	Pomnik konny Marka Aureliusza	

Zadanie 5. (2 pkt)

a) Nazwij poszczególne elementy pokazanej na planie świątyni.



b) Wskaż, dla jakiego kręgu kulturowego charakterystyczne były takie świątynie.

.....

Zadanie 6. (2 pkt)

Rozpoznaj przedstawione drzwi:

.....

a) określ autora:

.....

b) nazwij kierunek w sztuce, z jakim wiąże się to dzieło:

.....

c) nazwij technikę wykonania:

.....

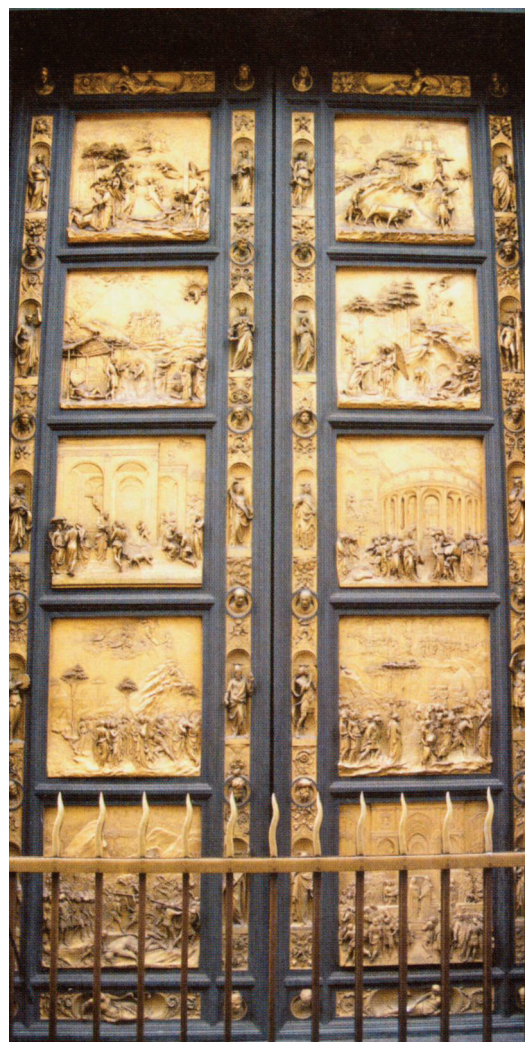
d) nazwij miejsce, dla którego powstały:

.....

e) określ styl reliefów:

.....

.....



Zadanie 7 (2 pkt)

Czyje wizerunki utrwalił wymienieni artyści? (wybierz spośród podanych: kanclerz Rolin, papież Innocenty X, Karol IV, Stanisław August Poniatowski, Federico da Montefeltro, papież Juliusz II).

A. Diego Velazquez :

B. Piero della Francesca:

C. Marcelli Bacciarelli:

D. Jan van Eyck:

E. Francisco Goya:

Zadanie 8. (3 pkt)

Rozpoznaj budowlę i określ:

a) autora:

b) styl, z jakim wiąże się to dzieło:

c) miasto, w którym się znajduje:

d) nazwę dzieła:

e) napisz, co inspirowało artystę projektującego ten obiekt (podaj przynajmniej dwa źródła inspiracji).

.....

Zadanie 9. (2 pkt)

Napisz, jakie funkcje pełniły lub pełnią wymienione części świątyni:

a) prezbiterium:

.....

b) empora:

.....

Zadanie 10. (1 pkt)

Uszereguj chronologicznie wymienione kierunki sztuki XX wieku, biorąc pod uwagę datę ich powstania:

hiperrealizm, fowizm, kubizm, pop-art, futuryzm, realizm socjalistyczny.

1.
2.
3.
4.
5.
6.

Zadanie 11. (1 pkt)

Kto to powiedział? (Wpisz nazwiska autorów cytatów, dobierając spośród podanych możliwości: Le Corbusier, Jacopo Pontorno, Eugene Delacroix).

A. *Malarze, którzy nie są kolorystami, zajmują się kolorowaniem rysunków, a nie malarstwem. Kolor w malarstwie (chyba, że ktoś robi obraz jednobarwny) jest jednym z zasadniczych elementów, podobnie jak światłocień, proporcje i perspektywa.*

.....

B. *Dom jest maszyną do mieszkania. Kąpiele, słońce, ciepła i zimna woda, regulowana temperatura, przechowywanie żywności, higiena, piękno wynikające z proporcji. Fotel jest maszyną do siedzenia itd.*

.....

C. *Jest istotnie możliwe, by na obrazie, jaki malujesz, znalazły się rzeczy, jakich natura nie zrobiła, a także, by rzeczy zostały ulepszone, by sztuka nadała im wdzięk, naprawiła je i ułożyła jak najodpowiedniej.*

.....

Część 2. – ANALIZA PORÓWNAWCZA (20 pkt)**Zadanie 12.****Obraz A**

Sandro Botticelli, *Primavera (Wiosna)*, 1477-78, 203x314 cm, Galeria degli Uffizi, Florencja

Obraz B

Caravaggio (Michelangelo Merisi), *Wieczerza w Emaus*, 1601-02, 140x197 cm, National Gallery, Londyn

Teksty pomocnicze do analizowanych obrazów:

Primavera – Wiosna

„Jeszcze broną nie tknięta, od pługą spokojna,
Wszystko z siebie dawała ziemia w dary hojna.
Przestając na pokarmie, zrodzonym bez pracy,
Z drzew owoc, z gór poziomki zbierali wieśniacy,
Tarnki i głóg, rosnący na krzakach ciernistych,
I żołądzie, co spadały z dębów rozłożystych.
Wiosna była wieczysta. Zefiry łagodne
Rozwijały tchem ciepłym kwiaty samorodne.”

Owidiusz *Przemiany*

Wieczera w Emaus

„Tego samego dnia dwaj z nich byli w drodze do wsi, zwanej Emaus, oddalonej sześćdziesiąt stadiów od Jerozolimy. Rozmawiali oni z sobą o tym wszystkim, co się wydarzyło. Gdy tak rozmawiali i rozprawiali z sobą, sam Jezus przybliżył się i szedł z nimi. Lecz oczy ich były niejako na uwięzi, tak że Go nie poznali.”

Ewangelia św. Łukasza

„Potem ukazał się w innej postaci dwom z nich na drodze, gdy szli do wsi”

Ewangelia św. Marka

C. Światłocień (4 pkt)

<i>Obraz A</i>	<i>Obraz B</i>
.....

D. Ekspresja (4 pkt)

<i>Obraz A</i>	<i>Obraz B</i>
.....

E. Krótkie wnioski końcowe (2 pkt)

--

BRUDNOPIS