

UZUPEŁNIA ZDAJĄCY

KOD

--	--	--

PESEL

--	--	--	--	--	--	--	--	--	--	--	--	--	--	--

*Miejsce
na naklejkę
z kodem*

**EGZAMIN MATURALNY
Z HISTORII SZTUKI**

POZIOM ROZSZERZONY

15 MAJA 2015

Instrukcja dla zdającego

1. Sprawdź, czy arkusz egzaminacyjny zawiera 17 stron (zadania 1–15). Ewentualny brak zgłoś przewodniczącemu zespołu nadzorującego egzamin.
2. Arkusz zawiera trzy części. Część pierwsza to test, część druga wymaga analizy formalnej dzieł, a część trzecia napisania wypracowania na jeden z podanych tematów. Temat wybrany do opracowania podkreśl.
3. Pisz czytelnie. Używaj długopisu/pióra tylko z czarnym tuszem/atramentem.
4. Nie używaj korektora, a błędne zapisy wyraźnie przekreśl.
5. Pamiętaj, że zapisy w brudnopisie nie podlegają ocenie.
6. Na tej stronie oraz na karcie odpowiedzi wpisz swój numer PESEL i przyklej naklejkę z kodem.
7. Nie wpisuj żadnych znaków w części przeznaczonej dla egzaminatora.

**Godzina rozpoczęcia:
14:00**

**Czas pracy:
180 minut**

**Liczba punktów
do uzyskania: 50**



CZEŚĆ I – TEST

Zadanie 1. (2 pkt)

Pod reprodukcjami dzieł wpisz następujące informacje:

- nazwisko autora obrazu
- nazwę stylu w sztuce, który obraz reprezentuje.



A.

-
-



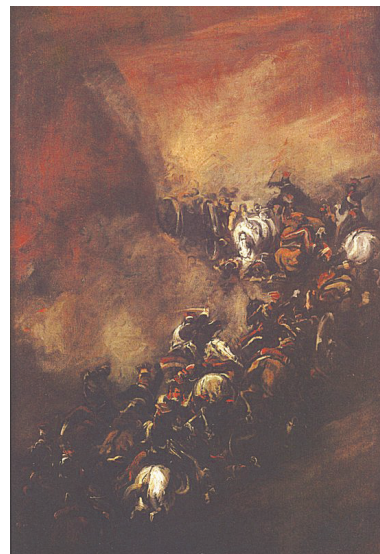
B.

-
-



C.

-
-



D.

-
-

Zadanie 2. (1 pkt)

Podkreśl nazwiska czterech artystów, w których twórczości występował motyw Bachusa.

Pieter Bruegel Starszy

Caravaggio

Monet

Tycjan

Michał Anioł

Fra Angelico

Hals

Velázquez

Zadanie 3. (1 pkt)

Uzupełnij tabelę – wpisz nazwy dzieł, które zamówili wymienieni władcy. Odpowiedzi wybierz spośród podanych.

arrasy wawelskie kaplica Zygmuntowska pałac w Wilanowie
kościół Świętych Piotra i Pawła w Krakowie

Władca	Dzieło
Zygmunt Stary	
Zygmunt August	
Zygmunt III Waza	

Zadanie 4. (1 pkt)

Wyjaśnij pojęcie i podaj nazwę kierunku artystycznego z pierwszej połowy XX wieku, z którym się ono łączy.

READY MADES to	Kierunek artystyczny
.....	
.....

Zadanie 5. (1 pkt)

Zaznacz nazwy dwóch dzieł, które powstały w VI wieku.

- A. *Kolumna Trajana* w Rzymie
- B. *Hagia Sophia* w Konstantynopolu
- C. kaplica pałacowa w Akwizgranie
- D. *Ikona Trójcy Świętej* Rublowa
- E. *Mozaika z Justynianem* z San Vitale w Rawennie
- F. *Łuk Konstantyna* w Rzymie

Wypełnia egzaminator	Nr zadania	1.	2.	3.	4.	5.
	Maks. liczba pkt	2	1	1	1	1
	Uzyskana liczba pkt					

Zadanie 6. (2 pkt)

6.1. Napisz, jaki temat przedstawiono w dolnej części kwatery głównej ołtarza mariackiego Wita Stwosza.

.....

6.2. Zaznacz właściwe dokończenie zdania.

Temat ten został zaczerpnięty z/ze

- A. Nowego Testamentu.
- B. Starego Testamentu.
- C. apokryfów.
- D. pism św. Ignacego Loyoli.

Zadanie 7. (1 pkt)

Zaznacz imiona trzech faraonów, dla których wzniesiono piramidy w Gizie.

- A. Cheops
- B. Dżeser
- C. Chefren
- D. Echnaton
- E. Ramzes II
- F. Mykerinos

Zadanie 8. (1 pkt)

Zaznacz dwa dzieła powstałe w kręgu mecenatu Hadriana.

- A. *Koloseum*
- B. willa w Tivoli
- C. mauzoleum w Rzymie (*Zamek Anioła*)
- D. *Łuk triumfalny na Forum Romanum*
- E. *Ara Pacis (Ołtarz pokoju)*

Zadanie 9. (2 pkt)

Pod reprodukcjami dzieł wpisz następujące informacje:

a) nazwisko autora grafiki

b) nazwę zastosowanej techniki graficznej.



A.



B.

a)

a)

b)

b)



C.



D.

a)

a)

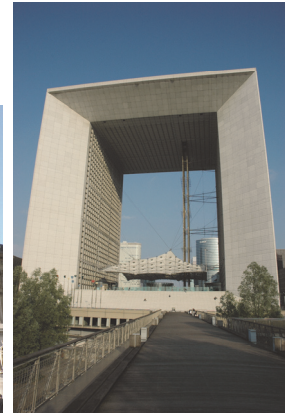
b)

b)

Wypełnia egzaminator	Nr zadania	6.	7.	8.	9.
	Maks. liczba pkt	2	1	1	2
	Uzyskana liczba pkt				

Zadanie 10. (2 pkt)

Przyjrzyj się dziełom przedstawionym na fotografiach i uzupełnij tabelę. Wpisz informacje dotyczące tych obiektów.



	A.	B.	C.
styl architektoniczny
nazwa budowli
nazwa miasta		

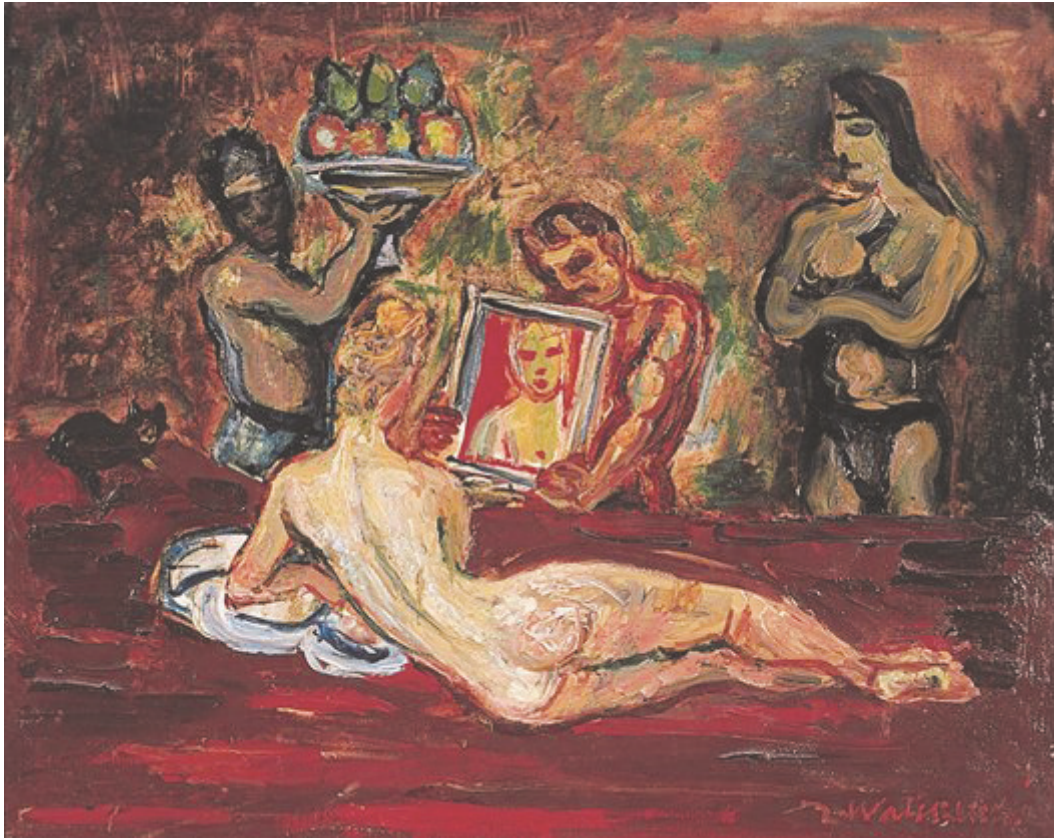
Zadanie 11. (1 pkt)

Zaznacz literę P, jeżeli informacja jest prawdziwa, lub literę F – jeżeli jest fałszywa.

Leonardo da Vinci uczył się u Verrocchia.	P	F
Anton van Dyck był uczniem Rembrandta.	P	F
Jan Matejko był nauczycielem Stanisława Wyspiańskiego.	P	F
Eugène Delacroix uczył się pod kierunkiem Ingresa.	P	F

Zadanie 12. (3 pkt)

Przyjrzyj się dziełu przedstawionemu na ilustracji, a następnie wykonaj polecenia.



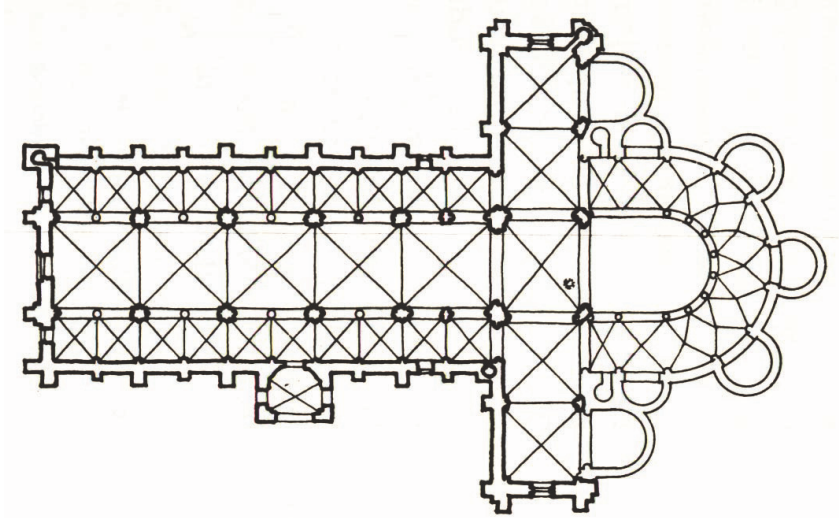
Zygmunt Waliszewski, *Toaleta Wenus*

Zygmunt Waliszewski, <i>Toaleta Wenus</i>	
12.1. Określ czas powstania dzieła z dokładnością do połowy wieku.
Określ nazwę kierunku artystycznego, który to dzieło reprezentuje.
12.2. Podkreśl nazwiska dwóch innych twórców związanych z tym nurtem.	Jan Cybis Stanisław Ignacy Witkiewicz Katarzyna Kobro Tadeusz Makowski Leon Chwistek Artur Nacht-Samborski
12.3. Podaj nazwisko malarza barokowego, którego dzieło zainspirowało Waliszewskiego do namalowania tego obrazu.

Wypełnia egzaminator	Nr zadania	10.	11.	12.
	Maks. liczba pkt	2	1	3
	Uzyskana liczba pkt			

Zadanie 13. (2 pkt)

Przyjrzyj się planowi kościoła, a następnie wykonaj polecenie.



Napisz, w jakim stylu wybudowano kościół, którego plan przedstawiono powyżej.
Odpowiedź uzasadnij – podaj trzy argumenty.

Styl:

Uzasadnienie:

1.

2.

3.

Wypełnia egzaminator	Nr zadania	13.
	Maks. liczba pkt	2
	Uzyskana liczba pkt	

CZEŚĆ II – ANALIZA PORÓWNAWCZA

Obraz A



Henri Matisse, *Czerwone rybki*, 1912 r., olej na płótnie, 146 x 97cm, Moskwa, Muzeum Puszkina

Obraz B



Paul Klee, *Złota rybka*, 1925 r., olej i akwarela na papierze, 50 x 69 cm, Hamburg, Kunsthalle

Zadanie 14. (20 pkt)

Przeanalizuj formę obrazów A i B według podanych punktów.

14.1. Kompozycja (6 pkt)

Obraz A	Obraz B
.....
.....
.....
.....
.....
.....
.....
.....
.....
.....
.....
.....
.....
.....
.....
.....
.....
.....
.....
.....
.....
.....

14.2. Kolorystyka (4 pkt)

Obraz A	Obraz B
.....
.....
.....
.....
.....
.....
.....
.....
.....
.....
.....
.....
.....
.....
.....
.....
.....
.....
.....
.....
.....
.....

14.3. Światło i modelunek (4 pkt)

Obraz A	Obraz B
.....
.....
.....
.....
.....
.....
.....
.....
.....
.....

14.4. Ekspresja i środki wyrazu artystycznego (4 pkt)

Obraz A	Obraz B
.....
.....
.....
.....
.....
.....
.....
.....
.....
.....
.....
.....
.....
.....
.....
.....
.....
.....
.....
.....
.....
.....

14.5. Wnioski końcowe dotyczące stylu i sposobu ujęcia (2 pkt)

.....
.....
.....
.....
.....

Wypełnia egzaminator	Nr zadania	14.1.	14.2.	14.3.	14.4.	14.5.
	Maks. liczba pkt	6	4	4	4	2
	Uzyskana liczba pkt					

CZĘŚĆ III – DŁUŻSZA WYPOWIEDŹ NA TEMAT

Zadanie 15. (10 pkt)

Temat 1. Na podstawie analizy formy i treści czterech dowolnie wybranych dzieł (innych niż zamieszczone w arkuszu) omów funkcjonowanie motywu wody w malarstwie różnych epok.

Temat 2. Na podstawie analizy formy i treści czterech dzieł (innych niż zamieszczone w arkuszu) omów, jakie znaczenie nadawali barwie różni artyści XX wieku.

Wybrany temat podkreśl.

.....

.....

.....

.....

.....

.....

.....

.....

.....

.....

.....

.....

.....

.....

.....

.....

.....

.....

.....

.....

.....

.....

.....

.....

.....

.....

.....

.....

.....

A series of horizontal dotted lines for writing answers.

Dotted lines for writing.

Wypełnia egzaminator	Nr zadania	15.1.	15.2.	15.3.	15.4.	15.5.
	Maks. liczba pkt	2	4	2	1	1
	Uzyskana liczba pkt					

BRUDNOPIS (*nie podlega ocenie*)