

2014

Analiza osiągnięć gimnazjalistów

# *Język rosyjski*

POZIOM PODSTAWOWY



## **Okręgowa Komisja Egzaminacyjna w Poznaniu**

Egzamin gimnazjalny z języka rosyjskiego na poziomie podstawowym – kwiecień 2014

*Analiza poziomu umiejętności uczniów na podstawie zadań egzaminacyjnych*

**Niniejsze opracowanie ma na celu analizę osiągnięć gimnazjalistów poprzez omówienie odpowiedzi do zadań zamieszczonych w standardowym arkuszu z języka rosyjskiego na poziomie podstawowym, który gimnazjaliści rozwiązywali w kwietniu 2014 roku.**

Arkusz na poziomie podstawowym składał się z 40 zadań zamkniętych różnego typu (wyboru wielokrotnego, prawda/fałsz oraz zadań na dobieranie) ujętych w 11 wiązek. Zadania sprawdzały wiadomości oraz umiejętności określone w podstawie programowej III.0 w czterech obszarach: rozumienie ze słuchu (12 zadań), rozumienie tekstów pisanych (12 zadań), znajomość funkcji językowych (10 zadań) oraz znajomość środków językowych (6 zadań). Za rozwiązanie wszystkich zadań uczeń mógł otrzymać 40 punktów.

W poniższej analizie przedstawiono poszczególne zadania z arkusza z zaznaczonymi, poprawnymi rozwiązaniami, następnie, w rozbiciu na województwa Okregu: lubuskie, wielkopolskie i zachodniopomorskie, zaprezentowano w tabelach procentową wybieralność poszczególnych odpowiedzi, frakcje opuszczeń oraz łatwość zadań, wyrażoną współczynnikiem łatwości. Następnie krótko skomentowano wybór poszczególnych odpowiedzi przez gimnazjalistów, ze zwróceniem szczególnej uwagi na trudności, które spowodowały wybór odpowiedzi błędnych. Istotną informacją jest również fakt, iż procentowy wybór odpowiedzi został obliczony na podstawie wersji A. (138 piszących), a współczynniki łatwości obliczono w oparciu o całą populację zdających egzamin z języka rosyjskiego na poziomie podstawowym (266 osób). Współczynnik łatwości zadań wynosi 0,52.

## Okręgowa Komisja Egzaminacyjna w Poznaniu

Egzamin gimnazjalny z języka rosyjskiego na poziomie podstawowym – kwiecień 2014  
*Analiza poziomu umiejętności uczniów na podstawie zadań egzaminacyjnych*

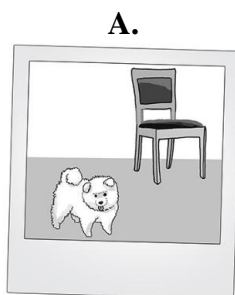
### Zadanie 1. (0–5)

Usłyszysz dwukrotnie pięć tekstów. Na podstawie informacji zawartych w nagraniu w zadaniach 1.1.–1.5. z podanych odpowiedzi wybierz właściwą. Zakreśl literę A, B albo C.

#### Tekst 1.

- Макс, я вчера, наконец-то, купила собаку. Хочешь, покажу фотку моего Дарса?
- Конечно, покажи! Ой, Вика, ты же говорила, что хочешь купить маленького белого щенка, а тут...
- Да, говорила. Но как только увидела Дарса, не могла пройти мимо. Посмотри, какая у него красивая чёрная шерсть!
- И родители разрешили тебе купить такого большого пса с длинной шерстью?
- Мама сначала была против, но я обещала часто пылесосить, поэтому она согласилась.
- Да... Думаю, что теперь у тебя совсем не будет свободного времени...

#### 1.1. На какой фотографии Дарс?



Wybieralność odpowiedzi (%)				Współczynnik łatwości		
Odp.	L	W	Z	L	W	Z
A.	12,00	13,33	12,50	0,73	0,70	0,83
B.	16,00	16,19	12,50			
<b>C.</b>	<b>72,00</b>	<b>70,48</b>	<b>75,50</b>			
Fracja opuszczeń	0,00	0,00	0,00	<b>Interpretacja współczynnika łatwości</b>		
				<b>Zadanie okazało się dla zdających</b>		
				łatwe.	łatwe.	łatwe.
<b>Wymagania ogólne</b>						
II. Rozumienie wypowiedzi						
<b>Wymagania szczegółowe</b>						
2.3) Uczeń znajduje w tekście określone informacje						

#### Komentarz

Zadanie okazało się łatwe. Zdecydowana większość piszących zaznaczyła prawidłową odpowiedź C. To znaczy, że uważnie słuchali i zrozumieli tekst *И родители разрешили тебе купить такого большого пса с длинной шерстью?* Duży pies znajduje się tylko na jednym zdjęciu.

## Okręgowa Komisja Egzaminacyjna w Poznaniu

Egzamin gimnazjalny z języka rosyjskiego na poziomie podstawowym – kwiecień 2014  
*Analiza poziomu umiejętności uczniów na podstawie zadań egzaminacyjnych*

### Tekst 2.

Алёнка, привет! Это я, Антон. Ну, сестрёнка, у меня отличная новость! Я устроился на работу. Нашёл в газете объявление. Тут недалеко, около станции метро, есть парк. Там искали садовника и продавца мороженого в киоске. Я решил, что буду траву косить, цветы поливать, за деревьями ухаживать. Завтра начинаю. А с первой зарплаты куплю тебе большую куклу.

### 1.2. Кем будет работать брат Алёны?

**A.**



**B.**



**C.**



Wybieralność odpowiedzi (%)				Współczynnik łatwości		
Odp.	L	W	Z	L	W	Z
A.	28,00	28,57	37,50	0,58	0,55	0,56
<b>B.</b>	<b>60,00</b>	<b>60,00</b>	<b>37,50</b>			
C.	12,00	11,43	25,00			
<b>Fracja opuszczeń</b>	0,00	0,00	0,00	<b>Interpretacja współczynnika łatwości</b>		
				<b>Zadanie okazało się dla zdających</b>		
				umiarkowanie trudne.	umiarkowanie trudne.	umiarkowanie trudne.

**Wymagania ogólne**  
 II. Rozumienie wypowiedzi  
**Wymagania szczegółowe**  
 2.3) Uczeń znajduje w tekście określone informacje

### Komentarz

Zadanie umiarkowanie trudne. Gimnazjaliści, którzy zaznaczyli nieprawidłową odpowiedź niezbyt uważnie wysłuchali tekstu do końca i zasugerowali się słowami występującymi w pierwszej części tekstu *киоск, газета, искали продавца*. Szczególnie piszący z województwa zachodniopomorskiego mieli problemy z zaznaczeniem prawidłowej odpowiedzi.

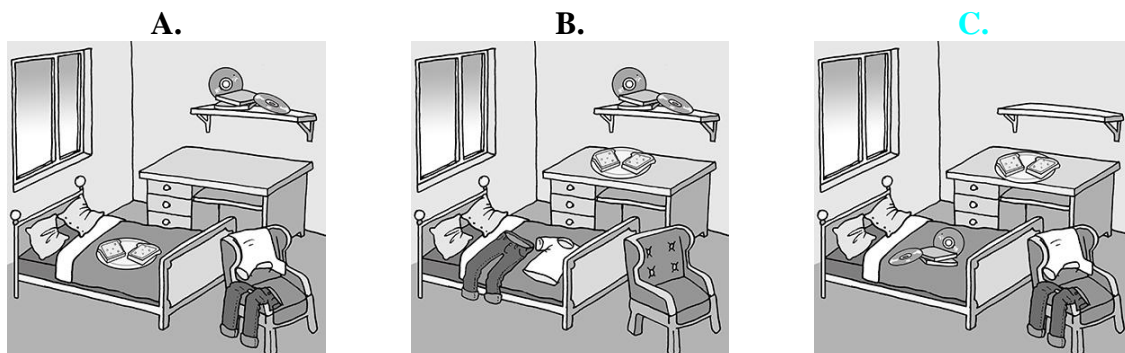
## Okręgowa Komisja Egzaminacyjna w Poznaniu

Egzamin gimnazjalny z języka rosyjskiego na poziomie podstawowym – kwiecień 2014  
*Analiza poziomu umiejętności uczniów na podstawie zadań egzaminacyjnych*

### Tekst 3.

Артём, я тебя прошу, убери, в конце концов, свою комнату! Посмотри, как она выглядит! Джинсы и футболка лежат на кресле, диски – на кровати. А бутерброды! Что они делают на письменном столе? Отнеси их на кухню! Этим бутербродам уже три дня!

### 1.3. На каком рисунке комната Артёма?



Wybieralność odpowiedzi (%)				Współczynnik łatwości		
Odp.	L	W	Z	L	W	Z
A.	24,00	17,14	37,50	0,60	0,57	0,56
B.	24,00	20,00	25,00			
<b>C.</b>	<b>48,00</b>	<b>62,86</b>	<b>37,50</b>			
Fracja opuszczeń	4,00	0,00	0,00	<b>Interpretacja współczynnika łatwości</b>		
				<b>Zadanie okazało się dla zdających</b>		
				umiarkowanie trudne.	umiarkowanie trudne.	umiarkowanie trudne.

**Wymagania ogólne**  
 II. Rozumienie wypowiedzi  
**Wymagania szczegółowe**  
 2.3) Uczeń znajduje w tekście określone informacje

### Komentarz

Zadanie umiarkowanie trudne. Wskazanie pokoju Artoma najczęściej problemów przysporzyło gimnazjalistom z województwa zachodniopomorskiego. Być może, dla niektórych symbolem nieporządku były kanapki lub rzeczy leżące na łóżku. Uczniowie skupili się na analizie rysunków, a nie na tekście.

## Okręgowa Komisja Egzaminacyjna w Poznaniu

Egzamin gimnazjalny z języka rosyjskiego na poziomie podstawowym – kwiecień 2014

*Analiza poziomu umiejętności uczniów na podstawie zadań egzaminacyjnych*

### Tekst 4.

- Молодой человек, осторожнее! Куда Вы с таким огромным чемоданом?! Вы ведь весь экран зрителям загородили!
- Куда-куда! На своё место! А что мне с чемоданом делать, если до поезда ещё четыре часа осталось? Я на море еду – отдыхать!
- Вы бы ещё лежак с собой взяли!
- Да не кричите Вы! Фильм уже начался!!

### 1.4. Где можно услышать этот диалог?

A.



B.



C.



Wybieralność odpowiedzi (%)				Współczynnik łatwości		
Odp.	L	W	Z	L	W	Z
A.	16,00	16,19	37,50	0,44	0,50	0,39
<b>B.</b>	<b>40,00</b>	<b>50,48</b>	<b>25,00</b>			
C.	44,00	33,33	37,50			
Frakcja opuszczeń	0,00	0,00	0,00	<b>Interpretacja współczynnika łatwości</b>		
				<b>Zadanie okazało się dla zdających</b>		
				trudne.	umiarkowanie trudne.	trudne.

**Wymagania ogólne**  
 II. Rozumienie wypowiedzi  
**Wymagania szczegółowe**  
 2.5) Uczeń określa kontekst wypowiedzi

### Komentarz

Zadanie trudne i umiarkowanie trudne. Zadaniem zdających było określenie kontekstu wypowiedzi, tzn. wskazanie miejsca, gdzie odbywa się rozmowa. Błędne wypowiedzi wynikały z faktu, iż na początku dialogu pojawiły się słowa typu *чемодан, поезд, море*, które są związane z podróżą. Nietypowość sytuacji polegała na tym, iż młody człowiek przed podróżą przyszedł z bagażami do kina *экран, фильм, людям смотреть мешаете*. Nieprawidłowe odpowiedzi były rezultatem nieuważnego słuchania tekstu.

## Okręgowa Komisja Egzaminacyjna w Poznaniu

Egzamin gimnazjalny z języka rosyjskiego na poziomie podstawowym – kwiecień 2014  
*Analiza poziomu umiejętności uczniów na podstawie zadań egzaminacyjnych*

### Tekst 5.

Дорогие друзья! На календаре – весна, а за окном, к сожалению, снова морозный день. И в ближайшее время погода не изменится, будет такой же, как всю прошлую неделю. Поэтому, если собираетесь на прогулку, обязательно надевайте тёплые носки, свитера, зимние куртки и не забудьте про шапку, иначе можно простудиться, и тогда придётся бежать в аптеку за сиропами и витаминами.

### 1.5. Автор текста

- A. предупреждает о перемене погоды.
- B. советует, как правильно одеться.
- C. рекламирует новую аптеку.

Wybieralność odpowiedzi (%)				Współczynnik łatwości		
Odp.	L	W	Z	L	W	Z
A.	56,00	40,00	62,50	0,27	0,35	0,33
<b>B.</b>	<b>32,00</b>	<b>34,29</b>	<b>37,50</b>			
C.	12,00	25,71	0,00			
<b>Fracja opuszczeń</b>	0,00	0,00	0,00	<b>Interpretacja współczynnika łatwości</b>		
				<b>Zadanie okazało się dla zdających</b>		
				<b>trudne.</b>	<b>trudne.</b>	<b>trudne.</b>

**Wymagania ogólne**  
II. Rozumienie wypowiedzi  
**Wymagania szczegółowe**  
2.4) Uczeń określa intencję nadawcy/autora tekstu

### Komentarz

Zadanie okazało się trudne. Zdecydowana większość piszących nieprawidłowo określiła intencję autora tekstu, przeważnie udzielając odpowiedzi A. *предупреждает о перемене погоды* (uprzedza o zmianie pogody). Jest to rezultatem nieznanomości leksyki, ponieważ na początku tekstu autor mówi, że *погода не изменится*. Słowo *изменится* mogło być błędnie przetłumaczone.

## Okręgowa Komisja Egzaminacyjna w Poznaniu

Egzamin gimnazjalny z języka rosyjskiego na poziomie podstawowym – kwiecień 2014

*Analiza poziomu umiejętności uczniów na podstawie zadań egzaminacyjnych*

### Zadanie 2. (0–4)

Usłyszysz dwukrotnie rozmowę przyjaciół. Na podstawie informacji zawartych w nagraniu dopasuj do każdej osoby (2.1.–2.4.) koło zainteresowań, które ta osoba dla siebie wybrała (A–E). Wpisz odpowiednią literę w każdą kratkę.

**Uwaga!** Jedno koło zainteresowań zostało podane dodatkowo i nie pasuje do żadnej osoby.

### Zadanie 2.

- Денис, ты уже записался в какой-нибудь кружок? Анна Петровна просила меня собрать для неё такую информацию.
- Маша, с тобой я готов записаться куда угодно! Даже в танцевальную студию.
- Денис, не шути! Ты же знаешь, что я уже три года играю на скрипке, а в этом году в нашем кружке можно выбрать ещё один инструмент. И я буду учиться играть на гитаре.
- Знаю-знаю! Я тоже умею играть – только на нервах!
- Денис, опять шутишь! А, может, ты запишешься на плавание, как твой друг Филипп?
- Маш, это не для меня! Это Филипп может весь день в бассейне провести. А у меня другие планы. Я хочу на сцене выступить, сыграть главную роль в каком-нибудь спектакле. Гамлета, например. Да так, чтобы мне зрители цветы дарили и автограф просили. Так что я для себя кружок уже выбрал!
- Вот и отлично! А ты не знаешь, что Оля выбрала? Её нет, и я не знаю, что о ней написать.
- Оля уже записалась в кружок. Ей родители подарили цифровой аппарат, и она решила научиться делать хорошие снимки. Даже показывала мне свои первые работы.
- Замечательно! Денис, ты мне очень помог! Спасибо!

Кто		Кружок
2.1. Маша	<input type="text" value="E"/>	A. спортивный
2.2. Филипп	<input type="text" value="A"/>	B. фотографии
2.3. Денис	<input type="text" value="D"/>	C. танцевальный
2.4. Оля	<input type="text" value="B"/>	D. театральный
		E. музыкальный



## Okręgowa Komisja Egzaminacyjna w Poznaniu

Egzamin gimnazjalny z języka rosyjskiego na poziomie podstawowym – kwiecień 2014

*Analiza poziomu umiejętności uczniów na podstawie zadań egzaminacyjnych*

<b>Zad. 2.1.</b>						
Wybieralność odpowiedzi (%)				Współczynnik łatwości		
Odp.	L	W	Z	L	W	Z
A.	4,00	8,75	0,00	0,56	0,64	0,83
B.	12,00	1,90	0,00			
C.	12,00	18,10	0,00			
D.	12,00	6,67	12,50			
<b>E.</b>	<b>60,00</b>	<b>64,76</b>	<b>87,50</b>			
Frakcja opuszczeń	0,00	0,00	0,00			
<b>Interpretacja współczynnika łatwości</b>						
<b>Zadanie okazało się dla zdających</b>						
umiarkowanie trudne.		umiarkowanie trudne.		łatwe.		
<b>Wymagania ogólne</b>						
II. Rozumienie wypowiedzi						
<b>Wymagania szczegółowe</b>						
2.3) Uczeń znajduje w tekście określone informacje						

### **Komentarz**

Zadanie okazało się łatwe i umiarkowanie trudne. Wysłuchanie długiego tekstu, zrozumienie treści, a następnie dopasowanie kółka zainteresowań do osoby, okazało się zadaniem łatwym i umiarkowanie trudnym. Większość gimnazjalistów poradziła sobie z tym zadaniem.

<b>Zad. 2.2.</b>						
Wybieralność odpowiedzi (%)				Współczynnik łatwości		
Odp.	L	W	Z	L	W	Z
<b>A.</b>	<b>52,00</b>	<b>42,86</b>	<b>62,50</b>	0,56	0,45	0,56
B.	12,00	7,62	12,50			
C.	8,00	12,38	25,00			
D.	20,00	29,59	0,00			
E.	8,00	7,62	0,00			
Frakcja opuszczeń	0,00	0,00	0,00			
<b>Interpretacja współczynnika łatwości</b>						
<b>Zadanie okazało się dla zdających</b>						
umiarkowanie trudne.		trudne.		umiarkowanie trudne.		
<b>Wymagania ogólne</b>						
II. Rozumienie wypowiedzi						
<b>Wymagania szczegółowe</b>						
2.3) Uczeń znajduje w tekście określone informacje						

### **Komentarz**

Dobór właściwego kółka zainteresowań dla Filipa okazał się zadaniem trudnym i umiarkowanie trudnym. Gimnazjaliści, którzy nie zapamiętali zdań występujących w tekście *ты запишешься на плавание, как твой друг Филипп, Филипп может весь день в бассейне провести*, zaznaczali błędną odpowiedź.

### Okręgowa Komisja Egzaminacyjna w Poznaniu

Egzamin gimnazjalny z języka rosyjskiego na poziomie podstawowym – kwiecień 2014

*Analiza poziomu umiejętności uczniów na podstawie zadań egzaminacyjnych*

<b>Zad. 2.3.</b>						
Wybieralność odpowiedzi (%)				Współczynnik łatwości		
Odp.	L	W	Z	L	W	Z
A.	8,00	17,14	0,00	0,48	0,58	0,78
B.	8,00	3,81	0,00			
C.	20,00	10,48	0,00			
<b>D.</b>	<b>48,00</b>	<b>57,14</b>	<b>87,50</b>			
E.	16,00	11,43	12,50			
<b>Fracja opuszczeń</b>				<b>Interpretacja współczynnika łatwości</b>		
				<b>Zadanie okazało się dla zdających</b>		
				trudne.	umiarkowanie trudne.	łatwe.

**Wymagania ogólne**  
II. Rozumienie wypowiedzi  
**Wymagania szczegółowe**  
2.3) Uczeń znajduje w tekście określone informacje

#### Komentarz

Najmniej problemów z dopasowaniem kółka zainteresowań do osoby mieli uczniowie z województwa zachodniopomorskiego. Uważnie słuchając tekstu, potrafili połączyć zdania: *Я хочу на сцене выступить, сыграть главную роль в каком-нибудь спектакле. Гамлета, например. Да так, чтобы мне зрители цветы дарили и автограф просили* z kółkiem teatralnym.

<b>Zad. 2.4.</b>						
Wybieralność odpowiedzi (%)				Współczynnik łatwości		
Odp.	L	W	Z	L	W	Z
A.	24,00	6,67	0,00	0,69	0,81	0,94
<b>B.</b>	<b>64,00</b>	<b>85,71</b>	<b>87,50</b>			
C.	12,00	1,90	12,50			
D.	0,00	3,81	0,00			
E.	0,00	1,90	0,00			
<b>Fracja opuszczeń</b>	0,00	0,00	0,00	<b>Interpretacja współczynnika łatwości</b>		
				<b>Zadanie okazało się dla zdających</b>		
				umiarkowanie trudne.	łatwe.	bardzo łatwe.

**Wymagania ogólne**  
II. Rozumienie wypowiedzi  
**Wymagania szczegółowe**  
2.3) Uczeń znajduje w tekście określone informacje

#### Komentarz

Dla gimnazjalistów z województw: wielkopolskiego i zachodniopomorskiego zadanie okazało się łatwe. Zdający nie mieli problemów ze zrozumieniem informacji występującej w tekście *Оля уже записалась в кружок. Ей родители подарили цифровой аппарат, и она решила научиться делать хорошие снимки* i połączeniem jej z kółkiem fotograficznym.

## Okręgowa Komisja Egzaminacyjna w Poznaniu

Egzamin gimnazjalny z języka rosyjskiego na poziomie podstawowym – kwiecień 2014  
*Analiza poziomu umiejętności uczniów na podstawie zadań egzaminacyjnych*

### Zadanie 3. (0–3)

Usłyszysz dwukrotnie komunikat. Zdecyduj, które ze zdań 3.1.–3.3. są zgodne z treścią nagrania (P – Prawda), a które nie (F – Fałsz). Zakreśl literę P albo F.

### Zadanie 3.

Дорогие гости! Пока машины чистят лёд после хоккейного матча, мы спешим поделиться с вами замечательной новостью! Во время каникул наш каток будет работать ежедневно без выходных. А по субботам и воскресеньям приглашаем вас на дискотеки на льду. Коньки можно взять напрокат на месте. Цена билета – 300 рублей. Но у вас есть возможность ничего не платить! Достаточно придумать весёлую рекламу нашего катка. Автор лучшей рекламы получит от нас в подарок билет и сможет бесплатно танцевать на льду под музыку, которую приготовит для вас наш ди-джей.

### Комunikat

3.1.	Во время каникул дискотеки для молодёжи будут проходить каждый день.	P	F
3.2.	Чтобы попасть на дискотеку бесплатно, надо победить в конкурсе.	P	F
3.3.	Это объявление для тех, кто любит кататься на коньках.	P	F

Zad. 3.1.						
Wybieralność odpowiedzi (%)				Współczynnik łatwości		
Odp.	L	W	Z	L	W	Z
P	44,00	40,95	62,50	0,54	0,57	0,56
<b>F</b>	<b>56,00</b>	<b>59,05</b>	<b>37,50</b>	<b>Interpretacja współczynnika łatwości</b>		
<b>Fracja opuszczeń</b>	0,00	0,00	0,00	<b>Zadanie okazało się dla zdających</b>		
				umiarkowanie trudne.	umiarkowanie trudne.	umiarkowanie trudne.
<b>Wymagania ogólne</b>						
II. Rozumienie wypowiedzi						
<b>Wymagania szczegółowe</b>						
2.3) Uczeń znajduje w tekście określone informacje						

### Комментарз

Zadanie umiarkowanie trudne. Wybierający odpowiedź P zasugerowali się zdaniem *Во время каникул наш каток будет работать ежедневно без выходных* i zbyt pochopnie zaznaczyli błędną odpowiedź. Informacja o dyskotecie pojawiła się w dalszej części tekstu *А по субботам и воскресеньям приглашаем вас на дискотеки на льду.*

## Okręgowa Komisja Egzaminacyjna w Poznaniu

Egzamin gimnazjalny z języka rosyjskiego na poziomie podstawowym – kwiecień 2014

*Analiza poziomu umiejętności uczniów na podstawie zadań egzaminacyjnych*

<b>Zad. 3.2.</b>						
Wybieralność odpowiedzi (%)				Współczynnik łatwości		
Odp.	L	W	Z	L	W	Z
<b>P</b>	<b>40,00</b>	<b>63,81</b>	<b>50,00</b>	0,48	0,61	0,67
F	60,00	36,19	50,00	<b>Interpretacja współczynnika łatwości</b>		
<b>Fracja opuszczeń</b>	0,00	0,00	0,00	<b>Zadanie okazało się dla zdających</b>		
				trudne.	umiarkowanie trudne.	umiarkowanie trudne.
<b>Wymagania ogólne</b>						
II. Rozumienie wypowiedzi						
<b>Wymagania szczegółowe</b>						
2.3) Uczeń znajduje w tekście określone informacje						

### **Komentarz**

Zadanie trudne i umiarkowanie trudne. W tekście nie jest powiedziane wprost, że należy zwyciężyć w konkursie, jak w zadaniu *надо победить в конкурсе* tylko *Автор лучшей рекламы получит от нас в подарок билет и сможет бесплатно танцевать...* To budziło wątpliwości zdających i stąd tyle błędnych odpowiedzi.

<b>Zad. 3.3.</b>						
Wybieralność odpowiedzi (%)				Współczynnik łatwości		
Odp.	L	W	Z	L	W	Z
<b>P</b>	<b>60,00</b>	<b>60,95</b>	<b>75,00</b>	0,65	0,52	0,67
F	40,00	39,05	25,00	<b>Interpretacja współczynnika łatwości</b>		
<b>Fracja opuszczeń</b>	0,00	0,00	0,00	<b>Zadanie okazało się dla zdających</b>		
				umiarkowanie trudne.	umiarkowanie trudne.	umiarkowanie trudne.
<b>Wymagania ogólne</b>						
II. Rozumienie wypowiedzi						
<b>Wymagania szczegółowe</b>						
2.4) Uczeń określa intencję autora tekstu						

### **Komentarz**

Zadanie umiarkowanie trudne Większość gimnazjalistów zrozumiała intencję autora tekstu, który zaprasza amatorów jazdy na łyżwach na lodowisko i proponuje różne atrakcje w czasie ferii zimowych.

## Okręgowa Komisja Egzaminacyjna w Poznaniu

Egzamin gimnazjalny z języka rosyjskiego na poziomie podstawowym – kwiecień 2014

*Analiza poziomu umiejętności uczniów na podstawie zadań egzaminacyjnych*

### Zadanie 4. (0–4)

Usłyszysz dwukrotnie cztery wypowiedzi (4.1.–4.4.). Do każdej z nich dobierz właściwą reakcję (A–E). Wpisz rozwiązania do tabeli.

**Uwaga!** Jedna reakcja została podana dodatkowo i nie pasuje do żadnej wypowiedzi.

#### Wypowiedź 1.

Катя, на кого ты похожа?

#### Wypowiedź 2.

Сколько тебе лет?

#### Wypowiedź 3.

Где ты живёшь?

#### Wypowiedź 4.

Кем ты хочешь стать?

- A. В небольшом доме на окраине города.
- B. В мае мне будет уже шестнадцать.
- C. Как и моя мама – врачом в больнице.
- D. Всё в порядке, одни четвёрки.
- E. Все говорят, что на маму.

<b>4.1.</b>	<b>4.2.</b>	<b>4.3.</b>	<b>4.4.</b>
<b>E</b>	<b>B</b>	<b>A</b>	<b>C</b>

<b>Zad. 4.1.</b>						
<b>Wybieralność odpowiedzi (%)</b>				<b>Współczynnik łatwości</b>		
<b>Odp.</b>	<b>L</b>	<b>W</b>	<b>Z</b>	<b>L</b>	<b>W</b>	<b>Z</b>
A.	4,00	8,75	0,00	0,44	0,41	0,64
B.	8,00	10,48	12,50			
C.	20,00	23,81	37,50			
D.	24,00	19,05	25,00			
<b>E.</b>	<b>44,00</b>	<b>38,10</b>	<b>25,00</b>			
<b>Fracja opuszczeń</b>	0,00	0,00	0,00	<b>Interpretacja współczynnika łatwości</b>		
				<b>Zadanie okazało się dla zdających</b>		
				trudne.	trudne.	umiarkowanie trudne.

**Wymagania ogólne**  
IV. Reagowanie na wypowiedzi

**Wymagania szczegółowe**  
6.3) Uczeń uzyskuje i przekazuje proste informacje i wyjaśnienia

#### Komentarz

Zadanie trudne. Piszący, którzy wybrali złą odpowiedź nie rozumieli słowa *похожа* (podobna) i zaznaczali przypadkową odpowiedź.

### Okręgowa Komisja Egzaminacyjna w Poznaniu

Egzamin gimnazjalny z języka rosyjskiego na poziomie podstawowym – kwiecień 2014

*Analiza poziomu umiejętności uczniów na podstawie zadań egzaminacyjnych*

<b>Zad. 4.2.</b>						
Wybieralność odpowiedzi (%)				Współczynnik łatwości		
Odp.	L	W	Z	L	W	Z
A.	8,00	1,90	0,00	0,69	0,69	0,83
<b>B.</b>	<b>72,00</b>	<b>67,62</b>	<b>87,50</b>			
C.	8,00	7,62	12,50			
D.	8,00	20,00	12,50			
E.	4,00	2,86	0,00			
<b>Frakcja opuszczeń</b>	0,00	0,00	0,00	<b>Interpretacja współczynnika łatwości</b>		
<b>Zadanie okazało się dla zdających</b>						
				umiarkowanie trudne	umiarkowanie trudne.	łatwe.

**Wymagania ogólne**  
IV. Reagowanie na wypowiedzi

**Wymagania szczegółowe**  
6.3) Uczeń uzyskuje i przekazuje proste informacje i wyjaśnienia

#### Komentarz

Zadanie łatwe i umiarkowanie trudne. Odpowiedź na jedno z podstawowych pytań *Сколько тебе лет?* nie sprawiła większych problemów gimnazjalistom, szczególnie z województwa zachodniopomorskiego.

<b>Zad. 4.3.</b>						
Wybieralność odpowiedzi (%)				Współczynnik łatwości		
Odp.	L	W	Z	L	W	Z
<b>A.</b>	<b>68,00</b>	<b>75,24</b>	<b>75,00</b>	0,63	0,75	0,89
B.	8,00	7,62	0,00			
C.	16,00	2,86	12,50			
D.	4,00	2,86	12,50			
E.	4,00	11,43	0,00			
<b>Frakcja opuszczeń</b>	0,00	0,00	0,00	<b>Interpretacja współczynnika łatwości</b>		
<b>Zadanie okazało się dla zdających</b>						
				umiarkowanie trudne.	łatwe.	łatwe.

**Wymagania ogólne**  
IV. Reagowanie na wypowiedzi

**Wymagania szczegółowe**  
6.3) Uczeń uzyskuje i przekazuje proste informacje i wyjaśnienia

#### Komentarz

Zadanie łatwe i umiarkowanie trudne. Odpowiedź na pytanie *Где ты живёшь?* nie sprawiła większych problemów zdającym.

## Okręgowa Komisja Egzaminacyjna w Poznaniu

Egzamin gimnazjalny z języka rosyjskiego na poziomie podstawowym – kwiecień 2014  
*Analiza poziomu umiejętności uczniów na podstawie zadań egzaminacyjnych*

<b>Zad. 4.4.</b>						
<b>Wybieralność odpowiedzi (%)</b>				<b>Współczynnik łatwości</b>		
<b>Odp.</b>	<b>L</b>	<b>W</b>	<b>Z</b>	<b>L</b>	<b>W</b>	<b>Z</b>
A.	12,00	8,57	12,50	0,40	0,47	0,56
B.	8,00	8,57	0,00			
<b>C.</b>	<b>40,00</b>	<b>48,57</b>	<b>37,50</b>			
D.	20,00	18,10	25,00			
E.	20,00	16,19	25,00			
<b>Frakcja opuszczeń</b>	0,00	0,00	0,00	<b>Interpretacja współczynnika łatwości</b>		
				<b>Zadanie okazało się dla zdających</b>		
				trudne.	trudne.	umiarkowanie trudne.
<b>Wymagania ogólne</b>						
IV. Reagowanie na wypowiedzi						
<b>Wymagania szczegółowe</b>						
6.3) Uczeń uzyskuje i przekazuje proste informacje i wyjaśnienia						

### Komentarz

Zadanie trudne i umiarkowanie trudne. Odpowiedź na pytanie *Кем ты хочешь стать?* znajduje się w drugiej części zdania *Как и моя мама – врачом в больнице.* To utrudniło zadanie i mogło być przyczyną przypadkowych odpowiedzi.

### Zadanie 5. (0–3)

Uzupełnij poniższe minidialogi (5.1.–5.3.), wybierając spośród podanych odpowiedzi brakującą wypowiedź jednej z osób. Zakreśl literę A, B albo C.

5.1. X: \_\_\_\_\_

Y: Желаю удачи!

- A. Я не сдал сегодня экзамен.
- B. Экзамен был очень лёгкий.
- C. У меня завтра трудный экзамен.

5.2. X: \_\_\_\_\_

Y: Конечно, я его записал.

- A. Какой номер у Вас на футболке?
- B. Вы знаете его номер телефона?
- C. Какой у Вас номер дома?

5.3. X: Мне не нравится моя комната.

Y: Почему?

X: \_\_\_\_\_

- A. К ней приходят гости.
- B. В ней очень тесно.
- C. У неё много дел.

## Okręgowa Komisja Egzaminacyjna w Poznaniu

Egzamin gimnazjalny z języka rosyjskiego na poziomie podstawowym – kwiecień 2014

*Analiza poziomu umiejętności uczniów na podstawie zadań egzaminacyjnych*

<b>5.1.</b>						
Wybieralność odpowiedzi (%)				Współczynnik łatwości		
Odp.	L	W	Z	L	W	Z
A.	16,00	16,19	25,00	0,50	0,49	0,61
B.	32,00	35,24	25,00			
<b>C.</b>	<b>52,00</b>	<b>48,57</b>	<b>50,00</b>			
Fracja opuszczeń	0,00	0,00	0,00	<b>Interpretacja współczynnika łatwości</b>		
<b>Zadanie okazało się dla zdających</b>						
		umiarkowanie trudne.	trudne.	umiarkowanie trudne.		
<b>Wymagania ogólne</b>						
IV. Reagowanie na wypowiedzi						
<b>Wymagania szczegółowe</b>						
6.2) Uczeń stosuje formy grzecznościowe						

### Komentarz

Zadanie trudne i umiarkowanie trudne. Piszący mieli problemy ze zrozumieniem reakcji *Желаю удачи!*, co świadczy o brakach w stosowaniu form grzecznościowych.

<b>5.2.</b>						
Wybieralność odpowiedzi (%)				Współczynnik łatwości		
Odp.	L	W	Z	L	W	Z
A	12,00	16,19	0,00	0,69	0,71	1,00
<b>B</b>	<b>64,00</b>	<b>66,67</b>	<b>100,00</b>			
C	24,00	17,14	0,00			
Fracja opuszczeń	0,00	0,00	0,00	<b>Interpretacja współczynnika łatwości</b>		
<b>Zadanie okazało się dla zdających</b>						
		umiarkowanie trudne.	łatwe.	bardzo łatwe.		
<b>Wymagania ogólne</b>						
IV. Reagowanie na wypowiedzi						
<b>Wymagania szczegółowe</b>						
6.3) Uczeń uzyskuje i przekazuje proste informacje i wyjaśnienia						

### Komentarz

Gimnazjaliści nie mieli problemów z przekazaniem prostej informacji *Вы знаете его номер телефона?* Większość piszących bez trudu odnalazła pytanie do odpowiedzi *Конечно, я его записал.*



**Okręgowa Komisja Egzaminacyjna w Poznaniu**  
Egzamin gimnazjalny z języka rosyjskiego na poziomie podstawowym – kwiecień 2014  
*Analiza poziomu umiejętności uczniów na podstawie zadań egzaminacyjnych*

<b>5.3.</b>						
<b>Wybieralność odpowiedzi (%)</b>				<b>Współczynnik łatwości</b>		
<b>Odp.</b>	<b>L</b>	<b>W</b>	<b>Z</b>	<b>L</b>	<b>W</b>	<b>Z</b>
A.	20,00	26,67	25,00	0,69	0,71	0,78
<b>B.</b>	<b>68,00</b>	<b>57,14</b>	<b>75,00</b>			
C.	12,00	16,19	0,00	<b>Interpretacja współczynnika łatwości</b>		
<b>Frakcja opuszczeń</b>	0,00	0,00	0,00	<b>Zadanie okazało się dla zdających</b>		
				umiarkowanie trudne.	łatwe.	łatwe.
<b>Wymagania ogólne</b>						
IV. Reagowanie na wypowiedzi						
<b>Wymagania szczegółowe</b>						
6.3) Uczeń uzyskuje i przekazuje proste informacje i wyjaśnienia						

**Komentarz**

Nieuważna analiza odpowiedzi, aby przekazać swoją opinię *Мне не нравится моя комната. Почему?* skutkowałą błędnymi odpowiedziami. Najmniej problemów sprawiło to zadanie gimnazjalistom z województwa zachodniopomorskiego.

**Zadanie 6. (0–3)**

Dla każdej z opisanych sytuacji (6.1.–6.3.) wybierz właściwą reakcję. Zakreśl literę A, B albo C.

**6.1. Chcesz zaprosić kolegę na imprezę. Co powiesz?**

- A. Спасибо тебе за приглашение.
- B. Приходи ко мне, повеселимся.**
- C. Пригласи меня, пожалуйста.

**6.2. Rosyjski turysta pyta Cię o drogę do dworca. Co powiesz?**

- A. На вокзал приезжает много людей.
- B. Здание этого вокзала очень красивое.
- C. Это далеко, на вокзал надо ехать на трамвае.**

**6.3. Nie podoba Ci się, że Twój rosyjski kolega je dużo chipsów. Co powiesz?**

- A. Я с тобой вполне согласен!
- B. Как ты можешь это есть!**
- C. Угощайся, пожалуйста!

## Okręgowa Komisja Egzaminacyjna w Poznaniu

Egzamin gimnazjalny z języka rosyjskiego na poziomie podstawowym – kwiecień 2014

*Analiza poziomu umiejętności uczniów na podstawie zadań egzaminacyjnych*

<b>6.1.</b>						
<b>Wybieralność odpowiedzi (%)</b>				<b>Współczynnik łatwości</b>		
<b>Odp.</b>	<b>L</b>	<b>W</b>	<b>Z</b>	<b>L</b>	<b>W</b>	<b>Z</b>
A.	16,00	24,76	25,00	0,58	0,49	0,67
<b>B.</b>	<b>68,00</b>	<b>46,67</b>	<b>50,00</b>			
C.	16,00	28,57	25,00			
<b>Frakcja opuszczeń</b>	0,00	0,00	0,00	<b>Interpretacja współczynnika łatwości</b>		
				<b>Zadanie okazało się dla zdających</b>		
				umiarkowanie trudne.	trudne.	umiarkowanie trudne.
<b>Wymagania ogólne</b>						
IV. Reagowanie na wypowiedzi						
<b>Wymagania szczegółowe</b>						
6.3) Uczeń uzyskuje i przekazuje proste informacje i wyjaśnienia						

### **Komentarz**

Zaproszenie kolegi na imprezę okazało się zadaniem trudnym dla piszących z województwa wielkopolskiego i umiarkowanie trudnym dla pozostałych. Błędne odpowiedzi były wynikiem nieuwważnego zapoznania się z poleceniem.

<b>6.2.</b>						
<b>Wybieralność odpowiedzi (%)</b>				<b>Współczynnik łatwości</b>		
<b>Odp.</b>	<b>L</b>	<b>W</b>	<b>Z</b>	<b>L</b>	<b>W</b>	<b>Z</b>
A.	20,00	6,67	12,50	0,73	0,76	0,83
B.	12,00	19,05	12,50			
<b>C.</b>	<b>68,00</b>	<b>74,29</b>	<b>75,00</b>			
<b>Frakcja opuszczeń</b>	0,00	0,00	0,00	<b>Interpretacja współczynnika łatwości</b>		
				<b>Zadanie okazało się dla zdających</b>		
				łatwe.	łatwe.	łatwe.
<b>Wymagania ogólne</b>						
IV. Reagowanie na wypowiedzi						
<b>Wymagania szczegółowe</b>						
6.2) Uczeń stosuje formy grzecznościowe						

### **Komentarz**

Zadanie łatwe. Większość gimnazjalistów nie miała problemów z udzieleniem informacji pytającemu o drogę na dworzec i zaznaczyła prawidłową odpowiedź C. Pozostali wskutek nieznanomości leksyki zaznaczali błędne odpowiedzi.

## Окręgowa Komisja Egzaminacyjna w Poznaniu

Egzamin gimnazjalny z języka rosyjskiego na poziomie podstawowym – kwiecień 2014

*Analiza poziomu umiejętności uczniów na podstawie zadań egzaminacyjnych*

<b>6.3.</b>						
Wybieralność odpowiedzi (%)				Współczynnik łatwości		
Odp.	L	W	Z	L	W	Z
A.	8,00	7,62	0,00	0,73	0,80	0,78
<b>B.</b>	<b>80,00</b>	<b>81,90</b>	<b>75,00</b>			
C.	12,00	10,48	25,00			
Fracja opuszczeń	0,00	0,00	0,00			
<b>Interpretacja współczynnika łatwości</b>						
<b>Zadanie okazało się dla zdających</b>						
	łatwe.	łatwe.	łatwe.			
<b>Wymagania ogólne</b>						
IV. Reagowanie na wypowiedzi						
<b>Wymagania szczegółowe</b>						
6.2) Uczeń stosuje formy grzecznościowe						

### Komentarz


Zadanie łatwe. Większość piszących potrafiła w języku obcym wyrazić swoją opinię na temat niewłaściwego odżywiania się kolegi *Как ты можешь это есть!*

### Zadanie 7. (0–4)

*Przeczytaj ogłoszenia 7.1.–7.4. Do każdego z nich dobierz odpowiednie zdanie (A–E). Wpisz rozwiązania do tabeli.*

**Uwaga!** *Jedno zdanie zostało podane dodatkowo i nie pasuje do żadnego ogłoszenia.*

#### 7.1.



### Уважаемые пассажиры!

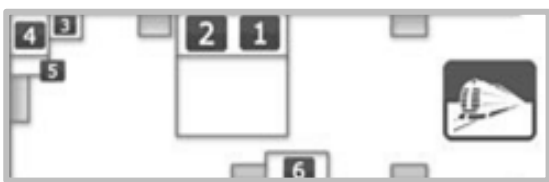
**Домашних животных можно перевозить только в клетках.**

**За больших собак следует заплатить дополнительно в кассе №3.**

**По всем вопросам обращайтесь к дежурному по вокзалу.**

#### 7.2.

### СХЕМА I ЭТАЖА ВОКЗАЛА



1. ЗАЛ ОЖИДАНИЯ
2. РЕСТОРАН
3. КИОСК
4. КАМЕРЫ ХРАНЕНИЯ
5. СПРАВОЧНОЕ БЮРО
6. БИЛЕТНЫЕ КАССЫ

**ВЫХОД К ПОЕЗДАМ** ➔

7.3.



**Внимание!**  
Участников  
проекта  
«Поезд дружбы»  
просим собраться  
на большой  
перемене  
в кабинете  
биологии.  
**Директор**

7.4.



**НЕ ВЫСОВЫВАТЬСЯ  
ИЗ ОКОН ВАГОНА**

- A. Этот текст можно увидеть в поезде.  
B. Это объявление можно прочитать в школе.  
C. В этом тексте есть информация о том, где можно пообедать.  
D. Здесь есть информация о том, где находится дежурный по вокзалу.  
E. В этом тексте есть информация о том, как взять в поездку четвероногого друга.

7.1.	7.2.	7.3.	7.4.
E	C	B	A

7.1.						
Wybieralność odpowiedzi (%)				Współczynnik łatwości		
Odp.	L	W	Z	L	W	Z
A.	16,00	20,00	00,00	0,38	0,34	0,44
B.	16,00	10,48	37,50			
C.	12,00	9,52	00,00			
D.	24,00	26,67	25,00			
<b>E.</b>	<b>32,00</b>	<b>33,33</b>	<b>37,50</b>			
Fracja opuszczeń	0,00	0,00	0,00	<b>Interpretacja współczynnika łatwości</b>		
				<b>Zadanie okazało się dla zdających</b>		
				trudne.	trudne.	trudne.

**Wymagania ogólne**  
II. Rozumienie wypowiedzi  
**Wymagania szczegółowe**  
3.2) Uczeń znajduje w tekście kontekst wypowiedzi.

**Komentarz**

Zadanie trudne. Uczeń powinien bardzo uważnie przeczytać wszystkie teksty i wyszukać odpowiednie informacje. Być może sformułowanie *...как взять в поездку четвероногого друга* było zbyt trudne dla piszących. W tekście były inne synonimiczne określenia *домашние животные, большие собаки*.

## Okręgowa Komisja Egzaminacyjna w Poznaniu

Egzamin gimnazjalny z języka rosyjskiego na poziomie podstawowym – kwiecień 2014

*Analiza poziomu umiejętności uczniów na podstawie zadań egzaminacyjnych*

7.2.						
Wybieralność odpowiedzi (%)				Współczynnik łatwości		
Odp.	L	W	Z	L	W	Z
A.	0,00	6,67	00,00	0,38	0,34	0,44
B.	12,00	9,52	12,50			
<b>C.</b>	<b>32,00</b>	<b>33,33</b>	<b>37,50</b>			
D.	44,00	39,05	37,50			
E.	12,00	10,48	12,50			
<b>Fracja opuszczeń</b>	0,00	0,95	0,00	<b>Interpretacja współczynnika łatwości</b>		
				<b>Zadanie okazało się dla zdających</b>		
				trudne.	trudne.	trudne.
<b>Wymagania ogólne</b>						
II. Rozumienie wypowiedzi						
<b>Wymagania szczegółowe</b>						
3.4) Uczeń znajduje w tekście określone informacje.						

### Komentarz

Zadanie trudne. Dopiero po przeanalizowaniu wszystkich tekstów gimnazjaliści powinni przystąpić do rozwiązania zadania. Robiąc to pochoinnie lub sugerując się rysunkiem, popełniali błędy. Powinni skojarzyć występujące słowo w tekście *ресторан* z zadaniem ... *информация о том, где можно пообедать.*

7.3.						
Wybieralność odpowiedzi (%)				Współczynnik łatwości		
Odp.	L	W	Z	L	W	Z
A.	16,00	7,62	37,50	0,69	0,63	0,44
<b>B.</b>	<b>68,00</b>	<b>65,71</b>	<b>37,50</b>			
C.	4,00	7,62	12,50			
D.	0,00	4,76	12,50			
E.	12,00	13,33	0,00			
<b>Fracja opuszczeń</b>	0,00	0,00	0,00	<b>Interpretacja współczynnika łatwości</b>		
				<b>Zadanie okazało się dla zdających</b>		
				umiarkowanie trudne.	umiarkowanie trudne.	trudne.
<b>Wymagania ogólne</b>						
II. Rozumienie wypowiedzi						
<b>Wymagania szczegółowe</b>						
3.2) Uczeń określa kontekst wypowiedzi.						

### Komentarz

Zadanie trudne i umiarkowanie trudne. Pobieżne przeczytanie tekstu skutkowało wyborem niewłaściwego kontekstu wypowiedzi. 37,50% gimnazjalistów z województwa zachodniopomorskiego udzieliło nieprawidłowych odpowiedzi *Этот текст можно увидеть в поезде.* Być może dlatego, że na rysunku był pociąg.

## Okręgowa Komisja Egzaminacyjna w Poznaniu

Egzamin gimnazjalny z języka rosyjskiego na poziomie podstawowym – kwiecień 2014

*Analiza poziomu umiejętności uczniów na podstawie zadań egzaminacyjnych*

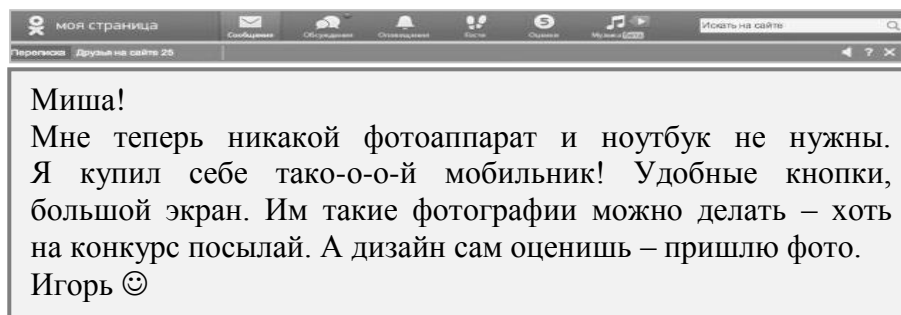
7.4.						
Wybieralność odpowiedzi (%)				Współczynnik łatwości		
Odp.	L	W	Z	L	W	Z
<b>A.</b>	<b>64,00</b>	60,95	<b>62,50</b>	0,63	0,64	0,56
B.	8,00	4,76	12,50			
C.	4,00	8,57	0,00			
D.	12,00	5,71	0,00			
E.	12,00	17,14	25,00			
<b>Frakcja opuszczeń</b>	0,00	0,00	0,00	<b>Interpretacja współczynnika łatwości</b>		
<b>Zadanie okazało się dla zdających</b>						
umiarkowane		umiarkowane		umiarkowane		
trudne.		trudne.		trudne.		
<b>Wymagania ogólne</b>						
II. Rozumienie wypowiedzi						
<b>Wymagania szczegółowe</b>						
3.4) Uczeń znajduje w tekście określone informacje.						

### Komentarz

Zadanie umiarkowane trudne. Większość piszących prawidłowo określiła kontekst wypowiedzi *в поезде*. W tym przypadku pomocnym okazał się rysunek. Pozostali zaznaczyli przypadkową odpowiedź, jedną z tych, która nie została wykorzystana do poprzednich zadań.

### Zadanie 8. (0–4)

**Przeczytaj teksty. W zadaniach 8.1.–8.4. z podanych odpowiedzi wybierz właściwą, zgodną z treścią tekstu. Zakreśl literę A, B albo C**



#### 8.1. Игорь пишет Мише о/об

A. сотовом телефоне.

B. новом компьютере.

C. итогах фотоконкурса.

## Okręgowa Komisja Egzaminacyjna w Poznaniu

Egzamin gimnazjalny z języka rosyjskiego na poziomie podstawowym – kwiecień 2014

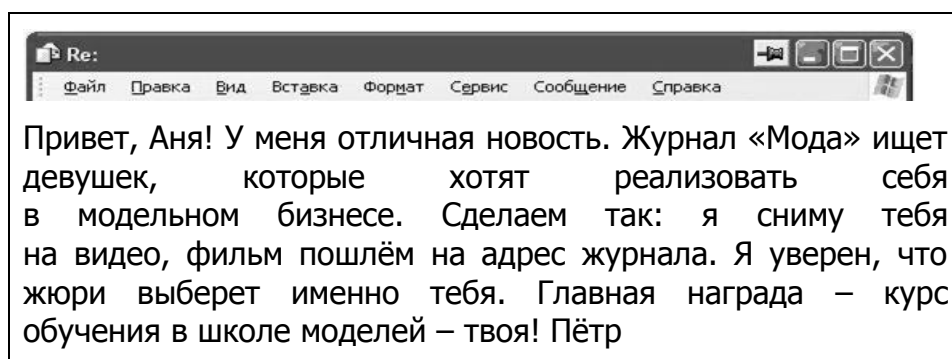
*Analiza poziomu umiejętności uczniów na podstawie zadań egzaminacyjnych*

<b>8.1.</b>						
Wybieralność odpowiedzi (%)				Współczynnik łatwości		
Odp.	L	W	Z	L	W	Z
<b>A.</b>	<b>52,00</b>	<b>43,81</b>	<b>50,00</b>	0,44	0,46	0,50
B.	24,00	12,38	50,00			
C.	24,00	43,81	0,00			
<b>Frakcja opuszczeń</b>	0,00	0,00	0,00	<b>Interpretacja współczynnika łatwości</b>		
				<b>Zadanie okazało się dla zdających</b>		
				trudne.	trudne.	umiarkowanie trudne.

**Wymagania ogólne**  
II. Rozumienie wypowiedzi  
**Wymagania szczegółowe**  
3.1) Uczeń określa główną myśl tekstu

### Komentarz

Zadanie trudne i umiarkowanie trudne. Błędne zaznaczenie głównej myśli tekstu mogą być rezultatem niezajomości synonimicznych określeń *мобильник* (tekst) i *сотовый телефон* (zadanie) przez około 50 % piszących z trzech województw.



### 8.2. Пётр

- A. приглашает девушку на показ моды.
- B. советует подруге, где купить журнал.
- C. предлагает Ане поучаствовать в конкурсе.

<b>8.2.</b>						
Wybieralność odpowiedzi (%)				Współczynnik łatwości		
Odp.	L	W	Z	L	W	Z
A.	40,00	42,86	50,00	0,48	0,43	0,44
B.	8,00	17,14	0,00			
<b>C.</b>	<b>52,00</b>	<b>40,00</b>	<b>50,00</b>	<b>Interpretacja współczynnika łatwości</b>		
<b>Frakcja opuszczeń</b>	0,00	0,00	0,00	<b>Zadanie okazało się dla zdających</b>		
				umiarkowanie trudne.	trudne.	trudne.

**Wymagania ogólne**  
II. Rozumienie wypowiedzi  
**Wymagania szczegółowe**  
3.3) Uczeń określa intencję nadawcy/autora tekstu

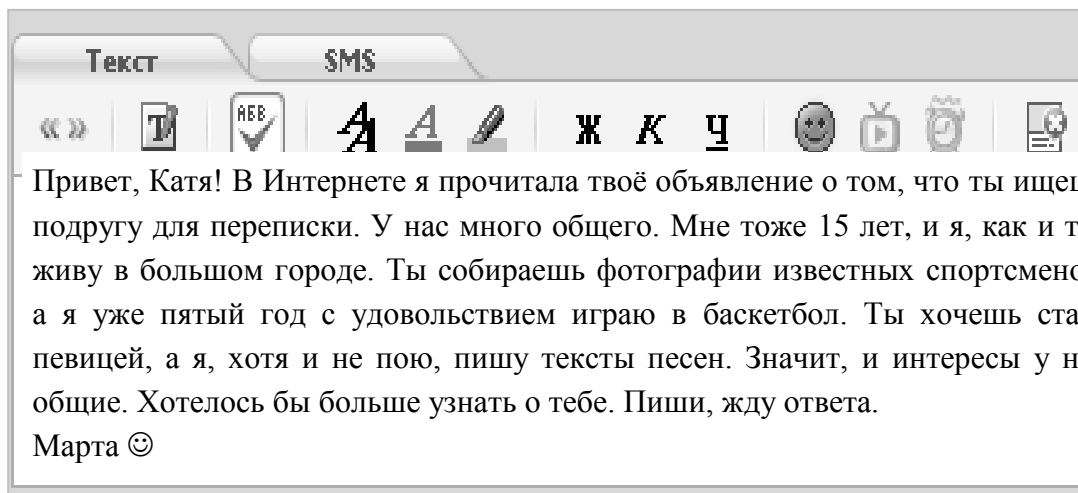
## Okręgowa Komisja Egzaminacyjna w Poznaniu

Egzamin gimnazjalny z języka rosyjskiego na poziomie podstawowym – kwiecień 2014

*Analiza poziomu umiejętności uczniów na podstawie zadań egzaminacyjnych*

### **Komentarz**

Zadanie trudne i umiarkowanie trudne. Najwięcej problemów z zaznaczeniem właściwej odpowiedzi mieli gimnazjaliści z województwa wielkopolskiego. Większość z nich nie zrozumiała intencji autora tekstu, który proponował udział w konkursie, a nie zapraszał na pokaz mody. Trudność polegała na tym, że słowo *конкурс* występuje w tekście w formie opisowej.



### **8.3. Марта любит**

- A. петь песни.
- B. делать снимки.
- C. заниматься спортом.

8.3.						
Wybieralność odpowiedzi (%)				Współczynnik łatwości		
Odp.	L	W	Z	L	W	Z
A.	8,00	17,14	12,50	0,48	0,61	0,33
B.	36,00	20,00	50,00			
<b>C.</b>	<b>56,00</b>	<b>62,86</b>	<b>37,50</b>			
<b>Frakcja opuszczeń</b>	0,00	0,00	0,00	<b>Interpretacja współczynnika łatwości</b>		
				<b>Zadanie okazało się dla zdających</b>		
				umiarkowanie trudne.	umiarkowanie trudne.	trudne.
<b>Wymagania ogólne</b>						
II. Rozumienie wypowiedzi						
<b>Wymagania szczegółowe</b>						
3.2) Uczeń znajduje w tekście określone informacje						

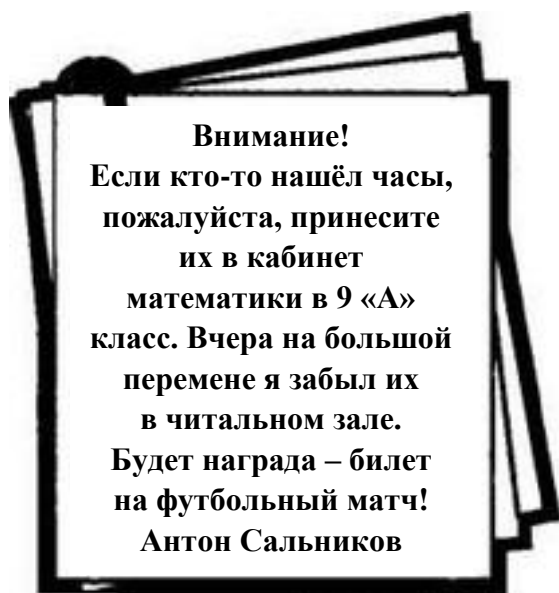


## Okręgowa Komisja Egzaminacyjna w Poznaniu

Egzamin gimnazjalny z języka rosyjskiego na poziomie podstawowym – kwiecień 2014  
*Analiza poziomu umiejętności uczniów na podstawie zadań egzaminacyjnych*

### **Кomentarz**

Zadanie trudne i umiarkowanie trudne. Dla piszących z województwa zachodniopomorskiego werstraktor **B** był atrakcyjniejszy od werstraktora C. Gimnazjaliści, którzy nieuważnie czytali tekst, nie zwrócili uwagi na to, że to Katia interesuje się fotografią, a nie Marta. W zadaniu należało udzielić informacji na temat zainteresowań Marty *я уже пятый год с удовольствием играю в баскетбол.*



### **8.4. Антон оставил часы в/на**

- A. *школьной библиотеке.*
- B. *спортивной площадке.*
- C. *кабинете математики*

8.4.						
Wybieralność odpowiedzi (%)				Współczynnik łatwości		
Odp.	L	W	Z	L	W	Z
<b>A.</b>	<b>24,00</b>	<b>27,62</b>	<b>37,50</b>	0,27	0,34	0,44
B.	16,00	13,33	12,50			
C.	60,00	59,05	50,00			
<b>Fracja opuszczeń</b>	0,00	0,00	0,00	<b>Interpretacja współczynnika łatwości</b>		
				<b>Zadanie okazało się dla zdających</b>		
				trudne.	trudne.	trudne.
<b>Wymagania ogólne</b>						
II. Rozumienie wypowiedzi						
<b>Wymagania szczegółowe</b>						
3.2) Uczeń znajduje w tekście określone informacje						

### **Кomentarz**

Zadanie trudne. Dla piszących ze wszystkich trzech województw werstraktor C był atrakcyjniejszy od werstraktora A, ponieważ zbyt pochopnie udzielili odpowiedzi na temat miejsca pozostawienia zegarka przez Antona. Gabinet matematyki jest miejscem dostarczenia ewentualnej zguby, a nie miejscem zgubienia zegarka.

## З Округова Комисја Екзаминацјна в Познаниу

Екзамен гимназијални з језыка росыјскиего на poziomie podstawowym – квіеціен 2014

*Аналіза poziomu уміејносі учніів на podstawie задаћ екзаминацјных*

### Заданіе 9. (0–4)

Прочытай оглосеніа о трзех цікавых імпрезач (А–С) ораз пытаніа dotyczące tych оглосzeń (9.1.–9.4.). До каждего пытаніа допасуј власціве оглосеніе. Впісз розвїязаніа до табелі.

**Увага!** Једно з оглосzeń пасује до двііч пытаћ.

<b>А.</b>	Дорогіе друзья! Второго апреля во Дворце спорта открывається фотовыставка «Мир в объективе». На экспозиции будут работы фотографов-профессионалов, пассіей которых являются путешествия. Здесь вы наверняка получите море впечатлений, океан позитива, а ещє узнаете о том, как выбрать фотоаппарат, чтобы делать отличные снимки, и какие новинки появились на полках фотомагазинов.
-----------	---

<b>В.</b>	Приглашаем всех на «День удовольствий» в нашем фотоателье. В этот день наши услуги будут дешевле на 30%. К тому же, мы поможем вам подготовить приятный сюрприз вашим родным и близким – фотокалендарь со снимками, на которых будут ваши родители, бабушки и дедушки. А тот, кто принесёт самые интересные фотографии, получит приз – туристическую поездку.
-----------	---

<b>С.</b>	Внимание! Телеканал «Семья» приглашает на финал фотоконкурса «Мир глазами детей», который пройдёт в детском доме №5. Будем вместе отдыхать, играть и делать смешные фотографии, которые соберём в один альбом. Чтобы попасть на праздник, достаточно принести интересную книгу, настольную игру, карандаши или краски. Их так не хватает малышам в детском доме.
-----------	--

### Какое объявление заинтересует тех, кто

<b>9.1.</b>	любит помогать другим?	<b>С</b>
<b>9.2.</b>	мечтает об интересном путешествии?	<b>В</b>
<b>9.3.</b>	собирает семейные фотографии?	<b>В</b>
<b>9.4.</b>	планирует купить новый фотоаппарат?	<b>А</b>

**Okręgowa Komisja Egzaminacyjna w Poznaniu**

Egzamin gimnazjalny z języka rosyjskiego na poziomie podstawowym – kwiecień 2014

*Analiza poziomu umiejętności uczniów na podstawie zadań egzaminacyjnych*

<b>Zad. 9.1.</b>						
<b>Wybieralność odpowiedzi (%)</b>				<b>Współczynnik łatwości</b>		
<b>Odp.</b>	<b>L</b>	<b>W</b>	<b>Z</b>	<b>L</b>	<b>W</b>	<b>Z</b>
A.	20,00	22,86	25,00	0,48	0,43	0,11
B.	28,00	42,86	62,50			
<b>C.</b>	<b>60,00</b>	<b>34,28</b>	<b>12,50</b>			
<b>Fracja opuszczeń</b>	0,00	0,00	0,00	<b>Interpretacja współczynnika łatwości</b>		
				<b>Zadanie okazało się dla zdających</b>		
				<b>trudne.</b>	<b>trudne.</b>	<b>bardzo trudne.</b>
<b>Wymagania ogólne</b>						
II. Rozumienie wypowiedzi						
<b>Wymagania szczegółowe</b>						
3.2) Uczeń znajduje w tekście określone informacje						

**Komentarz**

Zadanie trudne i bardzo trudne. W tym zadaniu błędne odpowiedzi w województwach: wielkopolskim i zachodniopomorskim były zaznaczane częściej, niż prawidłowa odpowiedź C. Być może gimnazjaliści, udzielający nieprawidłowej odpowiedzi B., potraktowali udzielenie rabatu jako formę pomocy innym *В этот день наши услуги будут дешевле на 30%*.

<b>Zad. 9.2.</b>						
<b>Wybieralność odpowiedzi (%)</b>				<b>Współczynnik łatwości</b>		
<b>Odp.</b>	<b>L</b>	<b>W</b>	<b>Z</b>	<b>L</b>	<b>W</b>	<b>Z</b>
A.	48,00	32,38	25,00	0,31	0,34	0,11
<b>B.</b>	<b>32,00</b>	<b>35,24</b>	<b>12,50</b>			
C.	20,00	31,43	62,50			
<b>Fracja opuszczeń</b>	0,00	0,95	0,00	<b>Interpretacja współczynnika łatwości</b>		
				<b>Zadanie okazało się dla zdających</b>		
				<b>trudne.</b>	<b>trudne.</b>	<b>bardzo trudne.</b>
<b>Wymagania ogólne</b>						
II. Rozumienie wypowiedzi						
<b>Wymagania szczegółowe</b>						
3.2) Uczeń znajduje w tekście określone informacje						

**Komentarz**

Zadanie trudne i bardzo trudne. Błędne odpowiedzi A. gimnazjalistów z województwa lubuskiego wynikają z tego, iż zasugerowali się oni słowem *путешествия* występującym w tym ogłoszeniu. Uczniowie z zachodniopomorskiego, zaznaczający odpowiedź C., nie zrozumieli tekstu. W danym ogłoszeniu nie żadnej wzmianki o podróżach.

**Okręgowa Komisja Egzaminacyjna w Poznaniu**

Egzamin gimnazjalny z języka rosyjskiego na poziomie podstawowym – kwiecień 2014

*Analiza poziomu umiejętności uczniów na podstawie zadań egzaminacyjnych*

<b>Zad. 9.3.</b>						
<b>Wybieralność odpowiedzi (%)</b>				<b>Współczynnik łatwości</b>		
<b>Odp.</b>	<b>L</b>	<b>W</b>	<b>Z</b>	<b>L</b>	<b>W</b>	<b>Z</b>
A.	36,00	32,38	25,00	0,44	0,41	0,11
<b>B.</b>	<b>40,00</b>	<b>37,14</b>	<b>12,50</b>			
C.	24,00	29,52	62,50			
<b>Fracja opuszczeń</b>	0,00	0,96	0,00			
<b>Interpretacja współczynnika łatwości</b>						
<b>Zadanie okazało się dla zdających</b>						
		<b>trudne.</b>	<b>trudne.</b>	<b>bardzo trudne.</b>		
<b>Wymagania ogólne</b>						
II. Rozumienie wypowiedzi						
<b>Wymagania szczegółowe</b>						
3.2) Uczeń znajduje w tekście określone informacje						

**Komentarz**

Zadanie trudne i bardzo trudne dla piszących z województwa zachodniopomorskiego. W tym województwie większość piszących zaznaczyła błędną odpowiedź C. Gimnazjaliści nie przeanalizowali dokładnie ogłoszenia, które nie było skierowane do osób kolekcjonujących rodzinne fotografie.

<b>Zad. 9.4.</b>						
<b>Wybieralność odpowiedzi (%)</b>				<b>Współczynnik łatwości</b>		
<b>Odp.</b>	<b>L</b>	<b>W</b>	<b>Z</b>	<b>L</b>	<b>W</b>	<b>Z</b>
<b>A.</b>	<b>52,00</b>	<b>58,10</b>	<b>75,00</b>	0,44	0,54	0,67
B.	36,00	24,76	12,50			
C.	12,00	17,14	12,50			
<b>Fracja opuszczeń</b>	0,00	0,00	0,00			
<b>Interpretacja współczynnika łatwości</b>						
<b>Zadanie okazało się dla zdających</b>						
		<b>trudne.</b>	<b>umiarkowanie trudne.</b>	<b>umiarkowanie trudne.</b>		
<b>Wymagania ogólne</b>						
II. Rozumienie wypowiedzi						
<b>Wymagania szczegółowe</b>						
3.2) Uczeń znajduje w tekście określone informacje						

**Komentarz**

Zadanie trudne i umiarkowanie trudne. Ponad 50% piszących zaznaczyła prawidłową odpowiedź A. Zaznaczający błędne odpowiedzi zbyt pobieżnie przeczytali ogłoszenia.

## Okręgowa Komisja Egzaminacyjna w Poznaniu

Egzamin gimnazjalny z języka rosyjskiego na poziomie podstawowym – kwiecień 2014  
*Analiza poziomu umiejętności uczniów na podstawie zadań egzaminacyjnych*

### Zadanie 10. (0–3)

Przeczytaj tekst. Spośród wyrazów podanych w ramce wybierz te, które poprawnie uzupełniają luki 10.1.–10.3. Wpisz odpowiednią literę (A–F) obok numeru każdej luki.

**Uwaga!** Trzy wyrazy zostały podane dodatkowo i nie pasują do żadnej luki.

A. ужин	B. летнее	C. хорошо	D. зимнее	E. плохо	F. завтрак
---------	-----------	-----------	-----------	----------	------------

Не знаю, как вы, а я обожаю **10.1.** B утро! Пение птиц, шум листьев за окном, весёлый свист чайника – все эти звуки сливаются в один радостный концерт. А ещё – запах цветов! Свежий **10.2.** F на столе на веранде, какао с булочкой... И я с оптимизмом верю, что сегодня всё обязательно будет **10.3.** C, что всё удастся и получится. Здравствуй, новый день!

Zad. 10.1.						
Wybieralność odpowiedzi (%)				Współczynnik łatwości		
Odp.	L	W	Z	L	W	Z
A.	12,00	13,33	0,00	0,27	0,32	0,61
<b>B.</b>	<b>28,00</b>	<b>31,43</b>	<b>50,00</b>			
C.	12,00	18,10	0,00			
D.	8,00	19,05	12,50			
E.	20,00	5,71	25,00			
F.	20,00	12,38	12,50			
<b>Frakcja opuszczeń</b>	0,00	0,00	0,00	<b>Interpretacja współczynnika łatwości</b>		
				<b>Zadanie okazało się dla zdających</b>		
				trudne.	trudne.	umiarkowanie trudne.

**Wymagania ogólne**  
 I. Znajomość środków językowych

**Wymagania szczegółowe**  
 1. Uczeń posługuje się bardzo podstawowym zasobem środków językowych (leksykalnych, gramatycznych, ortograficznych) [...].

### Komentarz

Zadanie trudne i umiarkowanie trudne. Zadanie to polegało na uzupełnieniu luk podanymi w ramce wyrazami. Trudność polegała na tym, że spośród sześciu wyrazów w ramce należało wybrać trzy poprawnie uzupełniające luki. Podane wyrazy były antonimami: *завтрак-ужин, хорошо-плохо, летнее-зимнее*. Przyczyną błędnych odpowiedzi była niezajomość słownictwa i nieuważne czytanie tekstu. W tekście był opis letniego poranka *Пение птиц, шум листьев за окном, весёлый свист чайника – все эти звуки сливаются в один радостный концерт. А ещё – запах цветов!*

## Okręgowa Komisja Egzaminacyjna w Poznaniu

Egzamin gimnazjalny z języka rosyjskiego na poziomie podstawowym – kwiecień 2014

*Analiza poziomu umiejętności uczniów na podstawie zadań egzaminacyjnych*

<b>Zad. 10.2.</b>						
Wybieralność odpowiedzi (%)				Współczynnik łatwości		
Odp.	L	W	Z	L	W	Z
A.	36,00	24,76	25,00	0,31	0,36	0,33
B.	20,00	18,10	25,00			
C.	8,00	8,57	0,00			
D.	0,00	6,67	0,00			
E.	0,00	9,52	12,50			
<b>F.</b>	<b>36,00</b>	<b>32,38</b>	<b>37,50</b>			
<b>Fracja opuszczeń</b>	0,00	0,00	0,00	<b>Interpretacja współczynnika łatwości</b>		
				<b>Zadanie okazało się dla zdających</b>		
				trudne.	trudne.	trudne.

**Wymagania ogólne**  
I. Znajomość środków językowych

**Wymagania szczegółowe**  
1. Uczeń posługuje się bardzo podstawowym zasobem środków językowych (leksykalnych, gramatycznych, ortograficznych) [...].

### **Komentarz**

Zadanie trudne. Nieznajomość podstawowych środków leksykalnych skutkuje tym, iż uczniowie wybierają przypadkową odpowiedź spośród sześciu słów podanych w ramce. Na początku tekstu była informacja, że mowa jest o letnim poranku, więc w konsekwencji kolejne zdanie dotyczy śniadania na werandzie ... *какао с булочкой...*

<b>Zad. 10.3.</b>						
Wybieralność odpowiedzi (%)				Współczynnik łatwości		
Odp.	L	W	Z	L	W	Z
A.	4,00	10,48	0,00	0,29	0,37	0,50
B.	16,00	9,52	12,50			
<b>C.</b>	<b>28,00</b>	<b>26,67</b>	<b>62,50</b>			
D.	20,00	15,24	12,50			
E.	16,00	19,04	0,00			
F.	16,00	<b>19,05</b>	12,50			
<b>Fracja opuszczeń</b>	0,00	0,00	0,00	<b>Interpretacja współczynnika łatwości</b>		
				<b>Zadanie okazało się dla zdających</b>		
				trudne.	trudne.	umiarkowanie trudne.

**Wymagania ogólne**  
I. Znajomość środków językowych

**Wymagania szczegółowe**  
1. Uczeń posługuje się bardzo podstawowym zasobem środków językowych (leksykalnych, gramatycznych, ortograficznych) [...].

### **Komentarz**

Zadanie trudne i umiarkowanie trudne. Nieznajomość podstawowych środków leksykalnych skutkuje tym, iż uczniowie wybierają przypadkową odpowiedź. Najmniej problemów ze zrozumieniem sensu wypowiedzi mieli gimnazjaliści z województwa zachodniopomorskiego *И я с оптимизмом верю, что сегодня всё обязательно будет хорошо, что всё удастся и получится.*

## Okręgowa Komisja Egzaminacyjna w Poznaniu

Egzamin gimnazjalny z języka rosyjskiego na poziomie podstawowym – kwiecień 2014  
*Analiza poziomu umiejętności uczniów na podstawie zadań egzaminacyjnych*

### Zadanie 11. (0–3)

Przeczytaj tekst. Wybierz poprawne uzupełnienie luk 11.1.–11.3. Zakreśl literę A, B albo C.

Павел, представляешь себе, Пётр со мной не **11.1. \_\_C\_\_**, обиделся. А дело было так. Мы с Петей играли в футбол около моего дома, потом я его пригласил в гости. Моя квартира, как ты знаешь, находится на **11.2. \_A\_** этаже. К сожалению, лифт не работал. Это же не моя вина, что нужно было наверх пешком подниматься! Перед **11.3. \_A\_** оказалось, что я ключи забыл взять с собой, а дома никого не было. Вот Петька и обиделся, а разве было на что?

- 11.1.    **A.** разговариваем    **B.** разговариваю    **C.** разговаривает  
 11.2.    **A.** десятom    **B.** десятой    **C.** десятому  
 11.3.    **A.** квартирой    **B.** квартире    **C.** квартиру

<b>Zad. 11.1.</b>						
<b>Wybieralność odpowiedzi (%)</b>				<b>Współczynnik łatwości</b>		
<b>Odp.</b>	<b>L</b>	<b>W</b>	<b>Z</b>	<b>L</b>	<b>W</b>	<b>Z</b>
A.	20,00	22,86	25,00	0,50	0,55	0,56
B.	28,00	20,95	12,50			
<b>C.</b>	<b>52,00</b>	<b>55,24</b>	<b>62,50</b>			
<b>Fracja opuszczeń</b>	0,00	0,00	0,00	<b>Interpretacja współczynnika łatwości</b>		
				<b>Zadanie okazało się dla zdających</b>		
				<b>umiarkowanie trudne.</b>	<b>umiarkowanie trudne.</b>	<b>umiarkowanie trudne.</b>

**Wymagania ogólne**  
 I. Znajomość środków językowych  
**Wymagania szczegółowe**  
 1. Uczeń posługuje się bardzo podstawowym zasobem środków językowych (leksykalnych, gramatycznych, ortograficznych) [...].

### **Komentarz**

Zadanie okazało się umiarkowanie trudne. Błędy są wynikiem nieznanomości I koniugacji czasownika. Wielu zdających nie potrafiło zaznaczyć prawidłowej odpowiedzi – *разговаривает* (Пётр) – 3 osoba l.p. czasownika.

## Okręgowa Komisja Egzaminacyjna w Poznaniu

Egzamin gimnazjalny z języka rosyjskiego na poziomie podstawowym – kwiecień 2014

*Analiza poziomu umiejętności uczniów na podstawie zadań egzaminacyjnych*

<b>Zad. 11.2.</b>						
Wybieralność odpowiedzi (%)				Współczynnik łatwości		
Odp.	L	W	Z	L	W	Z
<b>A.</b>	<b>56,00</b>	<b>41,90</b>	<b>75,00</b>	0,54	0,47	0,50
B.	28,00	39,05	25,00			
C.	16,00	17,14	0,00	<b>Interpretacja współczynnika łatwości</b>		
<b>Fracja opuszczeń</b>	0,00	0,00	0,00	<b>Zadanie okazało się dla zdających</b>		
				umiarkowanie trudne.	trudne.	umiarkowanie trudne.
<b>Wymagania ogólne</b>						
I. Znajomość środków językowych						
<b>Wymagania szczegółowe</b>						
1. Uczeń posługuje się bardzo podstawowym zasobem środków językowych (leksykalnych, gramatycznych, ortograficznych) [...].						

### **Komentarz**

Zadanie trudne i umiarkowanie trudne. Około jednej trzeciej uczniów wykazało się znajomością odmiany liczebnika porządkowego rodzaju męskiego. W danym przypadku należało go użyć w miejscowniku l.p. W województwach: wielkopolskim i lubuskim przeważały nieprawidłowe odpowiedzi C. (forma celownika). Można przypuszczać, że nieznajomość deklinacji była przyczyną zaznaczenia przypadkowej odpowiedzi.

<b>Zad. 11.3.</b>						
Wybieralność odpowiedzi (%)				Współczynnik łatwości		
Odp.	L	W	Z	L	W	Z
<b>A.</b>	<b>16,00</b>	<b>33,33</b>	<b>25,00</b>	0,23	0,36	0,44
B.	24,00	31,43	37,50			
C.	60,00	34,29	37,50	<b>Interpretacja współczynnika łatwości</b>		
<b>Fracja opuszczeń</b>	0,00	0,95	0,00	<b>Zadanie okazało się dla zdających</b>		
				trudne.	trudne.	trudne.
<b>Wymagania ogólne</b>						
I. Znajomość środków językowych						
<b>Wymagania szczegółowe</b>						
1. Uczeń posługuje się bardzo podstawowym zasobem środków językowych (leksykalnych, gramatycznych, ortograficznych) [...].						

### **Komentarz**

Zadanie trudne dla zdających. W tym zadaniu należało użyć rzeczownika rodzaju żeńskiego w narzędniku liczby pojedynczej [*перед кем? чем? квартирой*]. Nieprawidłowe odpowiedzi są wynikiem nieznajomości I deklinacji rzeczownika. Najwięcej problemów z wykonaniem tego zadania mieli uczniowie z województwa lubuskiego.