

WYPEŁNIA ZDAJĄCY

KOD

--	--	--

PESEL

--	--	--	--	--	--	--	--	--	--

*Miejsce na naklejkę.  
Sprawdź, czy kod na naklejce to  
**E-100**.*

*Jeżeli tak – przyklej naklejkę.  
Jeżeli nie – zgłoś to nauczycielowi.*

## EGZAMIN MATURALNY Z HISTORII SZTUKI POZIOM ROZSZERZONY

DATA: **6 maja 2021 r.**

GODZINA ROZPOCZĘCIA: **14:00**

CZAS PRACY: **180 minut**

LICZBA PUNKTÓW DO UZYSKANIA: **60**

### Instrukcja dla zdającego

1. Sprawdź, czy arkusz egzaminacyjny zawiera 24 strony (zadania 1–14).  
Ewentualny brak zgłoś przewodniczącemu zespołu nadzorującego egzamin.
2. Odpowiedzi zapisz w miejscu na to przeznaczonym przy każdym zadaniu.
3. Pisz czytelnie. Używaj długopisu/pióra tylko z czarnym tuszem/atramentem.
4. Nie używaj korektora, a błędne zapisy wyraźnie przekreśl.
5. Pamiętaj, że zapisy w brudnopisie nie będą oceniane.
6. Na tej stronie oraz na karcie odpowiedzi wpisz swój numer PESEL i przyklej naklejkę z kodem.
7. Nie wpisuj żadnych znaków w części przeznaczonej dla egzaminatora.



EHSP-R0-**100**-2105

**Zadanie 1. (0–2)**

Poniższe zdjęcia przedstawiają malowidła pochodzące z tej samej epoki. Określ epokę i krąg kulturowy, w którym powstały te malowidła, oraz wymień dwa sposoby, w jaki uzyskano wrażenie głębi.

**Zdjęcie A.**



Zdjęcie B.



Epoka i kraj kulturowy: .....

Sposoby uzyskania głębi: .....

.....

.....

.....

.....

Wypełnia egzaminator	Nr zadania	1.
	Maks. liczba pkt	2
	Uzyskana liczba pkt	

**Zadanie 2.**

Przyjrzyj się reprodukcjom przedstawiającym to samo dzieło.



**Zadanie 2.1. (0–1)**

Podaj nazwę miasta, w którym znajduje się dzieło, i nazwę stylu reprezentowanego przez to dzieło.

Miasto: .....

Styl: .....

**Zadanie 2.2. (0–1)**

Podaj dwie cechy formy dzieła.

.....  
.....  
.....

**Zadanie 3.1. (0–3)**

Rozpoznaj budowle przedstawione na zdjęciach i podaj nazwę każdej z budowli oraz nazwisko jej architekta.



**A.**



**B.**

Nazwa: .....

Nazwa: .....

Architekt: .....

Architekt: .....



**C.**

Nazwa: .....

Architekt: .....

Wypełnia egzaminator	Nr zadania	2.1.	2.2.	3.1.
	Maks. liczba pkt	1	1	3
	Uzyskana liczba pkt			

**Zadanie 3.2. (0–1)**

**Określ trzy cechy bryły wspólne dla wszystkich budowli.**

1. ....
2. ....
3. ....

**Zadanie 4. (0–2)**

**Przyjrzyj się poniższym reprodukcjom i podaj:**

- a) autora dzieła;
- b) styl lub kierunek, który reprezentuje dzieło.

**A.**



a) .....

b) .....

**B.**



a) .....

b) .....

**Zadanie 5. (0–2)**

Na każdej reprodukcji rozpoznaj postać wskazaną strzałką. Zapisz imię każdej wskazanej postaci oraz podaj źródło literackie, z którego został zaczerpnięty temat każdego przedstawienia.



Wypełnia egzaminator	Nr zadania	3.2.	4.	5.
	Maks. liczba pkt	1	2	2
	Uzyskana liczba pkt			

**Zadanie 6. (0–2)**

Autor przedstawionego na reprodukcji dzieła specjalizował się w malowaniu wedut. Był także nadwornym malarzem jednego z polskich królów.

**Napisz, dla którego polskiego króla pracował autor dzieła, oraz rozpoznaj miasto przedstawione na obrazie. Podaj wiek, w którym został namalowany ten obraz.**



Król: .....

Miasto przedstawione na obrazie: .....

Wiek: .....



**Zadanie 7.**

Przyjrzyj się poniższej reprodukcji.



**Zadanie 7.1. (0–1)**

Podaj dziedzinę sztuki, do której zaliczamy przedstawione dzieło, oraz określ funkcję dzieła.

Dziedzina: .....

Funkcja: .....

**Zadanie 7.2. (0–2)**

Podaj nazwę kierunku w sztuce, który reprezentuje dzieło, oraz uzasadnij dwoma argumentami, że przedstawiona praca jest charakterystyczna dla tego kierunku.

Kierunek: .....

Uzasadnienie: .....

.....  
.....  
.....

Wypełnia egzaminator	Nr zadania	6.	7.1.	7.2.
	Maks. liczba pkt	2	1	2
	Uzyskana liczba pkt			

**Zadanie 8.**

Przyjrzyj się poniższej reprodukcji.



**Zadanie 8.1. (0–2)**

Uzupełnij poniższy tekst.

Autorem dzieła przedstawionego na reprodukcji jest .....

W tej pracy zainspirował się on obrazami przedstawiającymi .....,

których autorem był .....

**Zadanie 8.2. (0–1)**

Uzasadnij, że w przedstawionym na reprodukcji dziele została wykorzystana technika asamblażu.

.....

.....

.....

**Zadanie 9.**

Przyjrzyj się poniższej reprodukcji.



**Zadanie 9.1. (0–1)**

Podaj autora oraz tytuł dzieła.

Autor: .....

Tytuł: .....

**Zadanie 9.2. (0–2)**

Opisz przedstawioną na reprodukcji rzeźbę. W swojej odpowiedzi uwzględnij trzy cechy formy rzeźby.

.....

.....

.....

.....

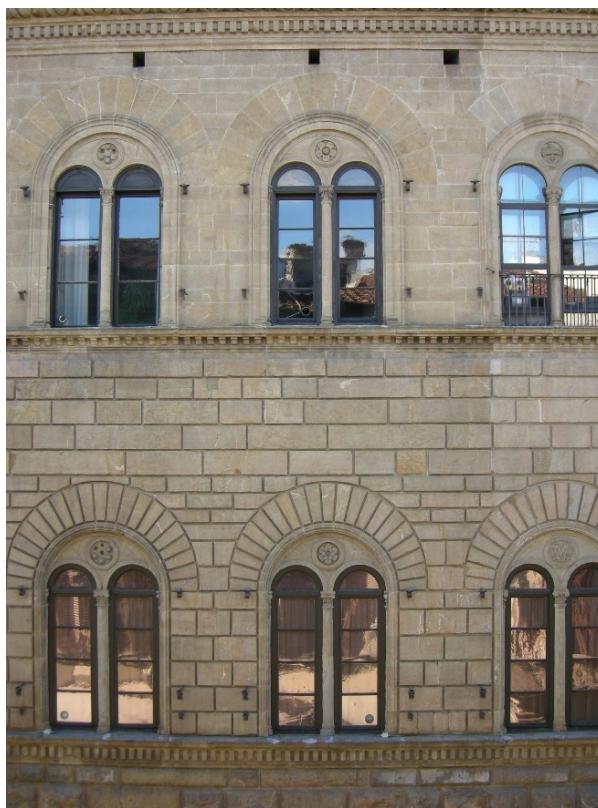
Wypełnia egzaminator	Nr zadania	8.1.	8.2.	9.1.	9.2.
	Maks. liczba pkt	2	1	1	2
	Uzyskana liczba pkt				

**Zadanie 10.**

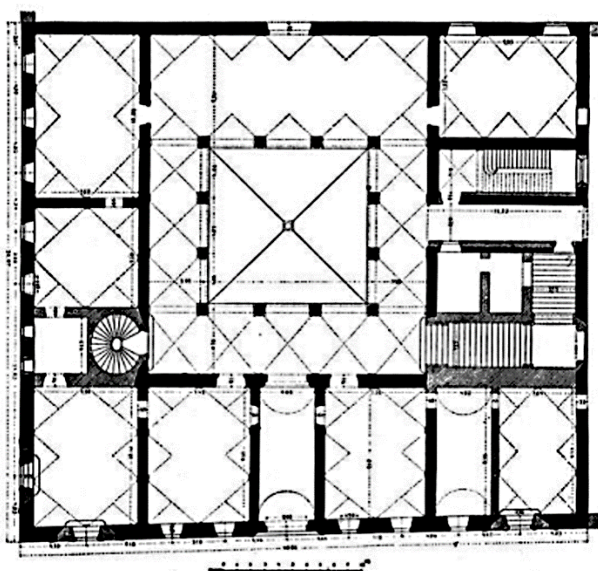
Poniżej zamieszczono zdjęcia fasady oraz plan budynku.



Fasada



Zbliżenie fasady



Plan pierwszej kondygnacji

**Zadanie 10.1. (0–1)**

Podaj nazwę własną budowli oraz nazwę miasta, w którym się ona znajduje.

Nazwa: .....

Miasto: .....

**Zadanie 10.2. (0–3)**

Określ styl, który reprezentuje budowla, oraz podaj trzy cechy planu i bryły budowli charakterystyczne dla tego stylu.

Styl: .....

Cechy: .....

.....

.....

.....

**Zadanie 10.3. (0–1)**

Wymień dwa detale lub elementy architektoniczne fasady.

1. ....

2. ....

Wypełnia egzaminator	Nr zadania	10.1.	10.2.	10.3.
	Maks. liczba pkt	1	3	1
	Uzyskana liczba pkt			

**Zadanie 11.**

Przeczytaj fragment tekstu źródłowego.

Wiek XVIII przynosi zasadniczą przemianę smaku barwnego, tak w malarstwie najwybitniejszych artystów, jak w doborze kolorów wnętrza i stroju. Najogólniej można scharakteryzować tę przemianę jako rozjaśnienie i ochłodzenie palety wizualnej [...].

Znika tajemniczy mrok dawnych *tenebrosi*, znikają kontury przy świetle pochodni czy świecy, znikają tony gorące, nasycone; karminy, laki, cynobry, wielkie połacie aksamitnej czerni, błyski złota i miedzi [...].

Tonacja staje się lekka, chłodna, jasna, często mleczna, jakby przysypana pudrem. Pojawiają się liczne subtelne odcienie popielate, perłowe szarości, blade róże, przełamane bielą błękity, zielenie „gobelinowe”, delikatne i zgaszone, tony oliwkowe i lila, jasnocytrynowe, kremowe.

Maria Rzepińska, *Historia koloru w dziejach malarstwa europejskiego*, Warszawa 1979.

**Zadanie 11.1. (0–1)**

Podaj nazwę stylu, o którym jest mowa w tekście.

.....

**Zadanie 11.2. (0–1)**

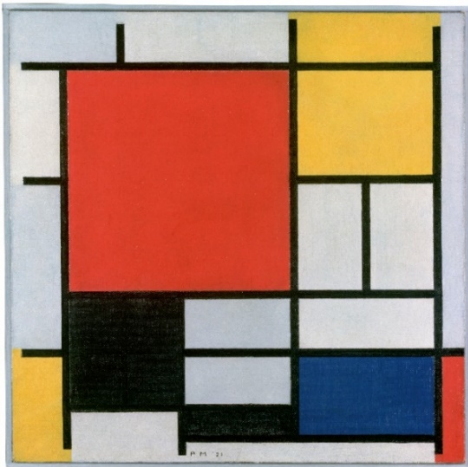
Który z poniższych artystów tworzył w stylu opisanym w tekście? Zaznacz właściwą odpowiedź spośród podanych.

- A. Peter Paul Rubens
- B. Jean Auguste Dominique Ingres
- C. François Boucher
- D. Jacopo Tintoretto

**Zadanie 12. (0–3)**

Przyjrzyj się poniższym reprodukcjom.

A.



B.



C.



Na zamieszczonych reprodukcjach przedstawiono przykłady dzieł należące do różnych dziedzin sztuki. Ich kompozycja oparta jest jednak na tych samych założeniach teoretycznych. Podaj nazwę kierunku, który reprezentują przedstawione dzieła, oraz wymień dwa założenia tego kierunku, które zastosowano w każdym z reprodukowanych dzieł.

Nazwa kierunku: .....

Założenia: .....

.....

.....

.....

Wypełnia egzaminator	Nr zadania	11.1.	11.2.	12.
	Maks. liczba pkt	1	1	3
	Uzyskana liczba pkt			

**Zadanie 13.**

Przyjrzyj się poniższym reprodukcjom obrazów A. i B.

**Obraz A.**



**Obraz B.**





**Zadanie 13.1. (0–1)****Podaj autora każdego z obrazów.**

Obraz A.: .....

Obraz B.: .....

**Zadanie 13.2. (0–1)****Nazwij styl lub kierunek w sztuce, reprezentowany przez każdy z obrazów.**

Obraz A.: .....

Obraz B.: .....

**Zadanie 13.3. (0–2)****Podaj po dwa różne środki artystycznego wyrazu (ekspresji) zastosowane w każdym z obrazów.**

Obraz A.: .....

.....

.....

.....

.....

Obraz B.: .....

.....

.....

.....

.....

<b>Wypełnia egzaminator</b>	<b>Nr zadania</b>	<b>13.1.</b>	<b>13.2.</b>	<b>13.3.</b>
	<b>Maks. liczba pkt</b>	<b>1</b>	<b>1</b>	<b>2</b>
	<b>Uzyskana liczba pkt</b>			

**Zadanie 13.4. (0–2)**

Podaj po trzy cechy kolorystyki każdego z obrazów.

Obraz A.: .....

.....

.....

.....

.....

Obraz B.: .....

.....

.....

.....

.....

**Zadanie 13.5. (0–1)**

Autora jednego z obrazów, przedstawionych we wstępie do zadania 13., zainspirowały podróże do Rawenny i znajdujące się tam zabytki sztuki wczesnochrześcijańskiej i bizantyńskiej. Wskaż obraz (A. lub B.), o którym mowa, oraz podaj jeden argument potwierdzający inspirację zabytkami z Rawenny.

.....

.....

.....

.....

.....

Wypełnia egzaminator	Nr zadania	13.4.	13.5.
	Maks. liczba pkt	2	1
	Uzyskana liczba pkt		

**Zadanie 14. (0–20)****Napisz wypracowanie na jeden z poniższych tematów.****Temat 1.**

Artysta jako świadek i komentator wydarzeń historycznych. Przedstaw to zagadnienie na przykładzie trzech dzieł z różnych dziedzin sztuk plastycznych.

**Temat 2.**

Autoportrety w malarstwie. Na przykładzie trzech dzieł sztuki autorstwa różnych artystów omów, w jaki sposób artyści przedstawiali samych siebie.

**WYPRAĆOWANIE****na temat nr .....**

.....  
.....  
.....  
.....  
.....  
.....  
.....  
.....  
.....  
.....  
.....  
.....  
.....  
.....  
.....  
.....  
.....  
.....  
.....  
.....  
.....  
.....  
.....  
.....  
.....  
.....  
.....  
.....  
.....  
.....  
.....  
.....  
.....  
.....  
.....  
.....  
.....  
.....  
.....  
.....  
.....  
.....

Dotted lines for writing.







**BRUDNOPIS**  
*(nie podlega ocenie)*









